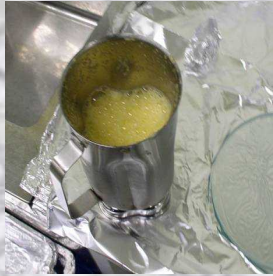
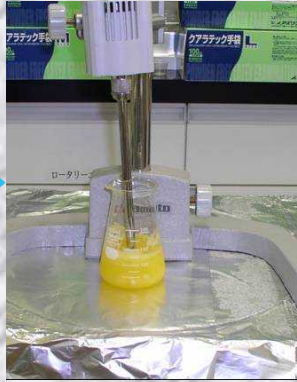


残留農薬多成分一斉分析の検査手順



粗粉碎工程
(試料の均一化)



ホモジナイザー抽出工程



ろ過工程



液 - 液抽出工程



脱水工程



GC / MS測定



濃縮・バイアル詰め



精製後の抽出液



ミニ固相カラム精製



LC / MS / MS測定