

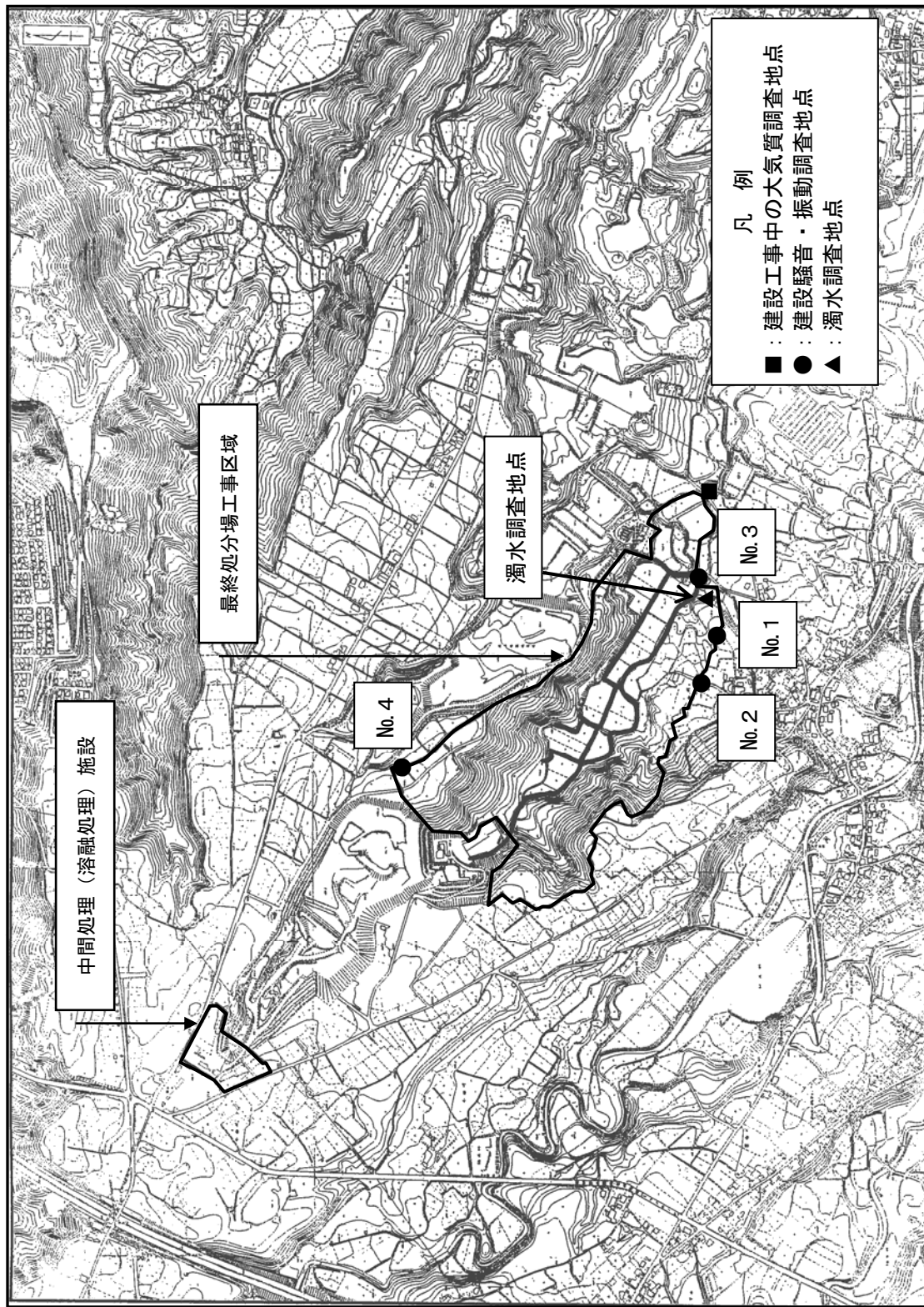
4

調査地点

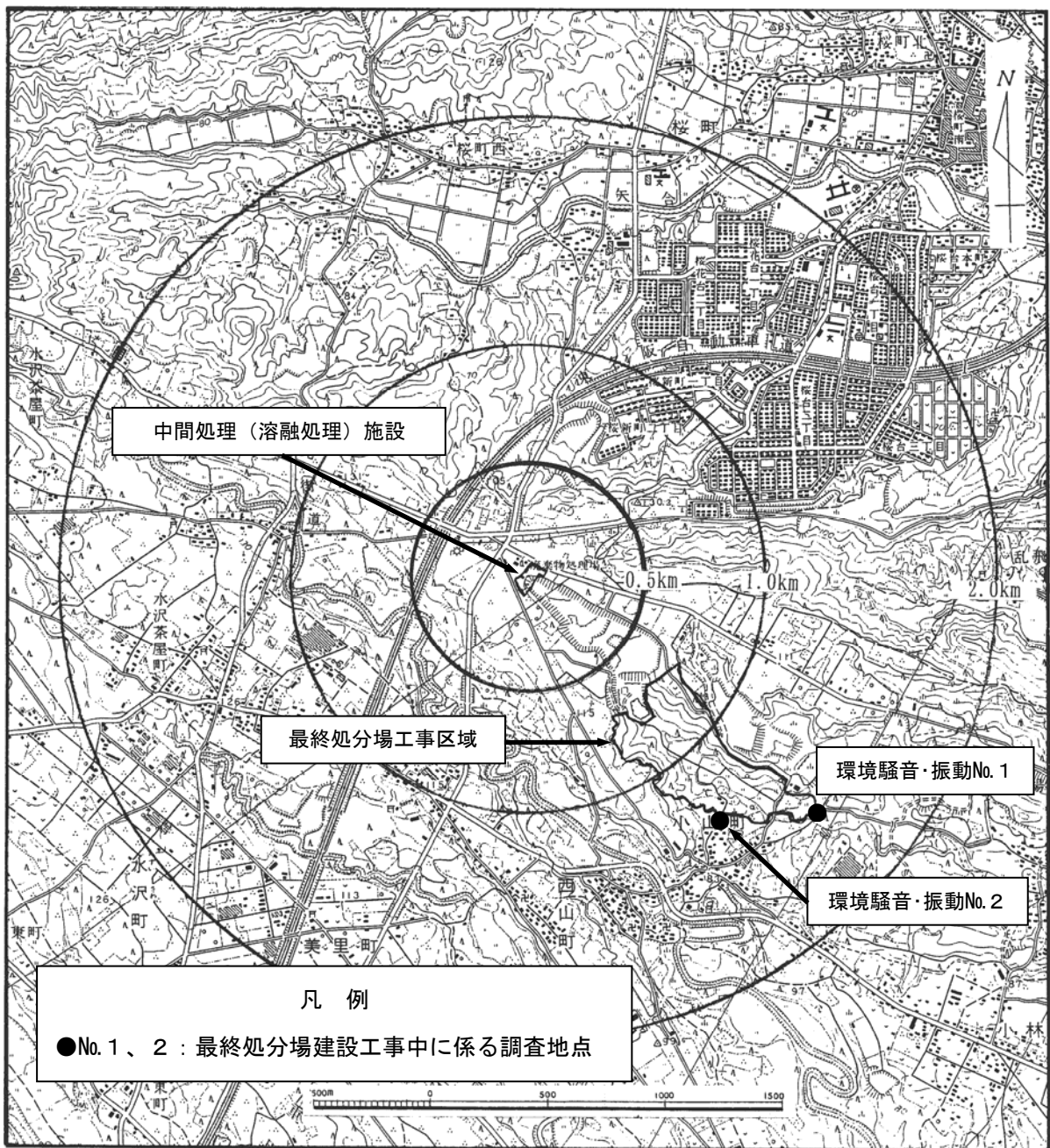
本「あらし版」に示した調査項目の調査地点について、主なものを以下に示しました。

最終処分場建設工事に係る大気質、建設騒音・振動、濁水の調査地点は図－５に、環境騒音・振動の調査地点は図－６に、悪臭の調査地点は図－７に、河川水の調査地点は図－８に、地下水の調査地点は図－９に、水田土壌・玄米の調査地点は図－１０に、特筆すべき動物の調査地点は図－１１に、特筆すべき水生生物の調査地点は図－１２に、淡水魚類の調査地点は図－１３に、中間処理（溶融処理）施設の稼働中に実施した周辺環境の大気質（ダイオキシン類）の調査地点は図－１４に示したとおりです。

なお、施設の稼働中に実施した排ガス測定のうち、自動測定機器による排ガス測定は煙道測定口で、ばい煙測定は煙突測定口で実施しました。（測定地点図は省略）



図一5 建設工事中の大気質、建設騒音・振動、濁水調査地点



図－6 調査地点（環境騒音・環境振動）

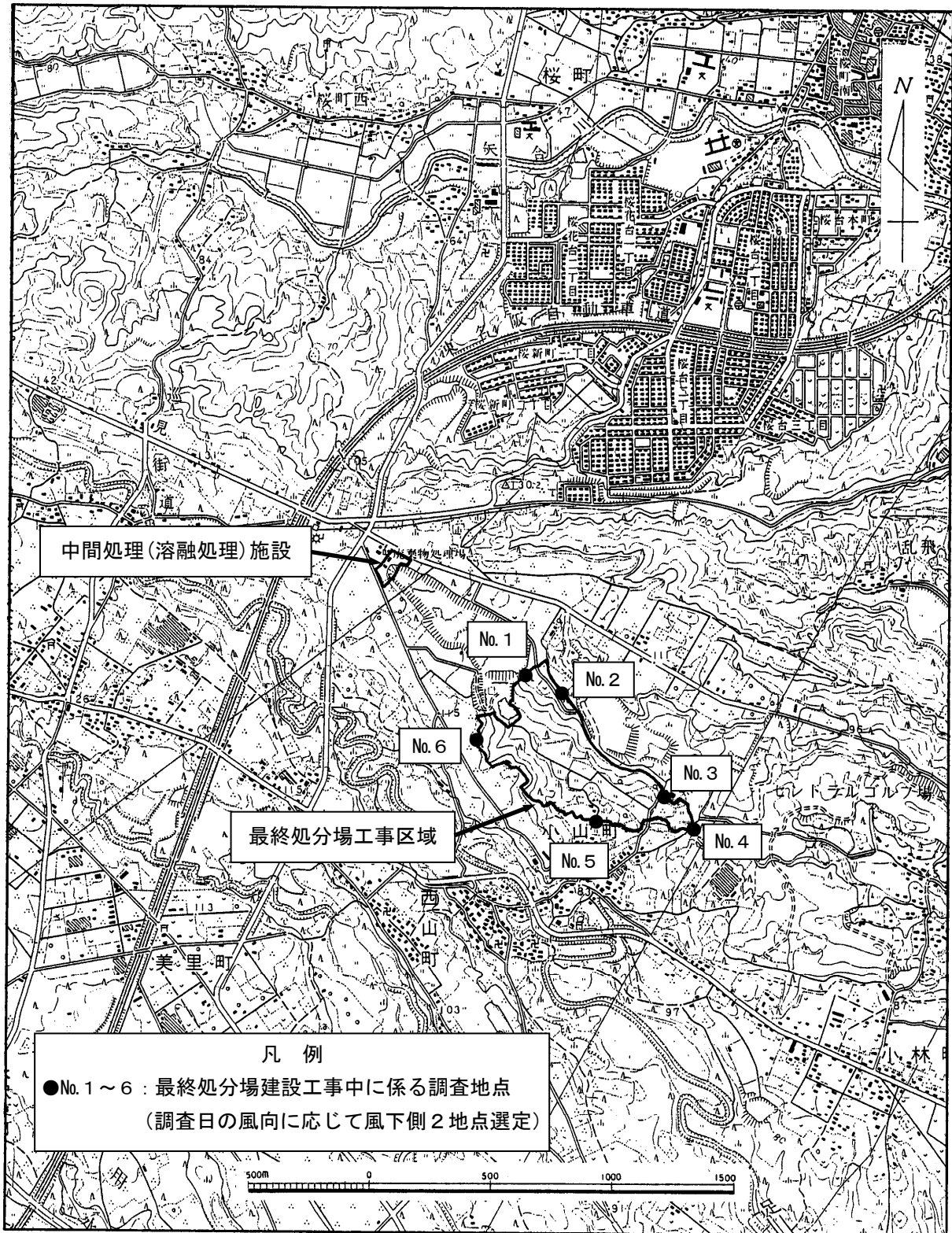
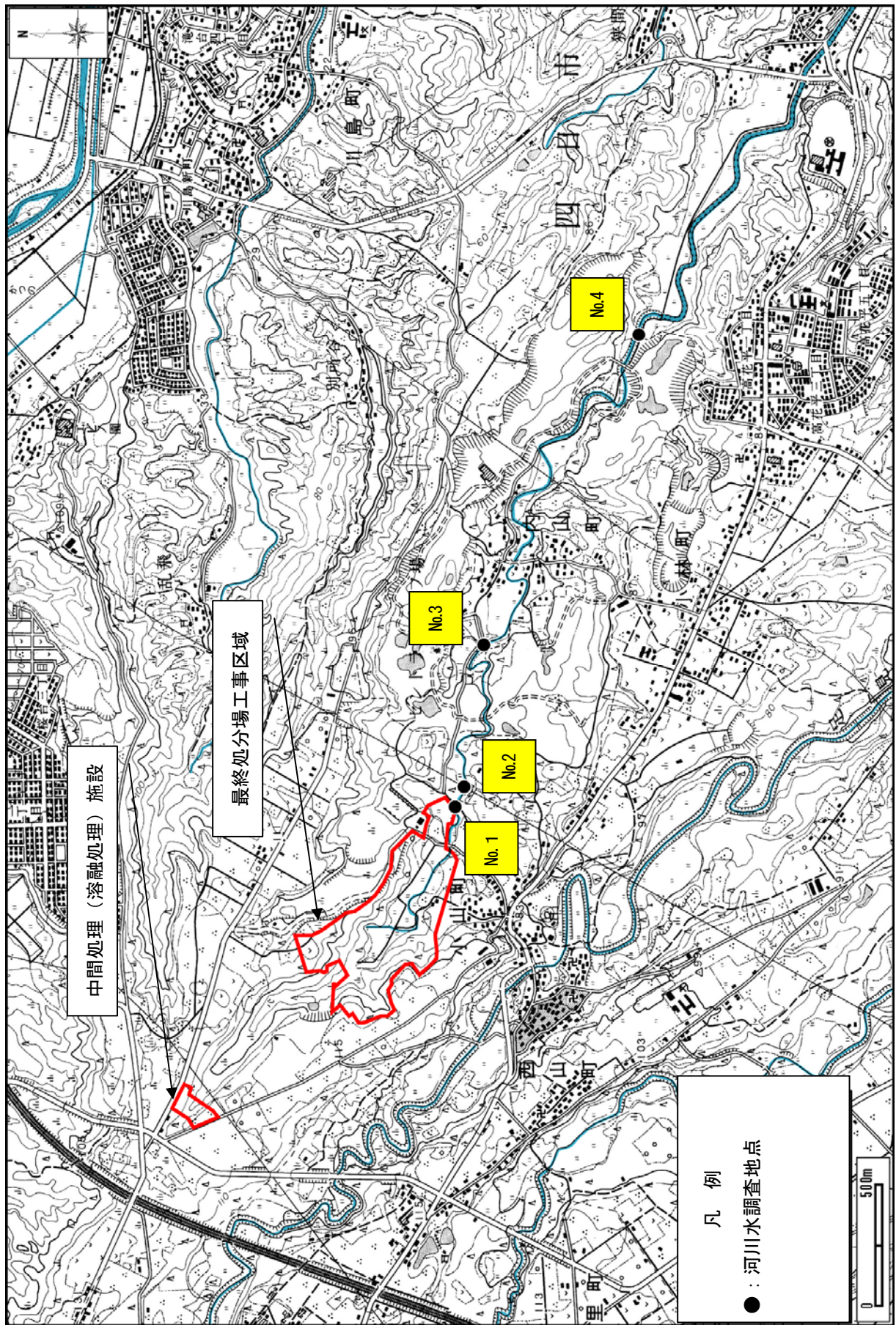


図-7 調査地点(悪臭)



図一8 調査地点（河川水）

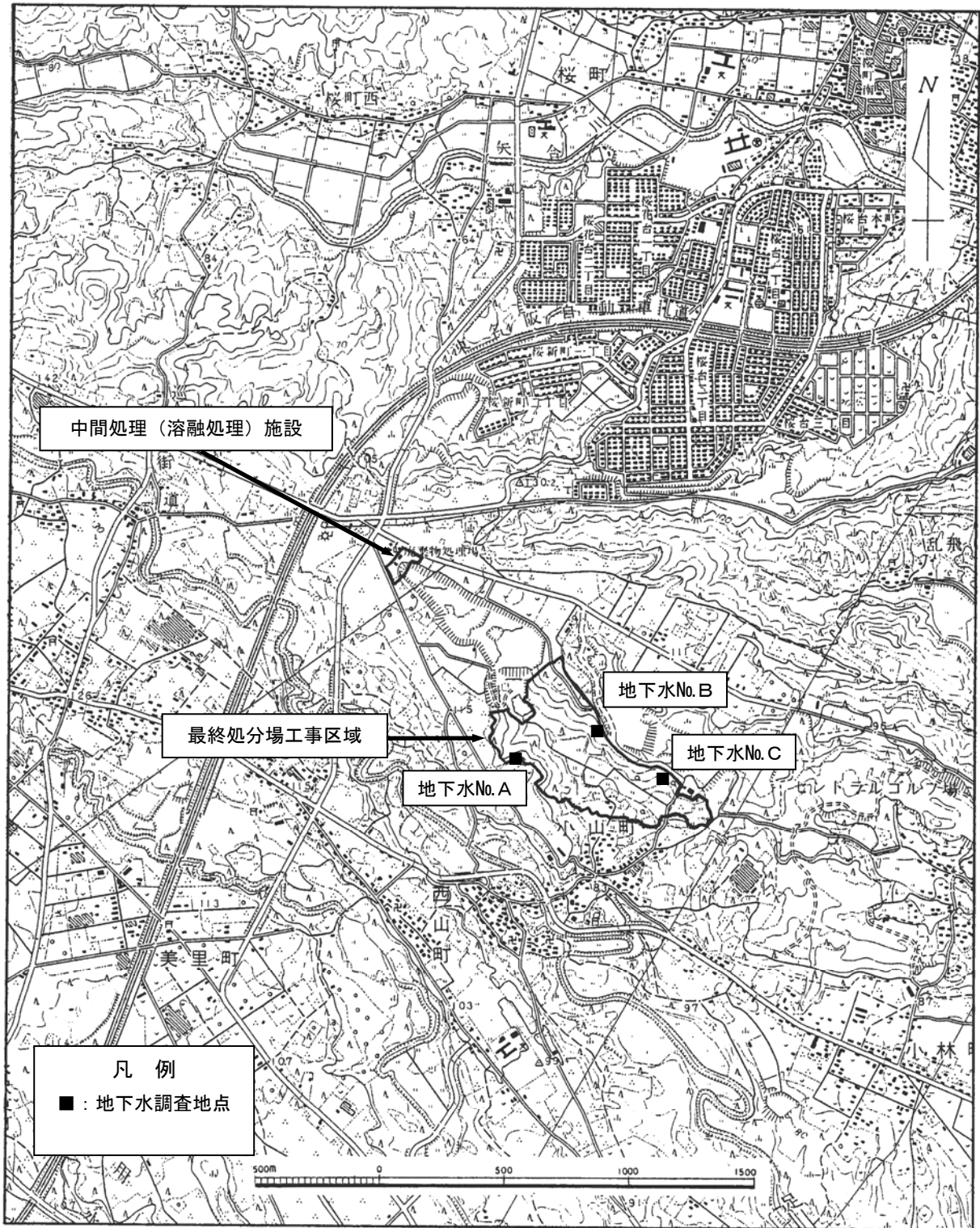


図-9 調査地点（地下水）

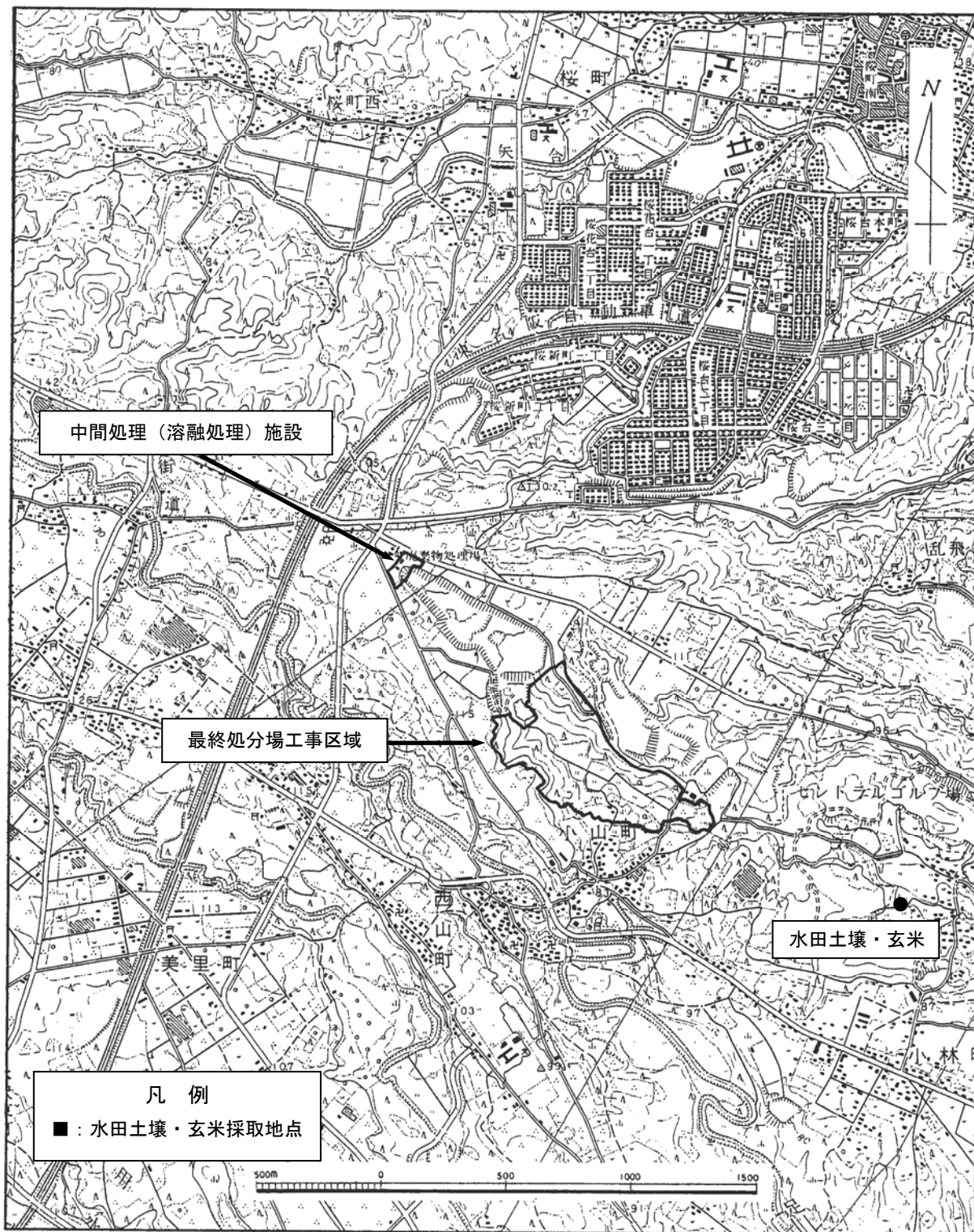
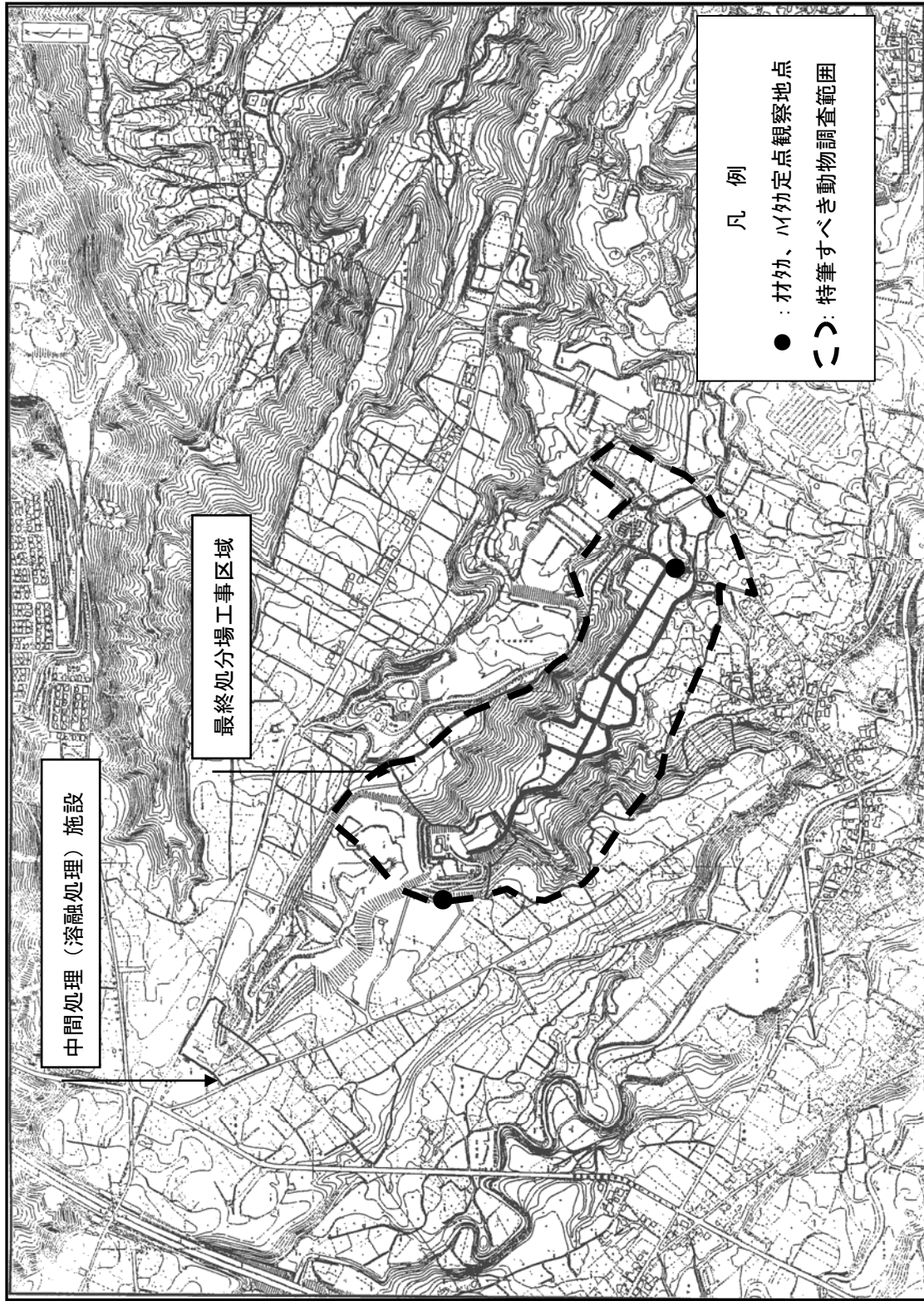
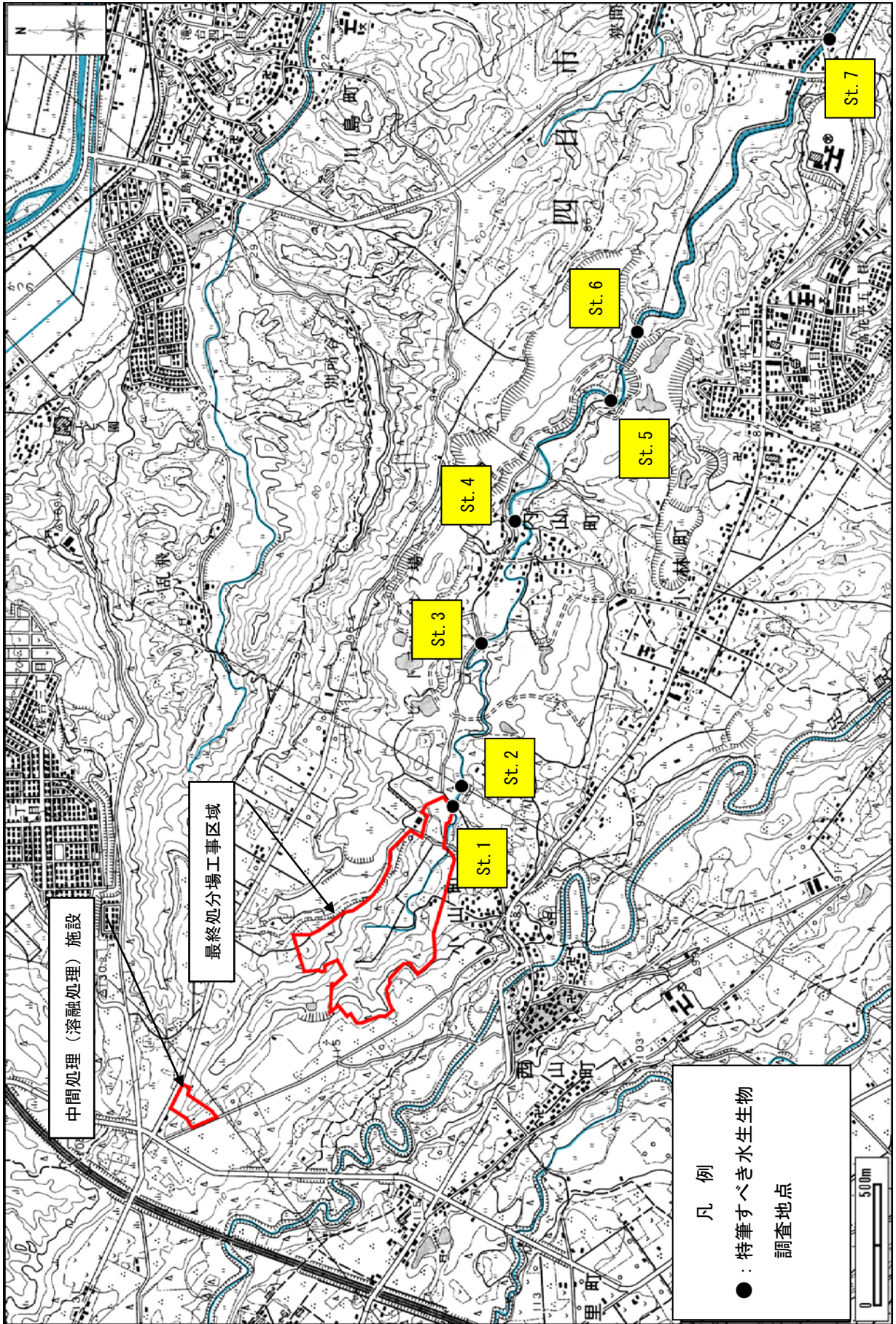


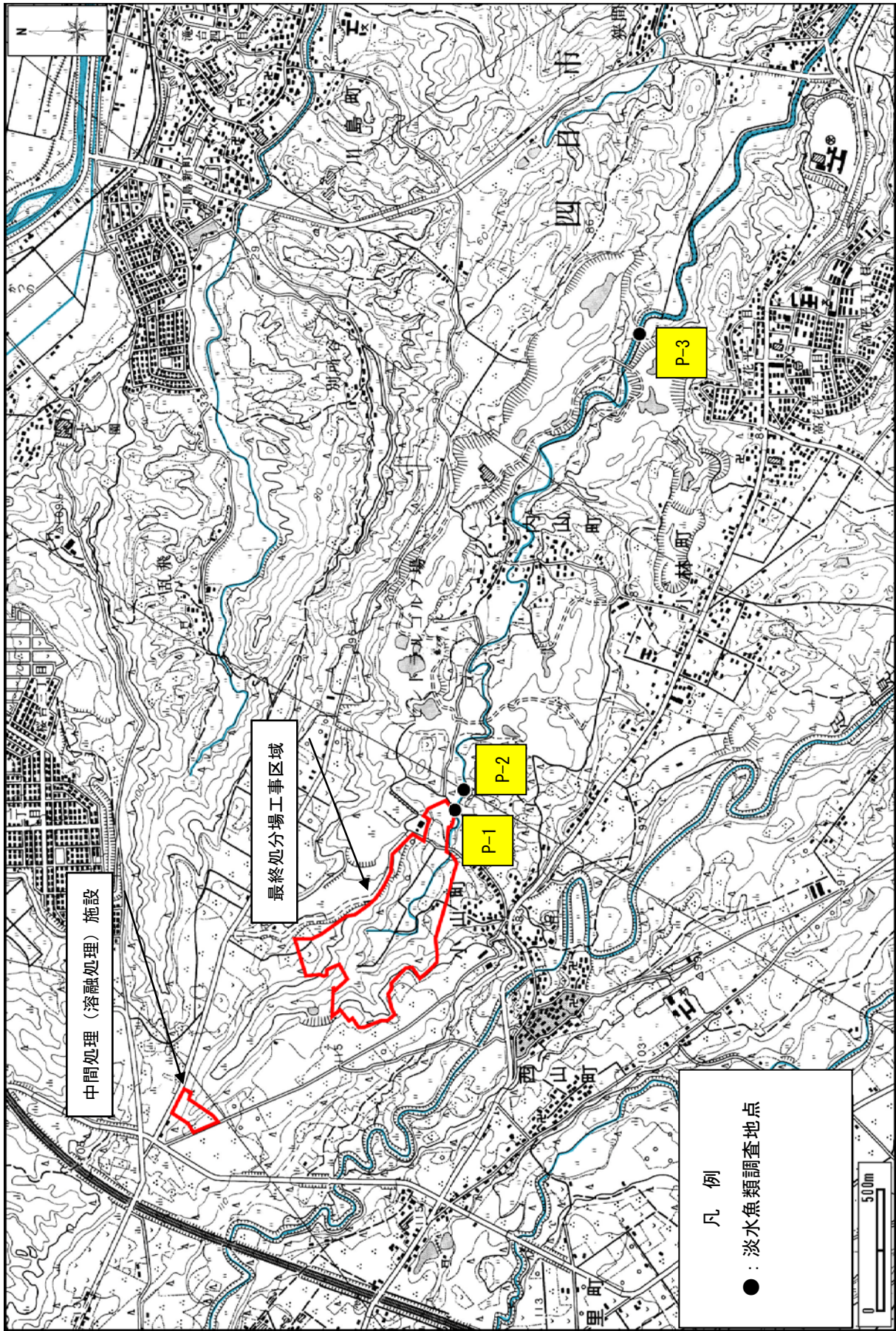
図-10 調査地点（水田土壌・玄米）



図一11 特筆すべき動物調査地点



図一12 特筆すべき水生生物調査地点



图一13 淡水魚類調査地点

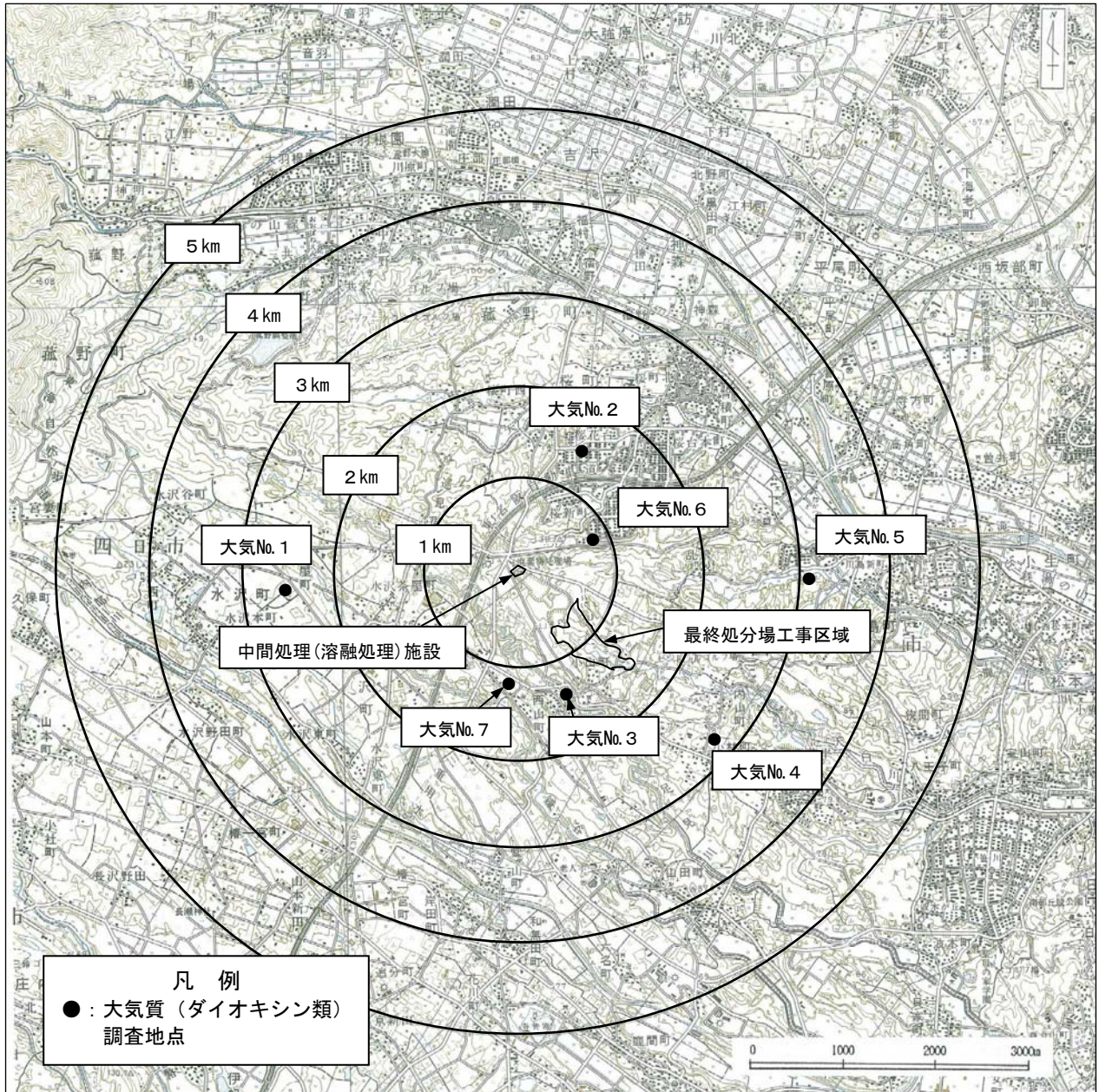


図-14 調査地点 (大気質：ダイオキシン類)