

本「あらまし版」に示した調査項目の調査地点について、主なものを以下に示しました。

最終処分場建設工事に係る大気質、建設騒音・振動、濁水の調査地点は図6－1に、最終処分場建設工事中及び供用後に係る悪臭の調査地点は図6－2に、環境騒音・振動の調査地点は図6－3に、河川水の調査地点は図6－4に、地下水の調査地点は図6－5に、最終処分場供用後に係る大気質、浸出水処理水、地下水（処分場地下集排水）の調査地点は図6－6に、動植物に係る特筆すべき動物の調査地点は図6－7に、特筆すべき水生生物の調査地点は図6－8に、淡水魚類の調査地点は図6－9に示したとおりです。

なお、濁水の採取地点である濁水処理設備は建設工事の進捗に伴い移設したため、8月調査時より調査地点を変更しました。また、最終処分場建設工事に係る大気質調査のうち、冬季調査については図6－6の大気質調査のNo.1に変更しました。

特筆すべき植物の調査位置については、希少種保護・盗掘防止のため、図示は省略しました。

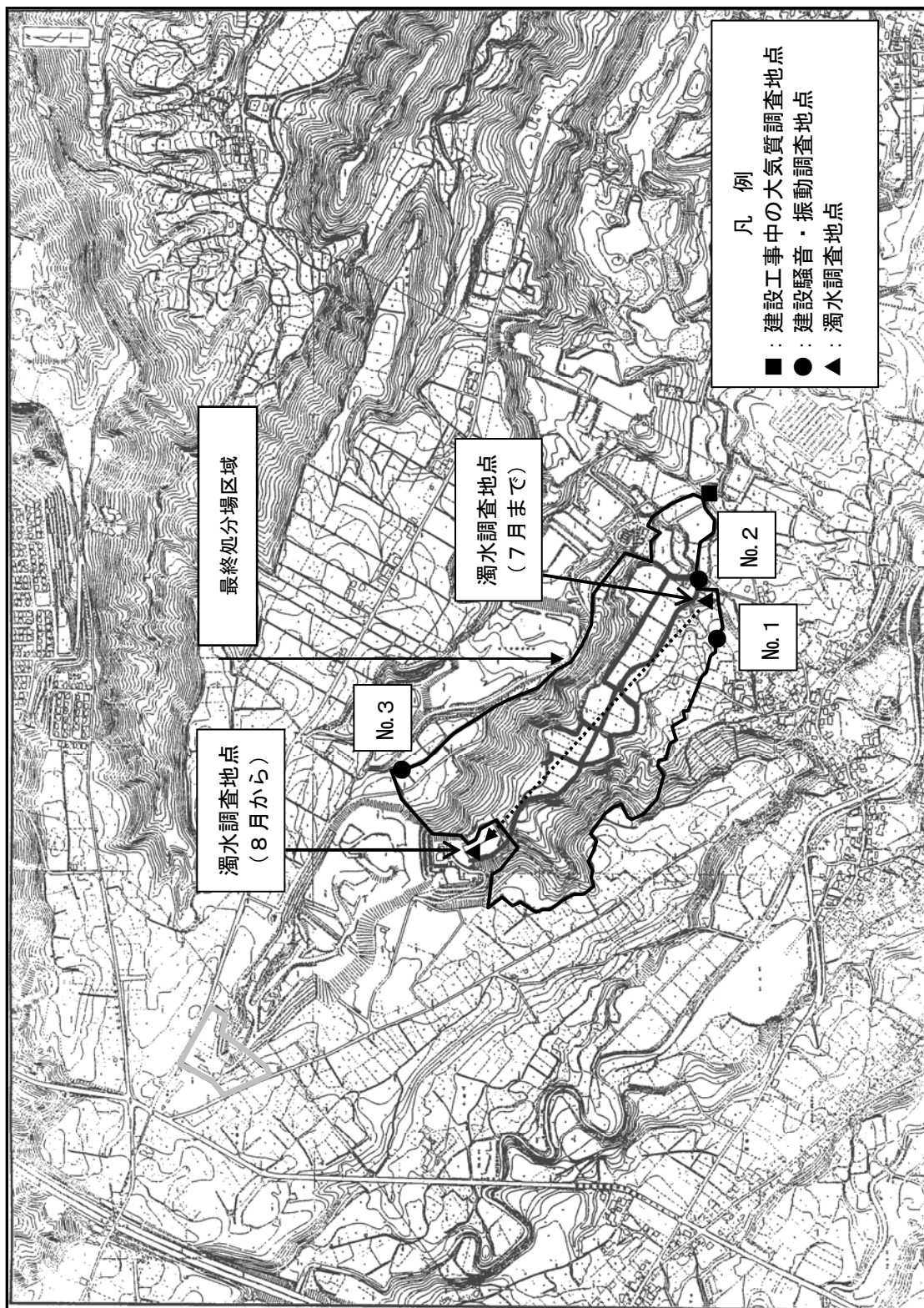


図 6-1 建設工事中の大気質、建設騒音・振動、濁水調査地点

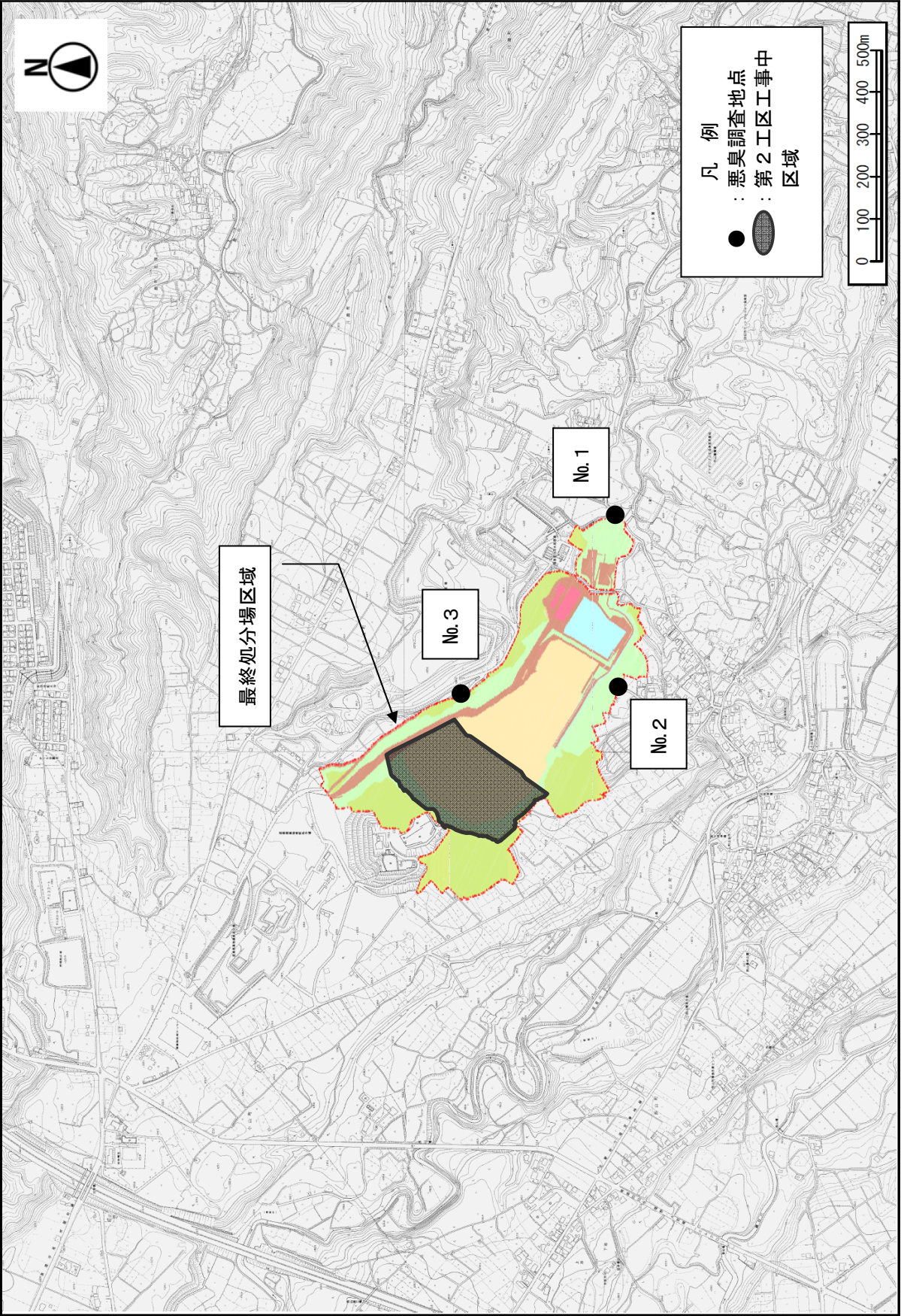


図 6-2 悪臭調査地点



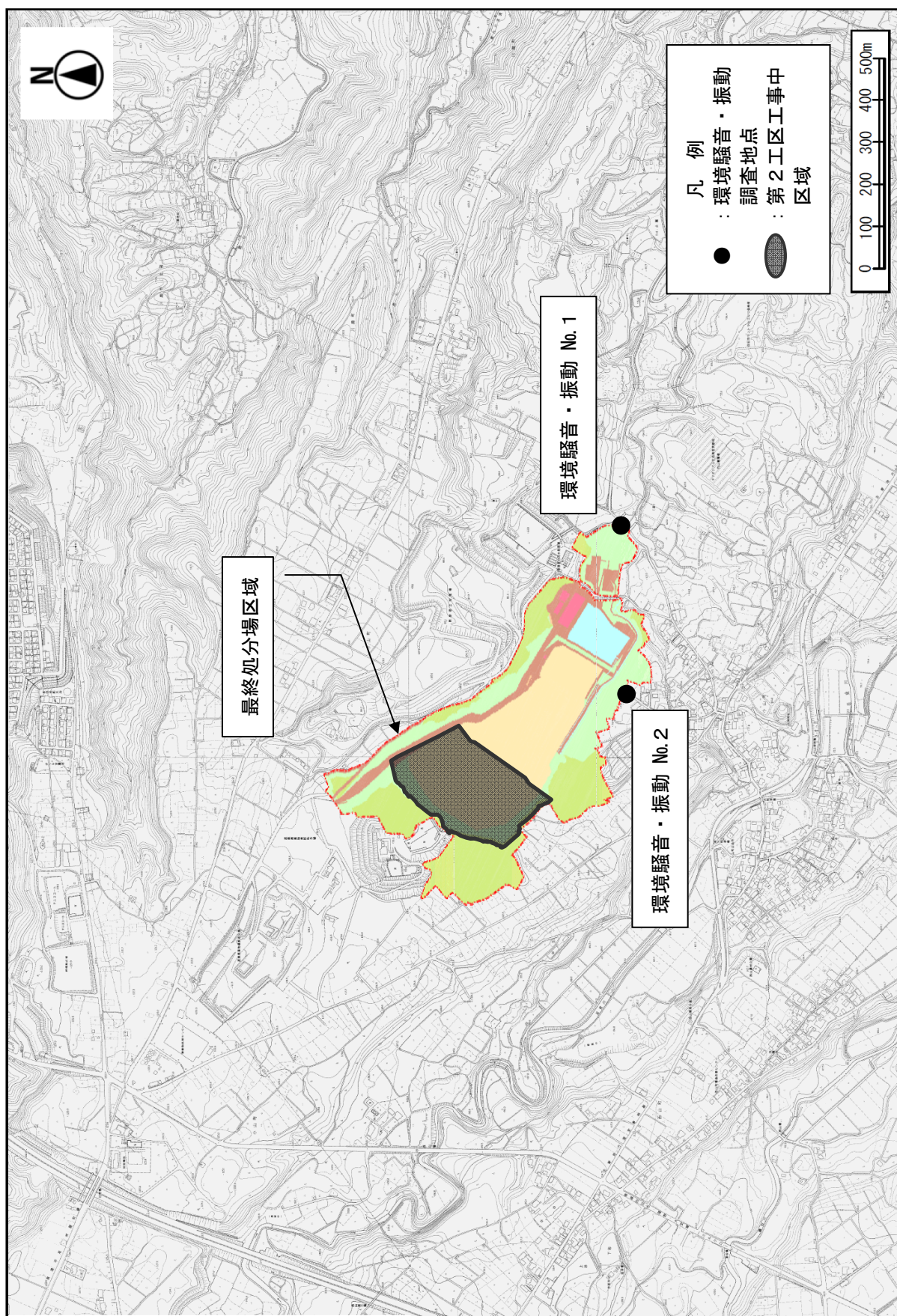


図 6-3 環境騒音・環境振動調査地点



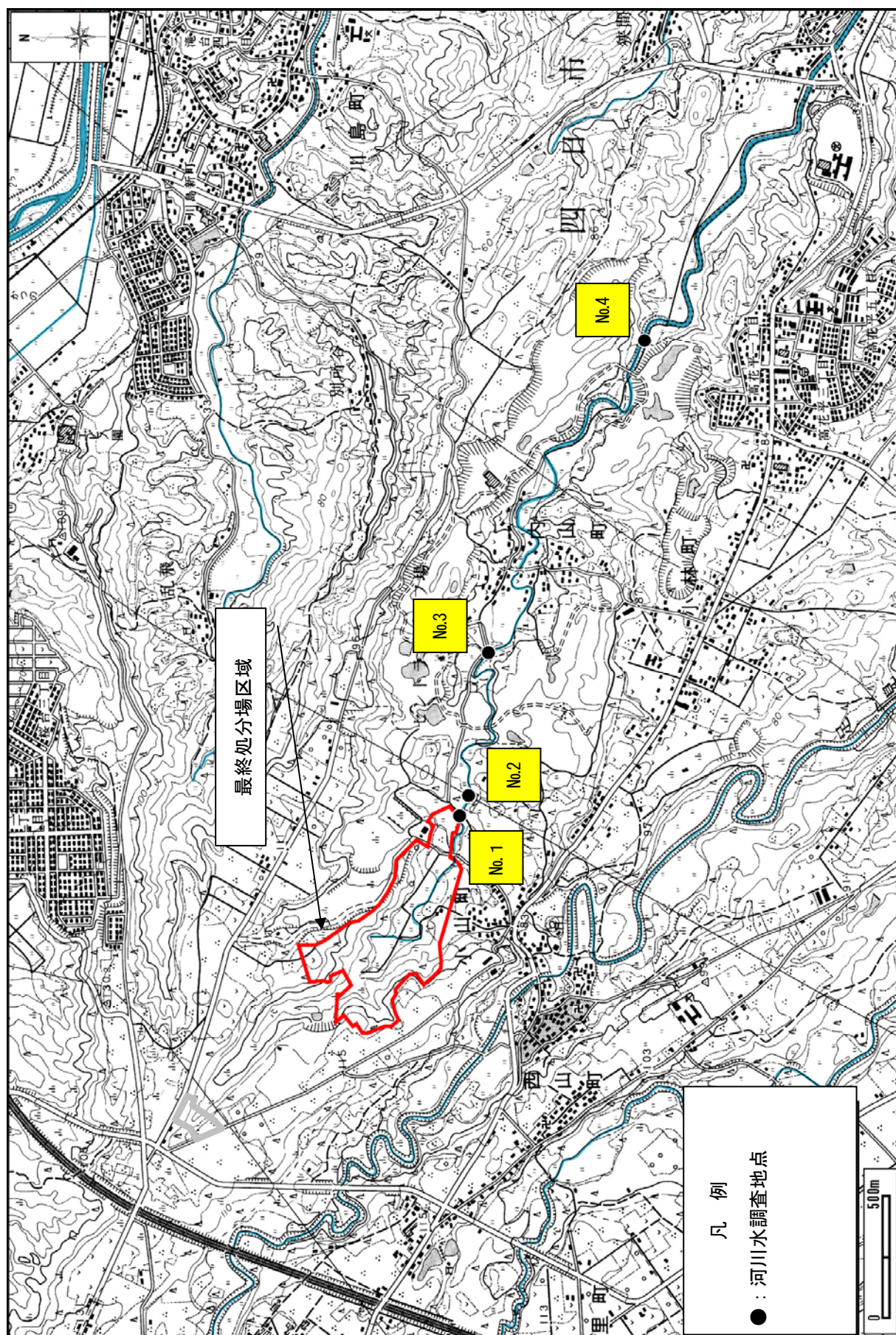


図 6-4 河川水調査地点



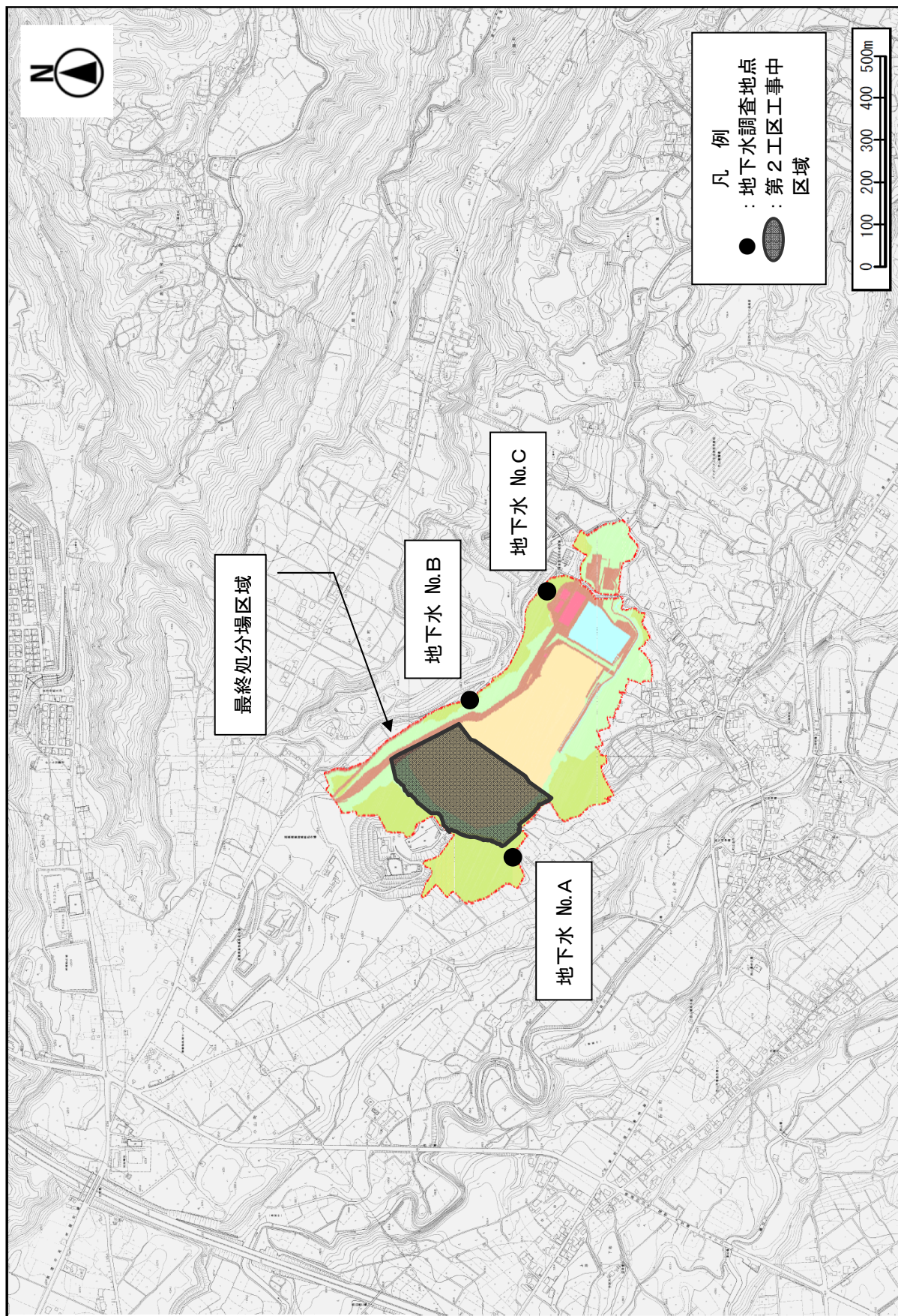


図 6—5 地下水調査地点



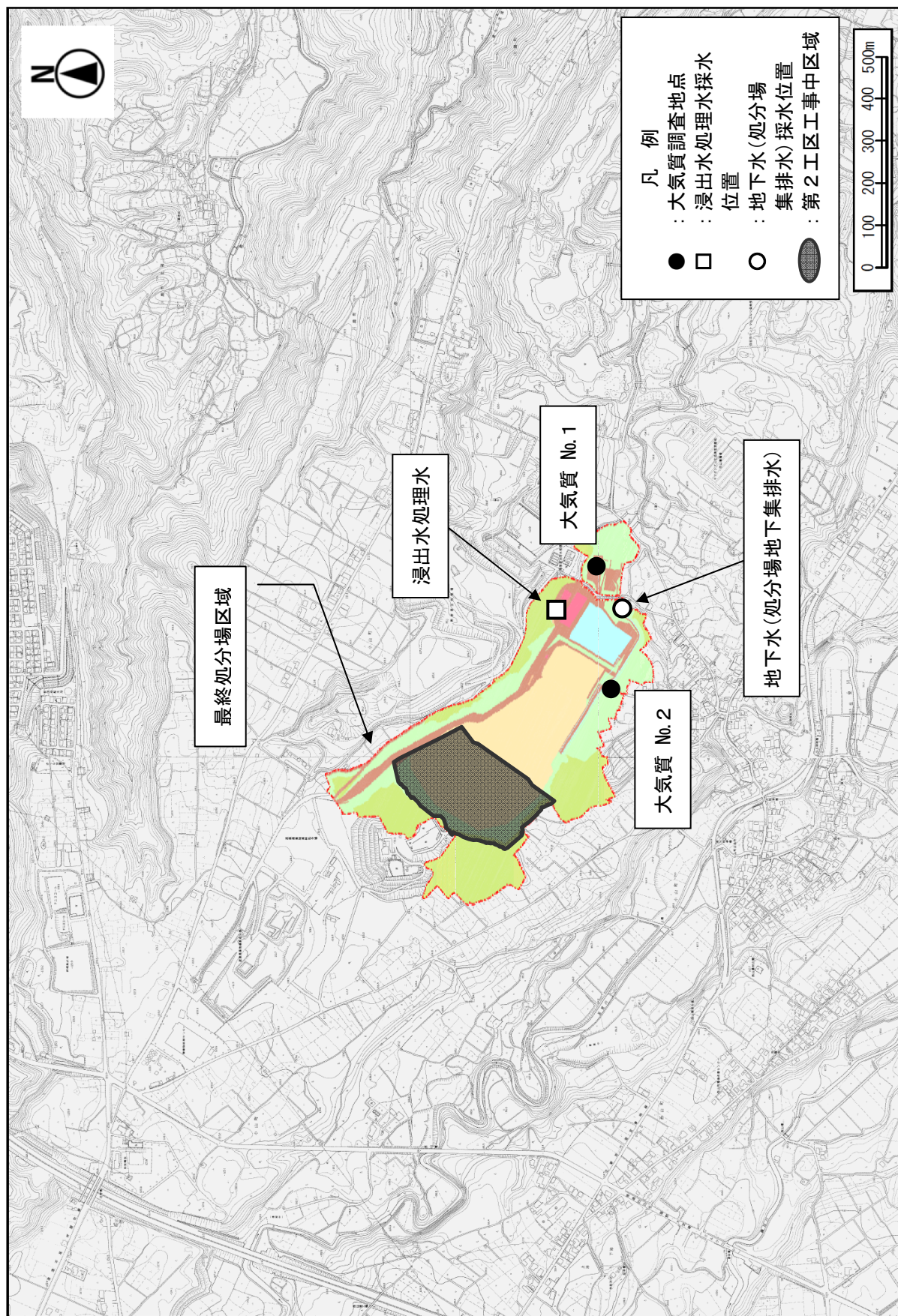


図 6-6 供用後の大気質、浸出水処理水、地下水（処分場地下集排水）調査地点



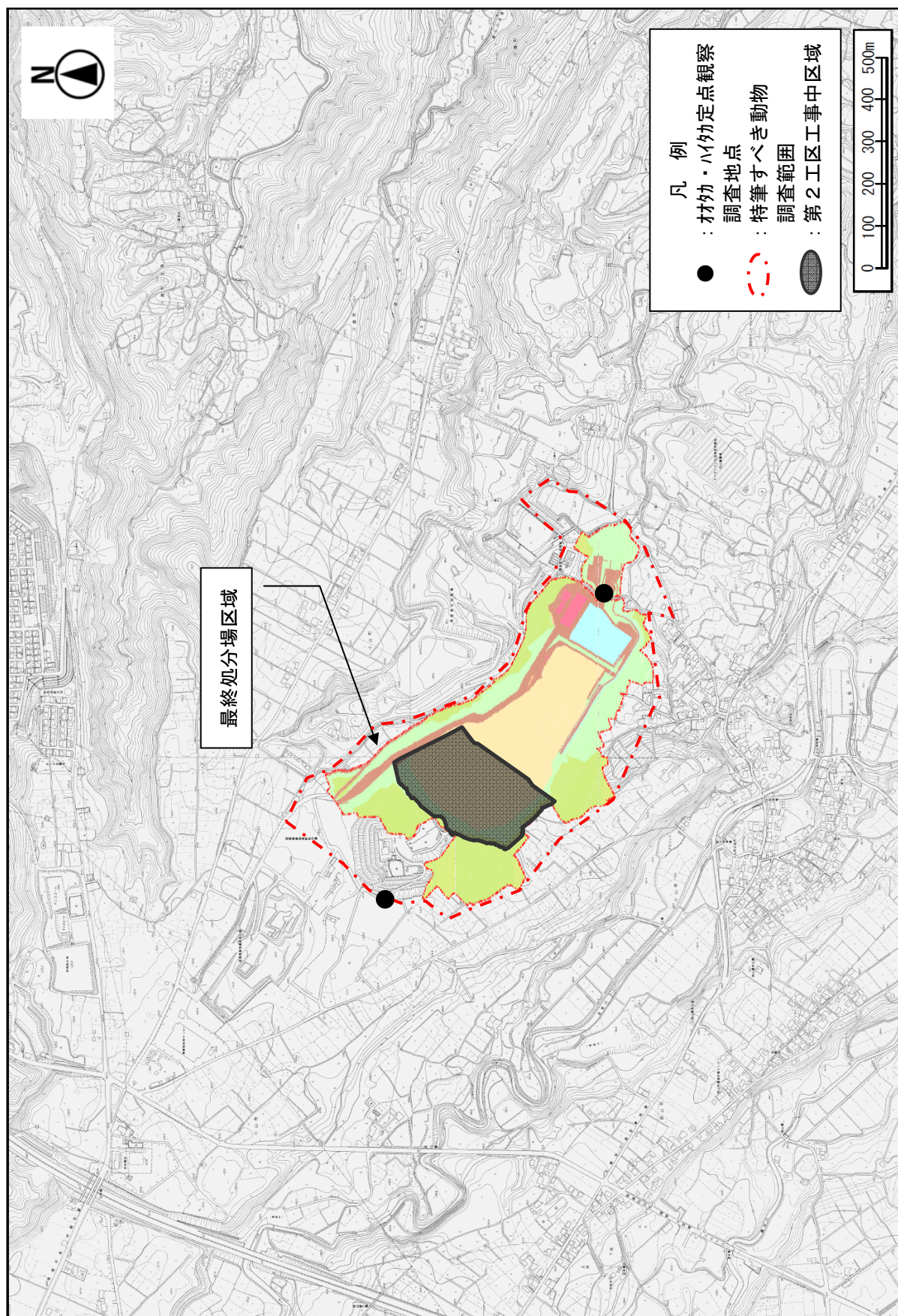


図6-7 特筆すべき動物調査地点



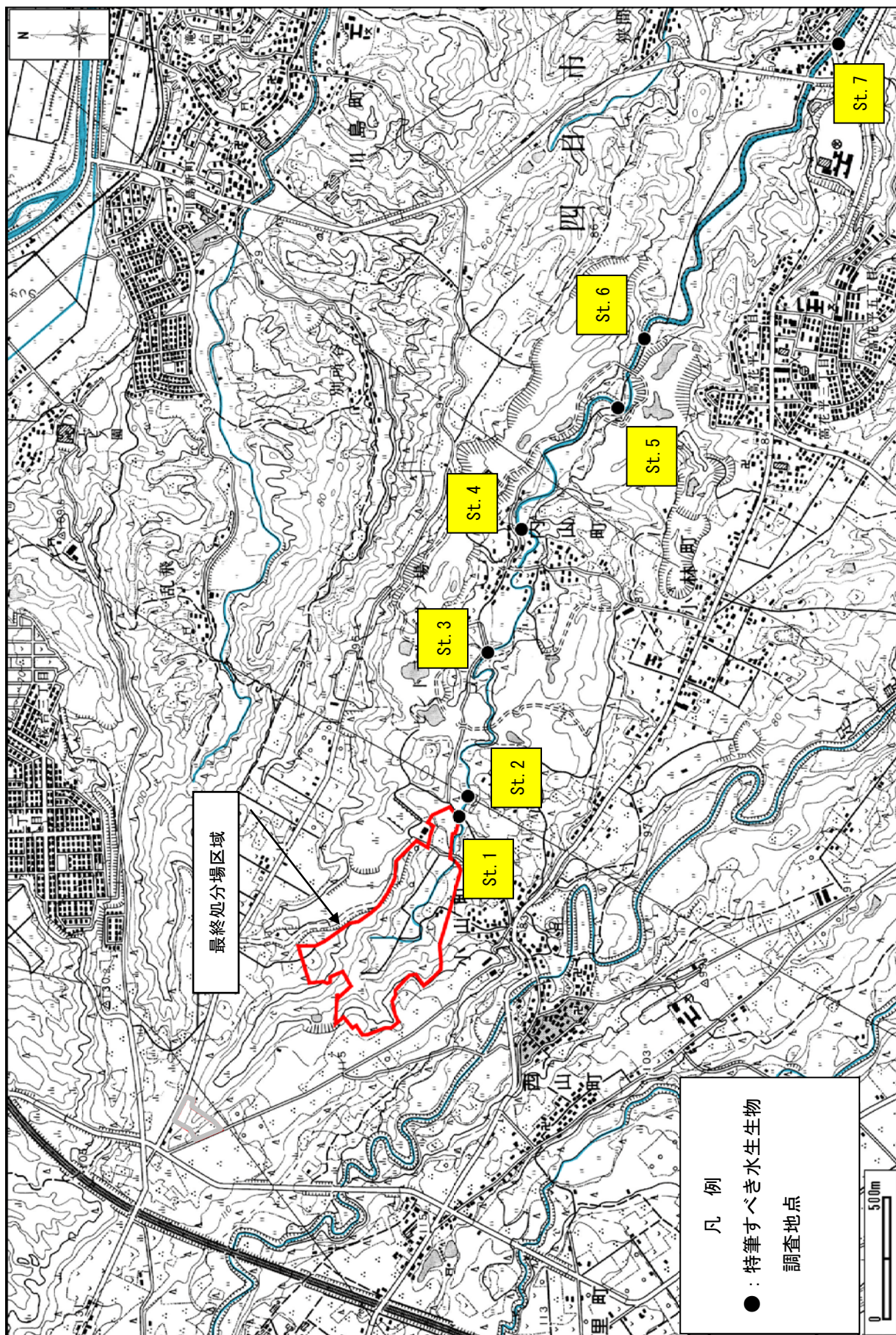


図6-8 特筆すべき水生生物調査地点



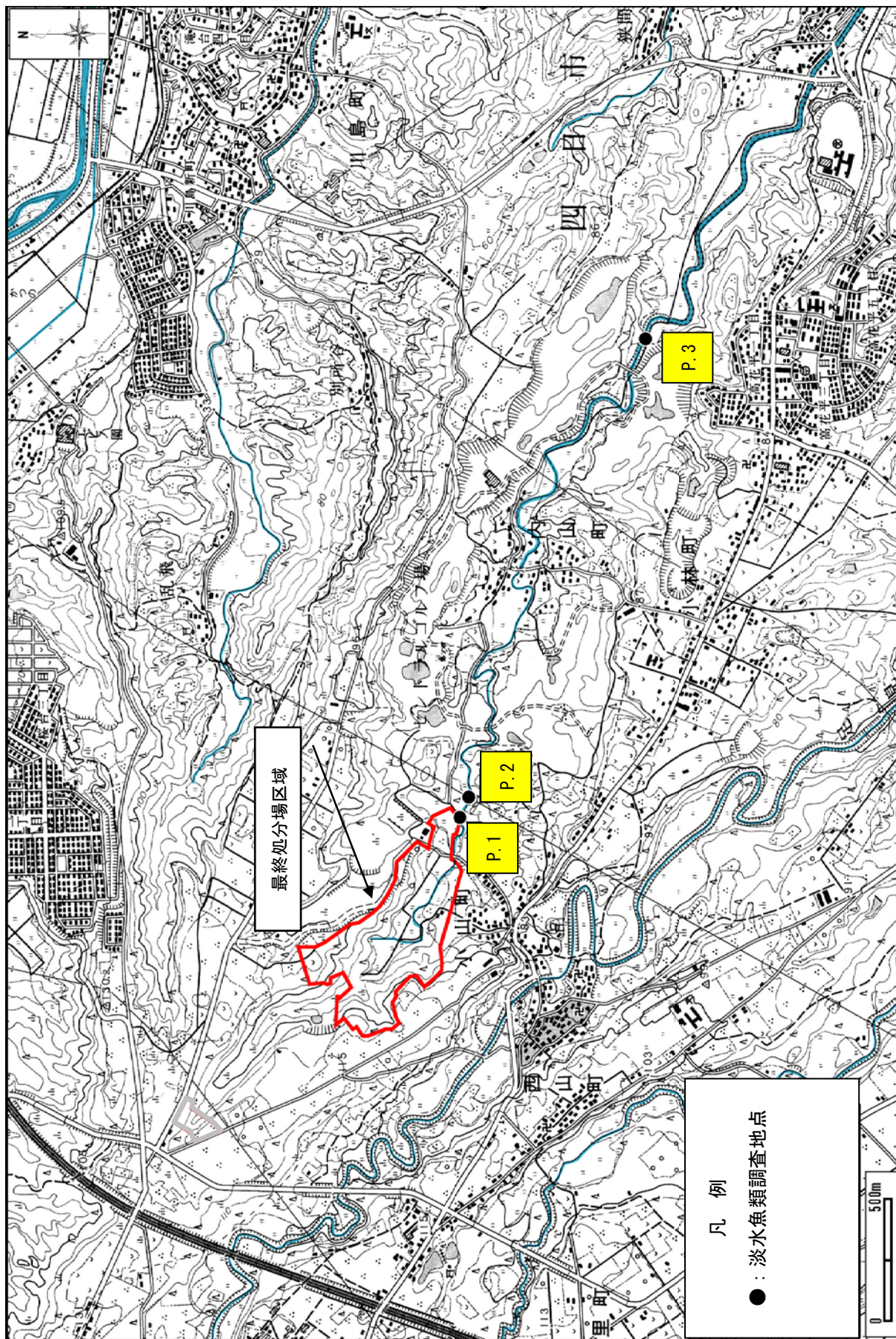


図 6—9 淡水魚類調査地点