

最終処分場建設工事に係る大気質、建設騒音・振動、濁水の調査地点は図 5 - 1 に、最終処分場供用後に係る大気質、悪臭の調査地点は図 5 - 2 に、環境騒音・振動の調査地点は図 5 - 3 に、河川水の調査地点は図 5 - 4 に、地下水の調査地点は図 5 - 5 に、浸出水処理水、地下水（処分場地下集排水）の調査地点は図 5 - 6 に、動植物に係る調査のうち、動物相（鳥類相）の踏査ルートは図 5 - 7 に、特筆すべき動物の調査地点は図 5 - 8 に、特筆すべき水生生物の調査地点は図 5 - 9 に、淡水魚類の調査地点は図 5 - 10 に、植物相の調査地点は図 5 - 11 に示したとおりです。

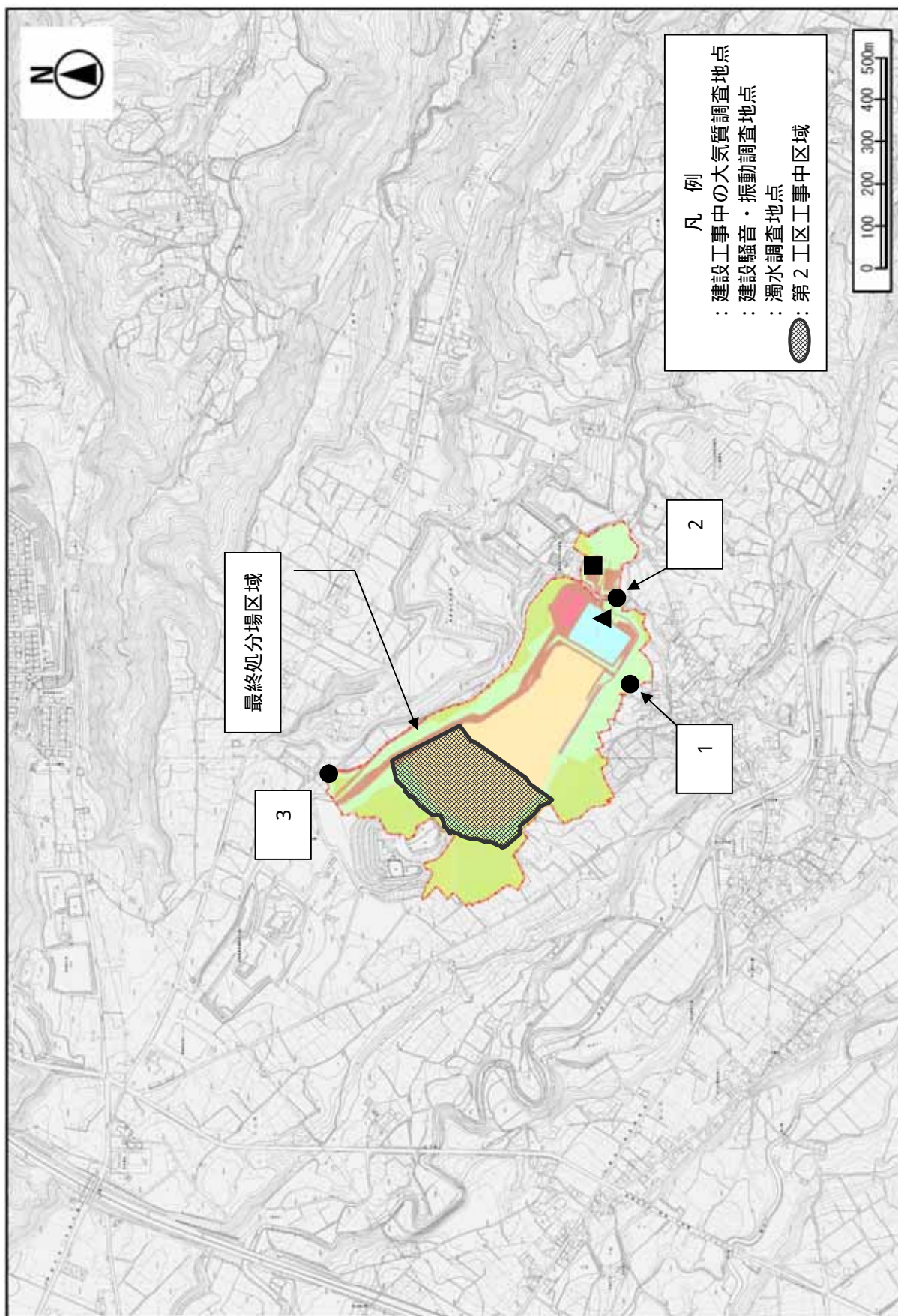


図 5 - 1 建設工事中の大気質、建設騒音・振動、濁水調査地点

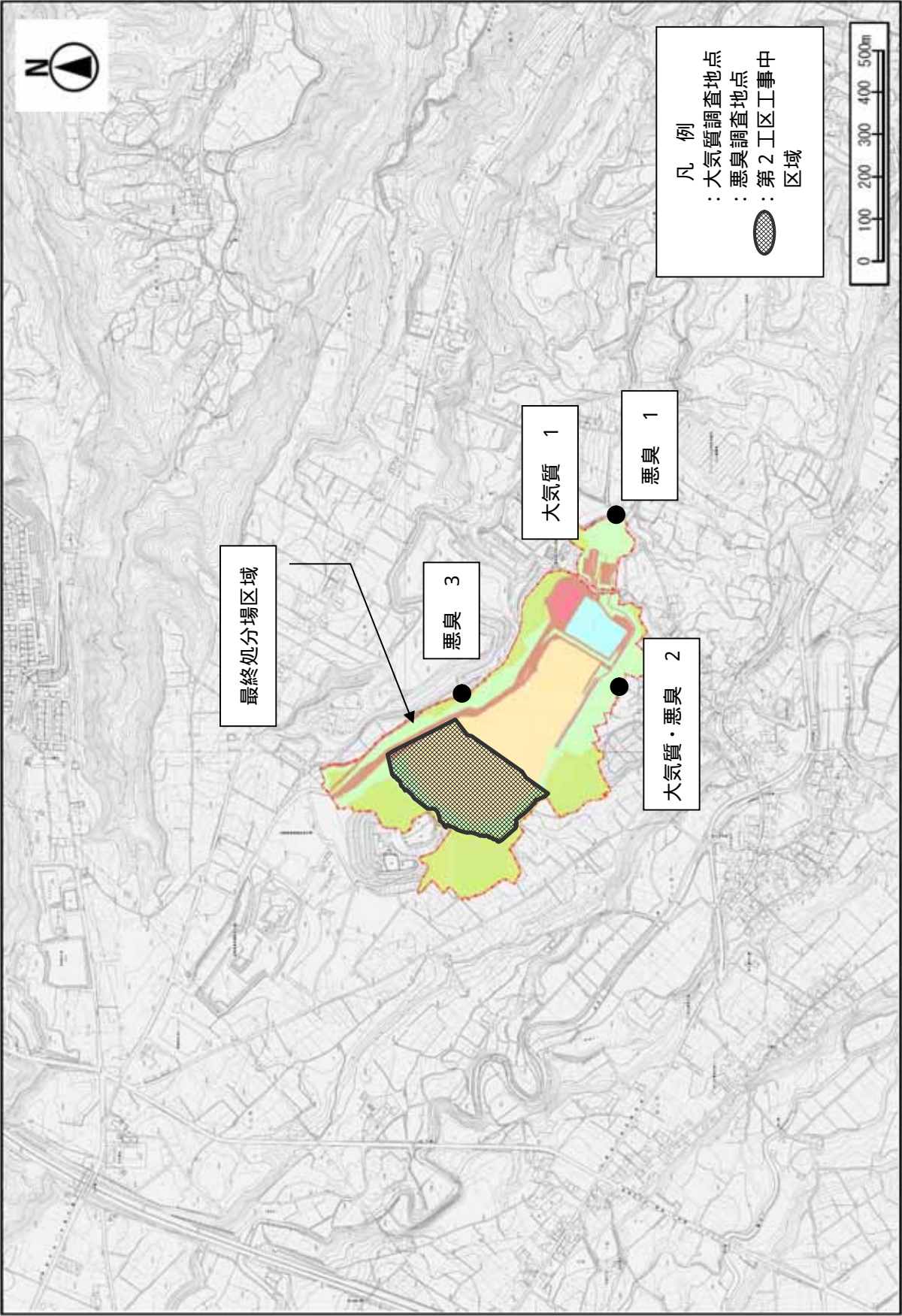


図 5 - 2 大気質・悪臭調査地点



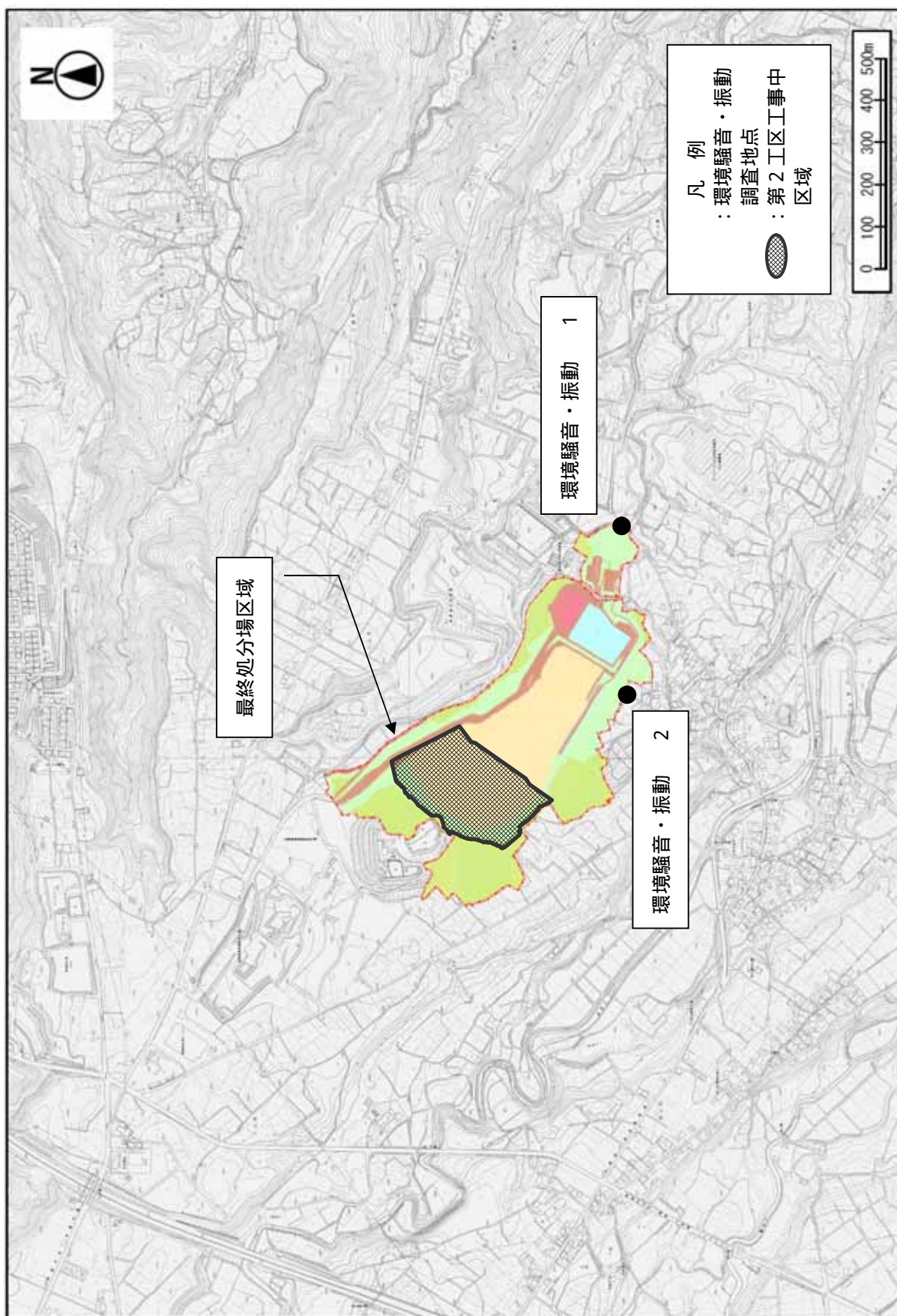


図 5 - 3 環境騒音・環境振動調査地点



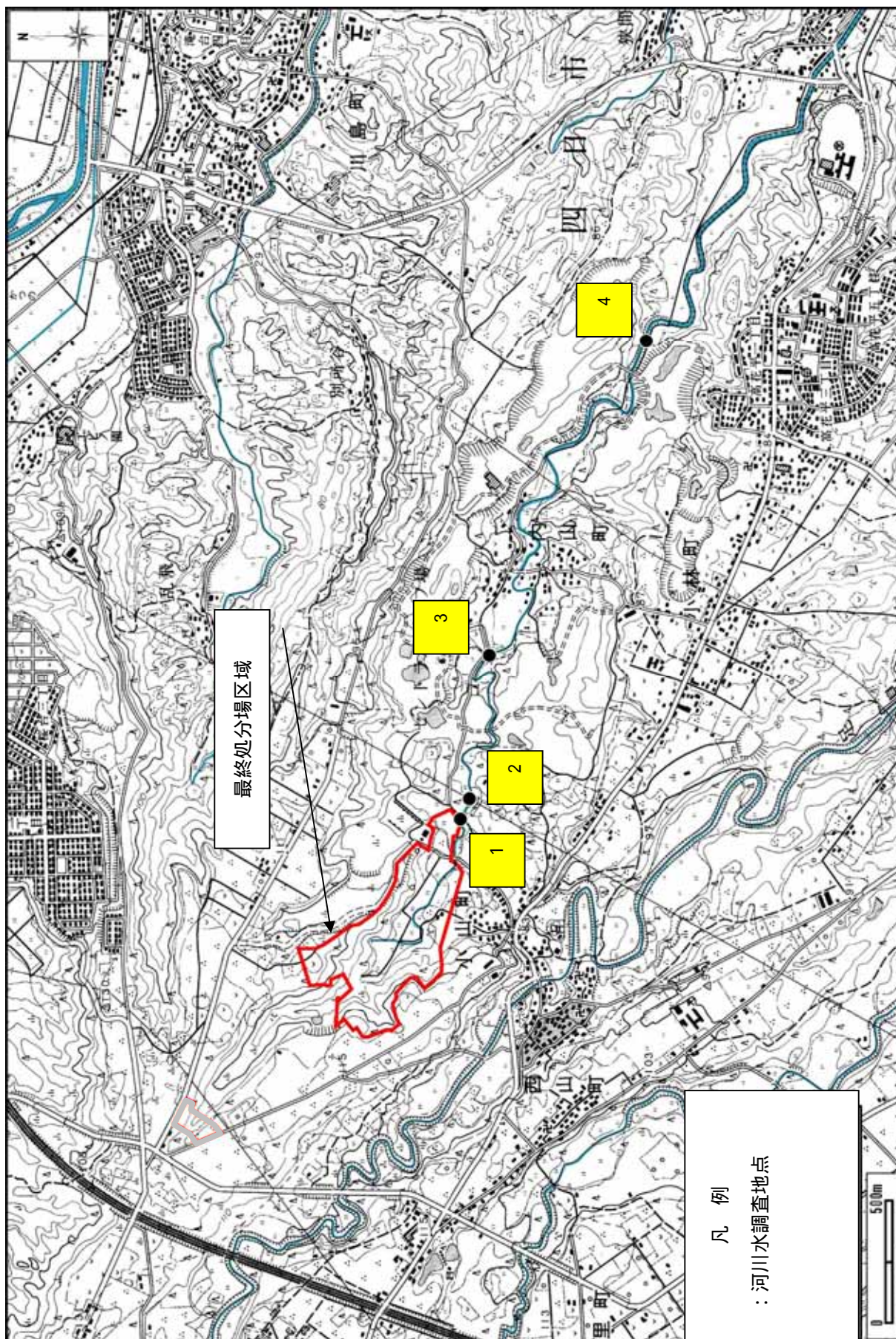


図 5 - 4 河川水調査地点



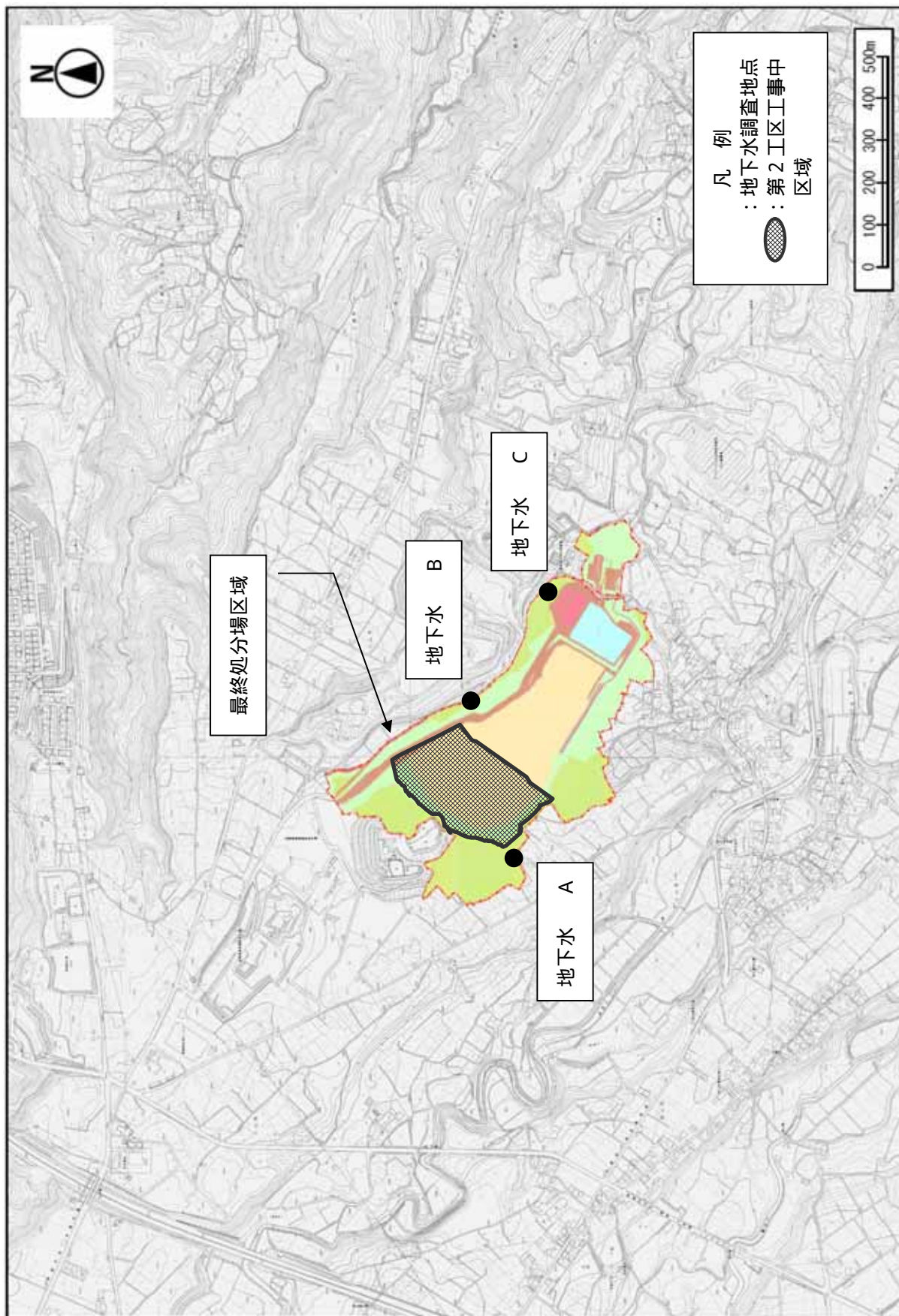


図 5 - 5 地下水調査地点

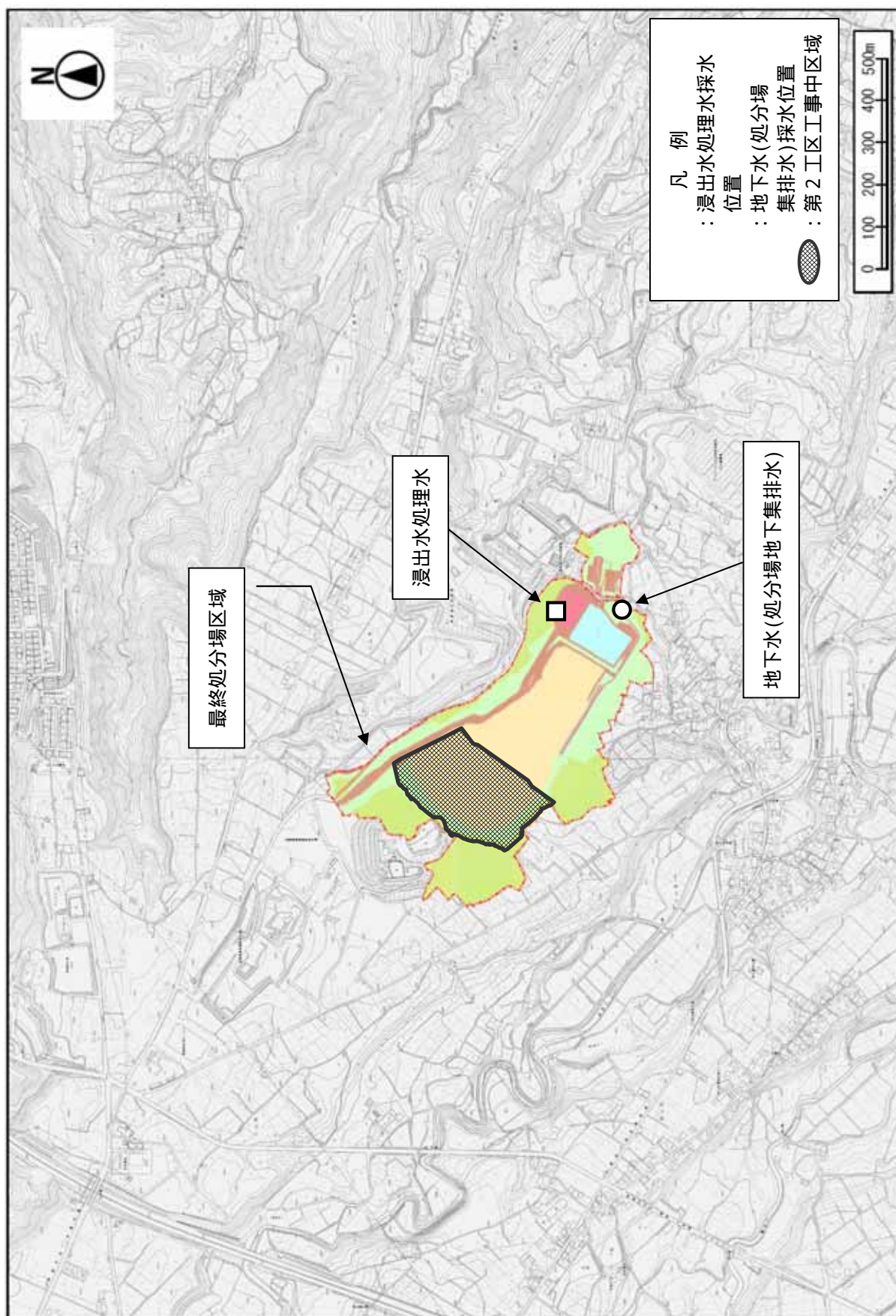


图 5 - 6 浸出水処理水、地下水(処分場地下集排水) 調査地点



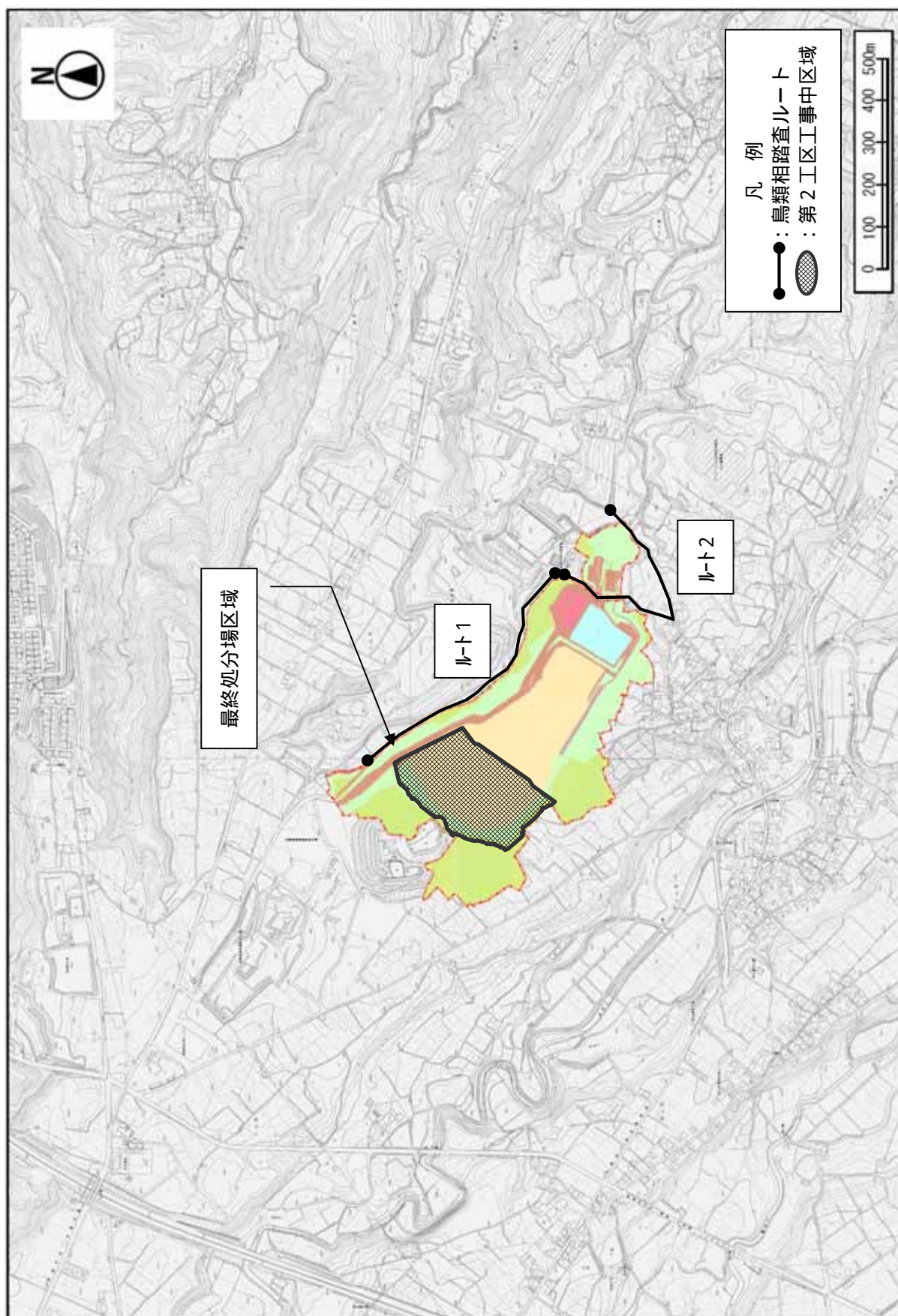


図 5 - 7 動物相（鳥類相）踏査ルート



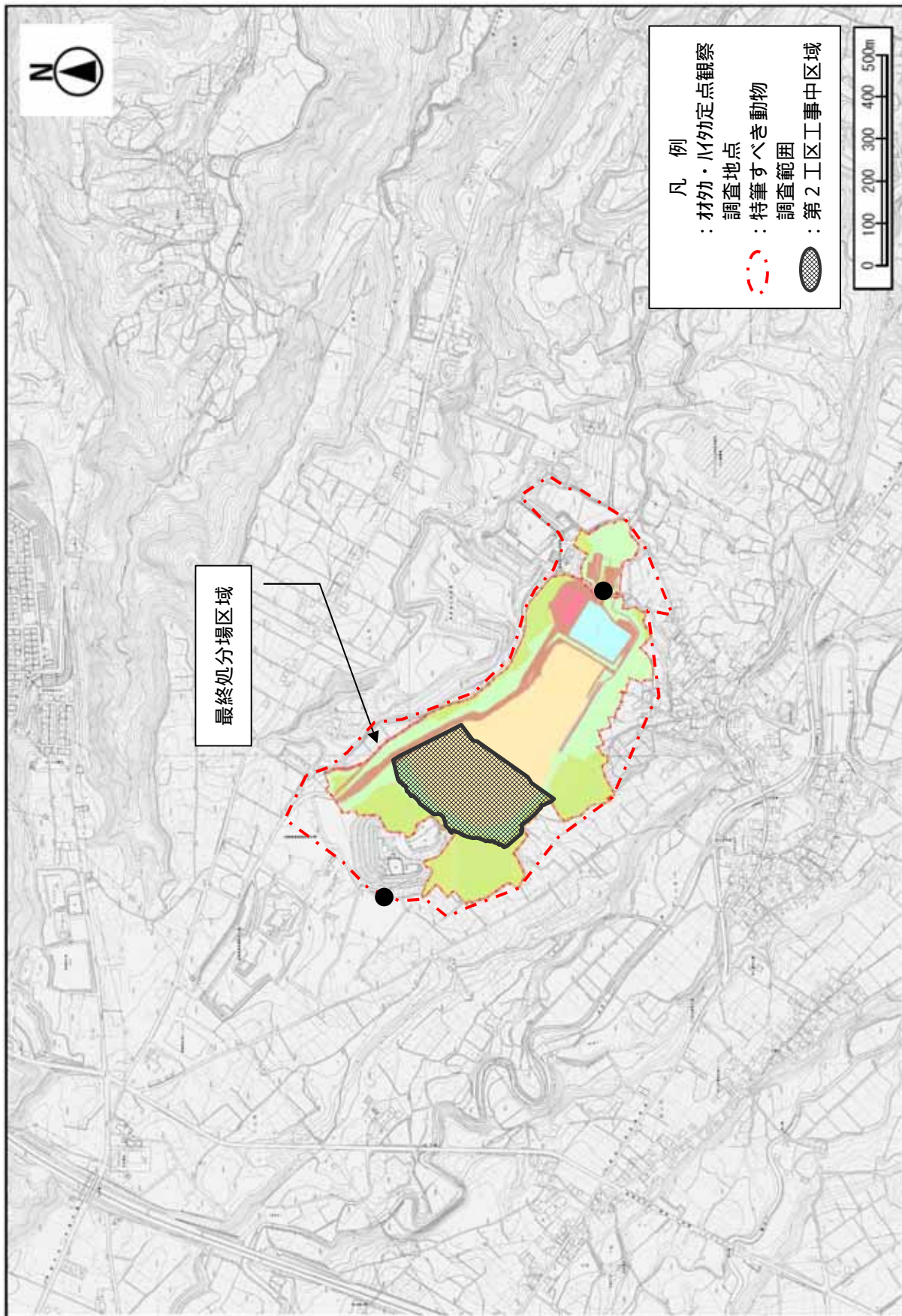


図 5 - 8 特筆すべき動物調査地点



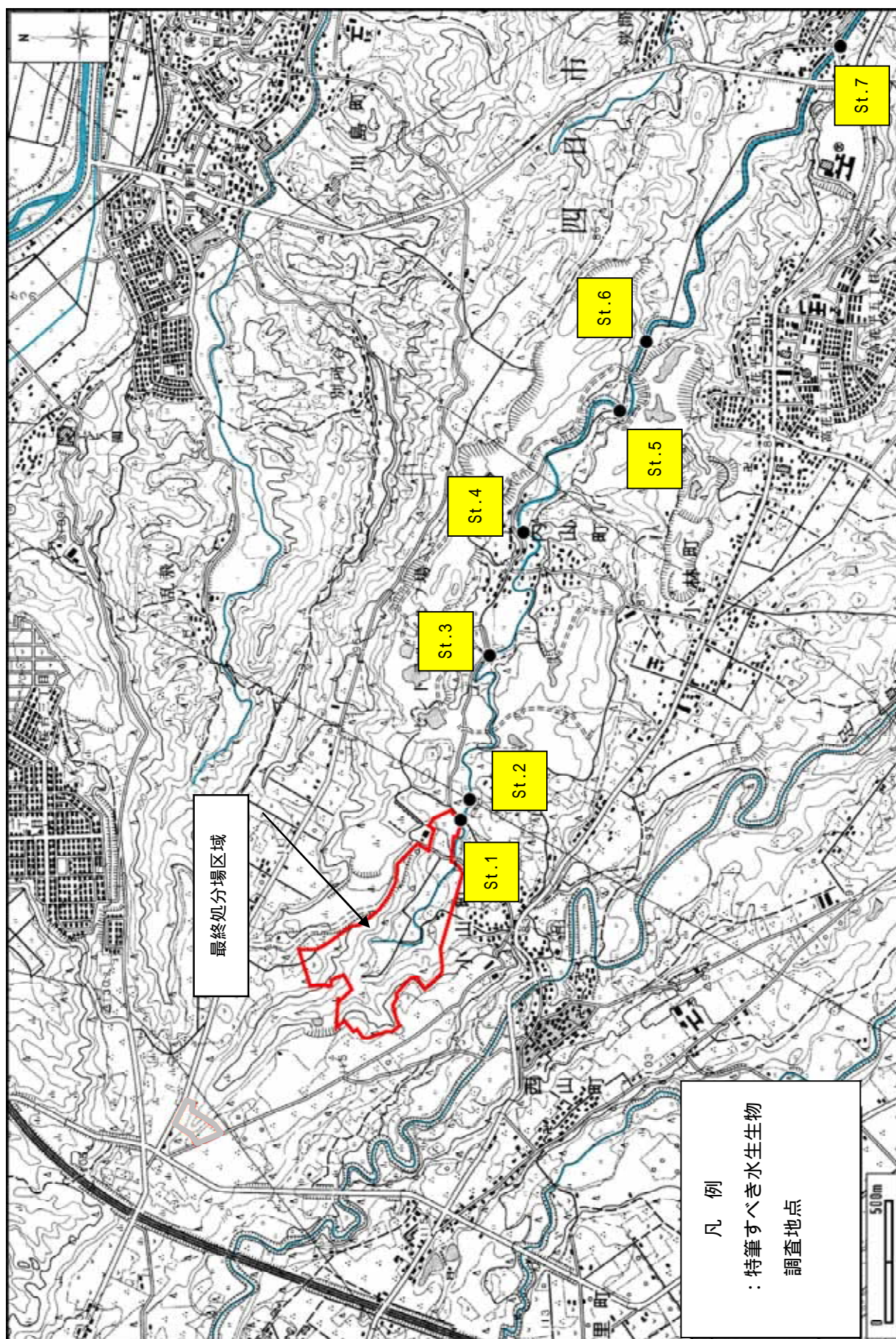


図 5 - 9 特筆すべき水生生物調査地点



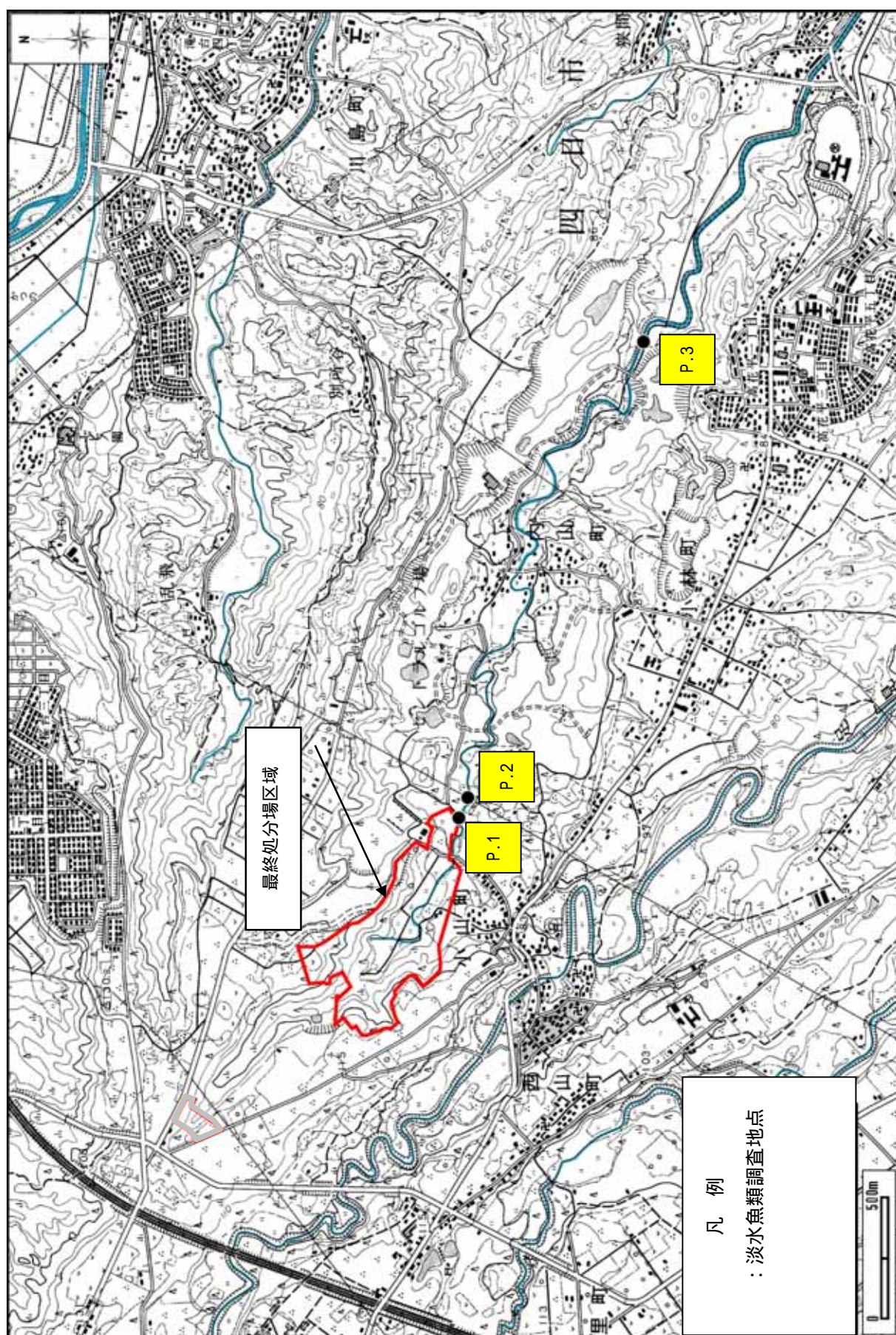


圖 5 - 10 淡水魚類調查地点



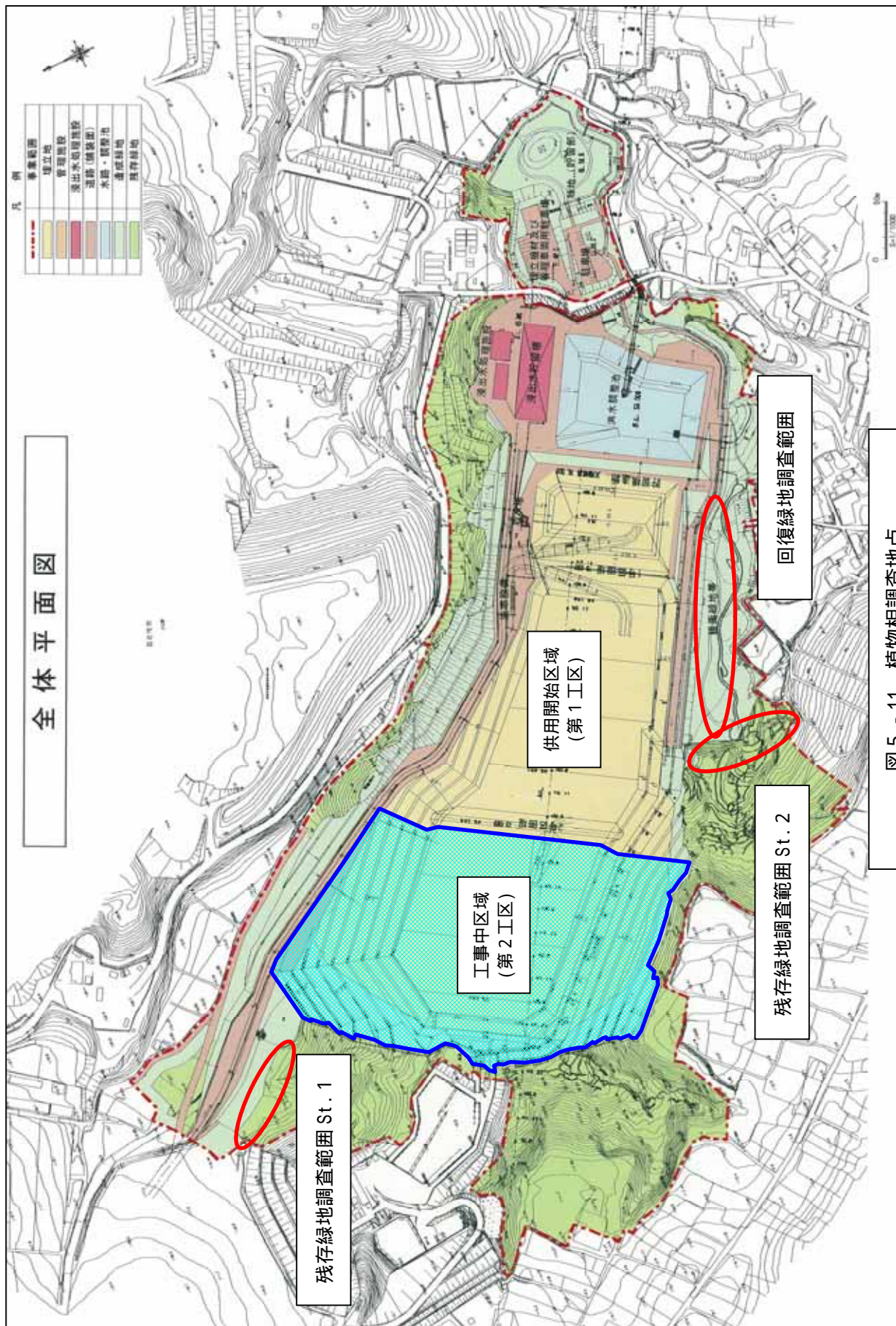


図 5 - 11 植物相調査地点