

## 第2章 事業の進捗状況と事後調査の実施状況

廃棄物処理センター事業は、産業廃棄物の最終処分場（管理型）及び中間処理（溶融処理）施設からなりますが、各事業の進捗状況は次のとおりです。

### ① 最終処分場（管理型）

平成22年8月より建設工事に着手し、平成24年12月より第1工区の供用を開始しました。（第2工区については引き続き工事中でしたが、平成26年3月に完工した。）

### ② 中間処理（溶融処理）施設

平成13年2月より建設工事に着手し、平成14年12月より供用を開始しましたが、平成25年度末をもって廃止しました。

平成25年度における最終処分場事業の進捗状況は表2-1及び図2-1に、事後調査の実施状況は表2-1に示したとおりです。

表2-1 最終処分場事業の進捗状況と事後調査の実施状況

項 目		年度 月	平成25年度											
			4月	5月	6月	7月	8月	9月	10月	11月	12月	1月	2月	3月
事業	最終処分場	稼働中（第2工区は工事中）												
環境影響評価事後調査	最 建 に 終 設 係 処 工 る 分 事 調 場 中 査	① 建設工事中の大気質	●			●			●			●		
		② 建設工事中の騒音・振動		●		●			●			●		
		③ 建設工事中の濁水	●	●	●	●	●	●	●	●	●	●		
	最 終 処 分 場 供 用 後 に 係 る 調 査	④ 粉じん（SPM）	●			●			●			●		
		⑤ 悪 臭		●		●			●			●		
		⑥ 環境騒音・振動		●		●			●			●		
		⑦ 河川水の水質	●	●	●	●	●	●	●	●	●	●	●	●
		⑧ 地下水の水質	●	●	●	●	●	●	●	●	●	●	●	●
		⑨ 浸出水処理水	●	●	●	●	●	●	●	●	●	●	●	●
		⑩ 地下水（処分場地下集排水）	●	●	●	●	●	●	●	●	●	●	●	●
	動 植 物 に 係 る 調 査	⑪ 特筆すべき動物	●			●	●				●	●	●	●
		⑫ 特筆すべき水生生物				●								
		⑬ 水生生物（淡水魚類）		●			●			●			●	
		⑭ 動物相		●							●			
		⑮ 植物相								●				

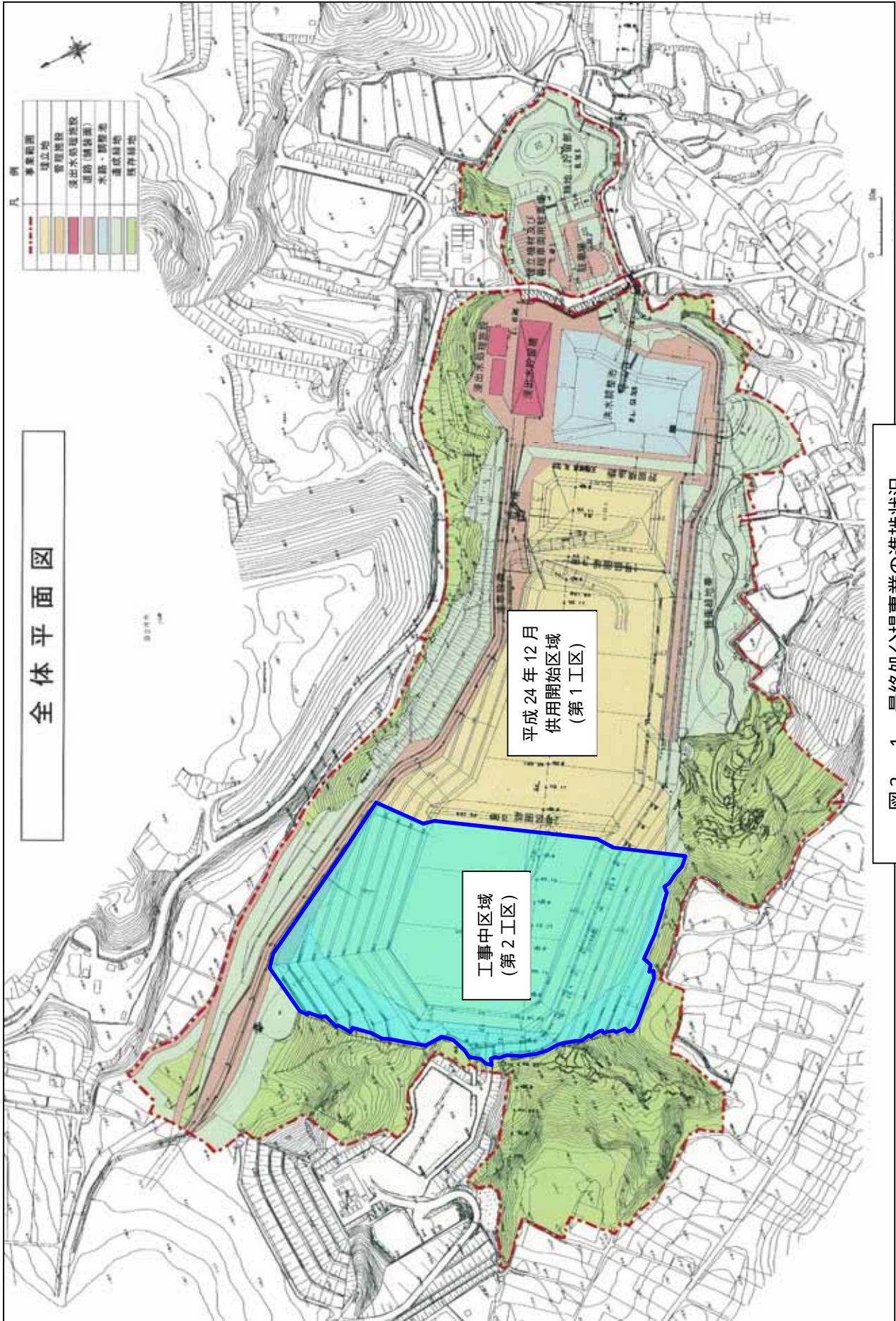


図2-1 最終処分場事業の進捗状況