

表 3-5 特筆すべき植物の調査概要

種 名	調査時期	調査内容	調査結果
カラタチバナ	平成 26 年 4 月 22 日	移植 5 年後 活着確認	4 個体の生育を確認しました
ササユリ	平成 26 年 4 月 22 日 平成 26 年 6 月 4 日		生育の確認はできませんでした
ギンラン	平成 26 年 4 月 22 日 平成 26 年 6 月 4 日		生育の確認はできませんでした 1 個体の生育を確認しました
アキザキヤツシロラン	平成 26 年 4 月 22 日 平成 26 年 6 月 4 日		生育の確認はできませんでした
ミズワラビ ミズマツバ シソクサ	平成 26 年 4 月 30 日	本移植作業	いずれの種も生育の確認はできませんでした
ミズワラビ ミズマツバ シソクサ	平成 26 年 6 月 4 日	移植 1 ヶ月後 活着確認	いずれの種も生育の確認はできませんでした
ミズワラビ ミズマツバ シソクサ	平成 26 年 8 月 14 日	移植 3 ヶ月後 活着確認	いずれの種も生育の確認はできませんでした
ミズワラビ ミズマツバ シソクサ	平成 27 年 1 月 30 日	移植 6 ヶ月後 活着確認	いずれの種も生育の確認はできませんでした

4

調査地点

本あらましに示した調査項目の調査地点について、主なものを以下に示しました。

最終処分場供用後に係る大気質・悪臭の調査地点は図 4-1 に、環境騒音・振動の調査地点は図 4-2 に、河川水の調査地点は図 4-3 に、地下水（モニター井戸・処分場地下水集排水）の調査地点は図 4-4 に、浸出水処理水の調査地点は図 4-5 に、動植物に係る調査のうち、動物相（鳥類相）の踏査ルートは図 4-6 に、特筆すべき動物の調査地点及び調査範囲は図 4-7 に、特筆すべき水生生物の調査地点は図 4-8 に、淡水魚類の調査地点は図 4-9 に、植物相の調査地点は図 4-10 に示したとおりです。

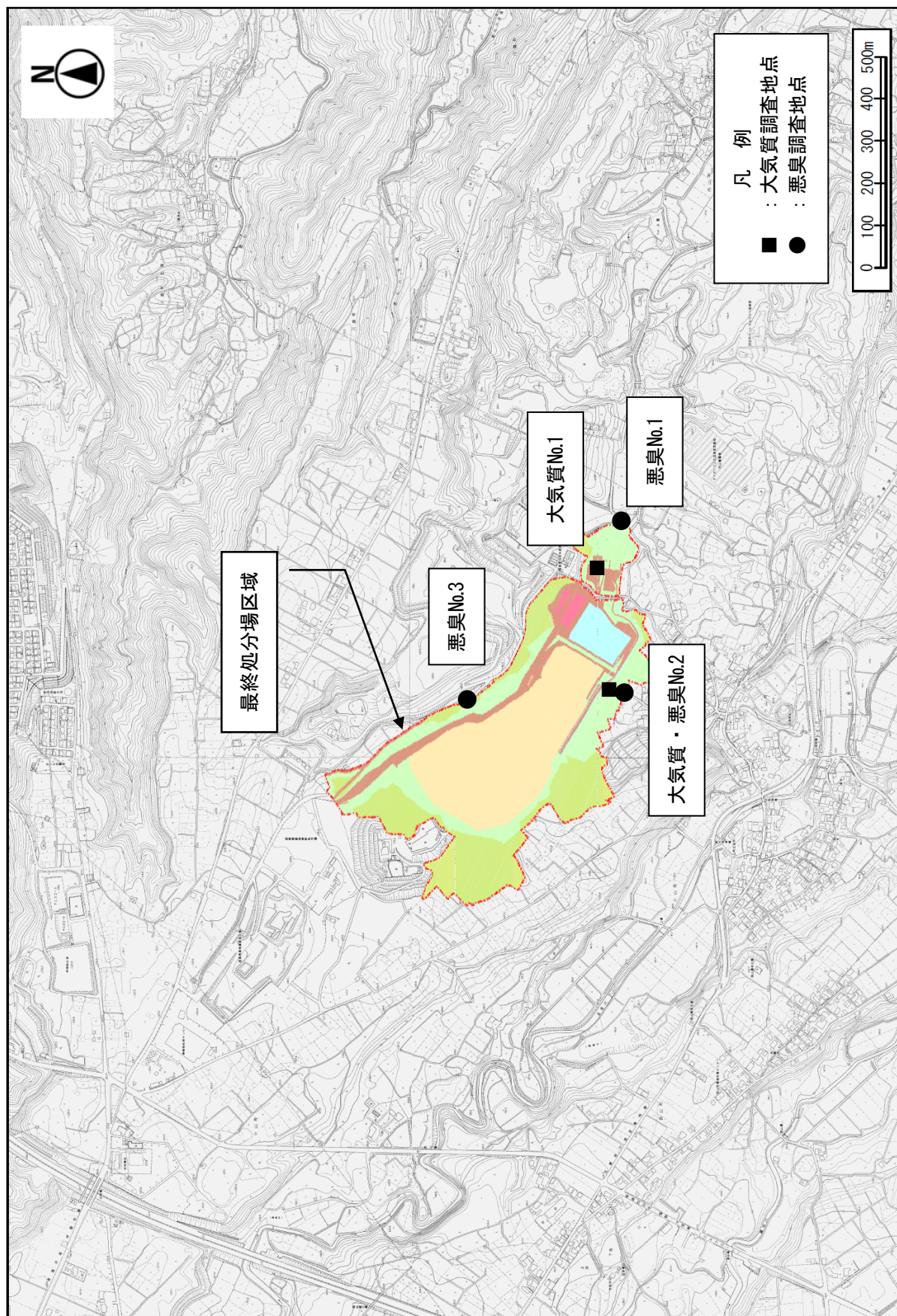


図 4-1 大気質・悪臭調査地点

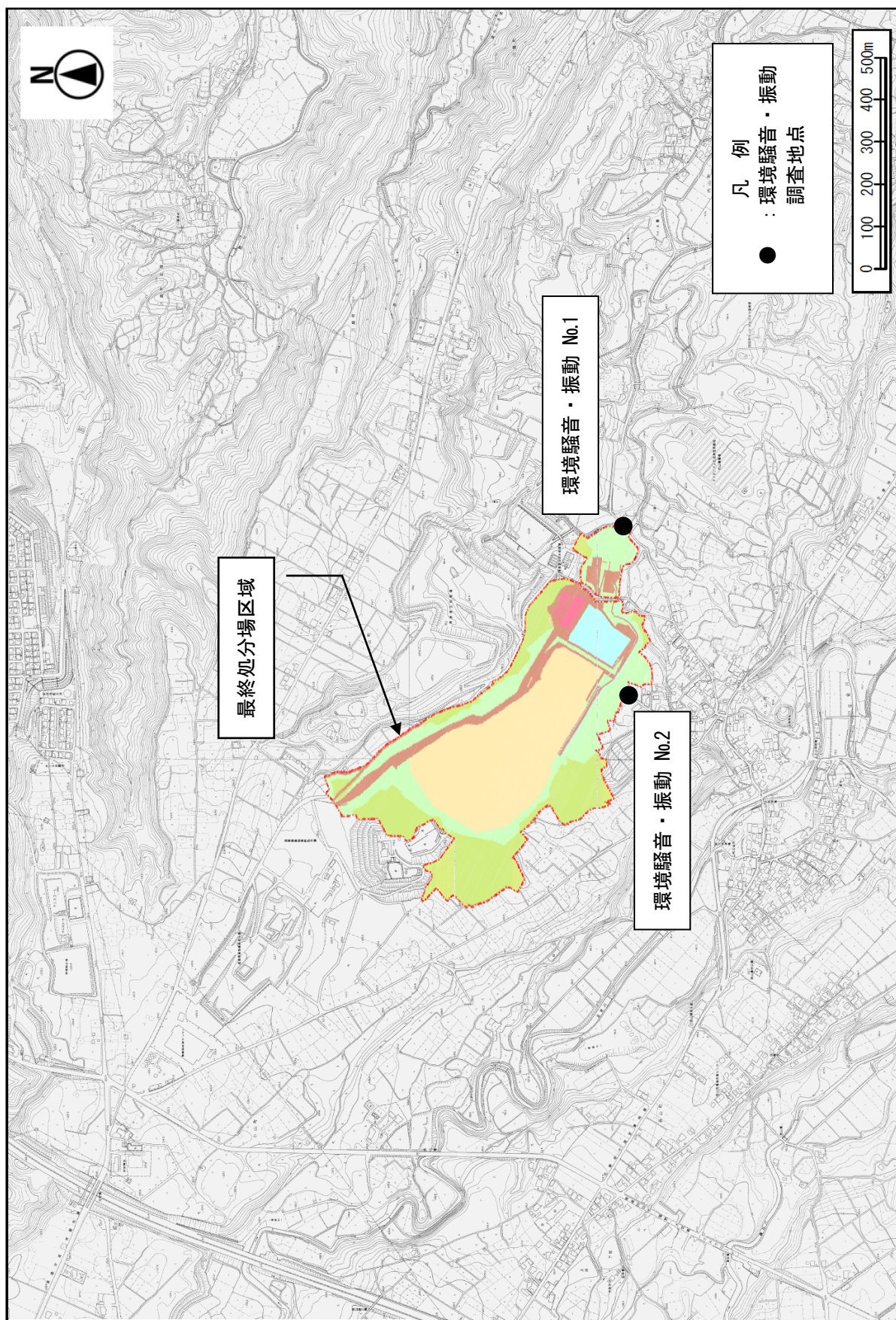


図 4-2 環境騒音・環境振動調査地点

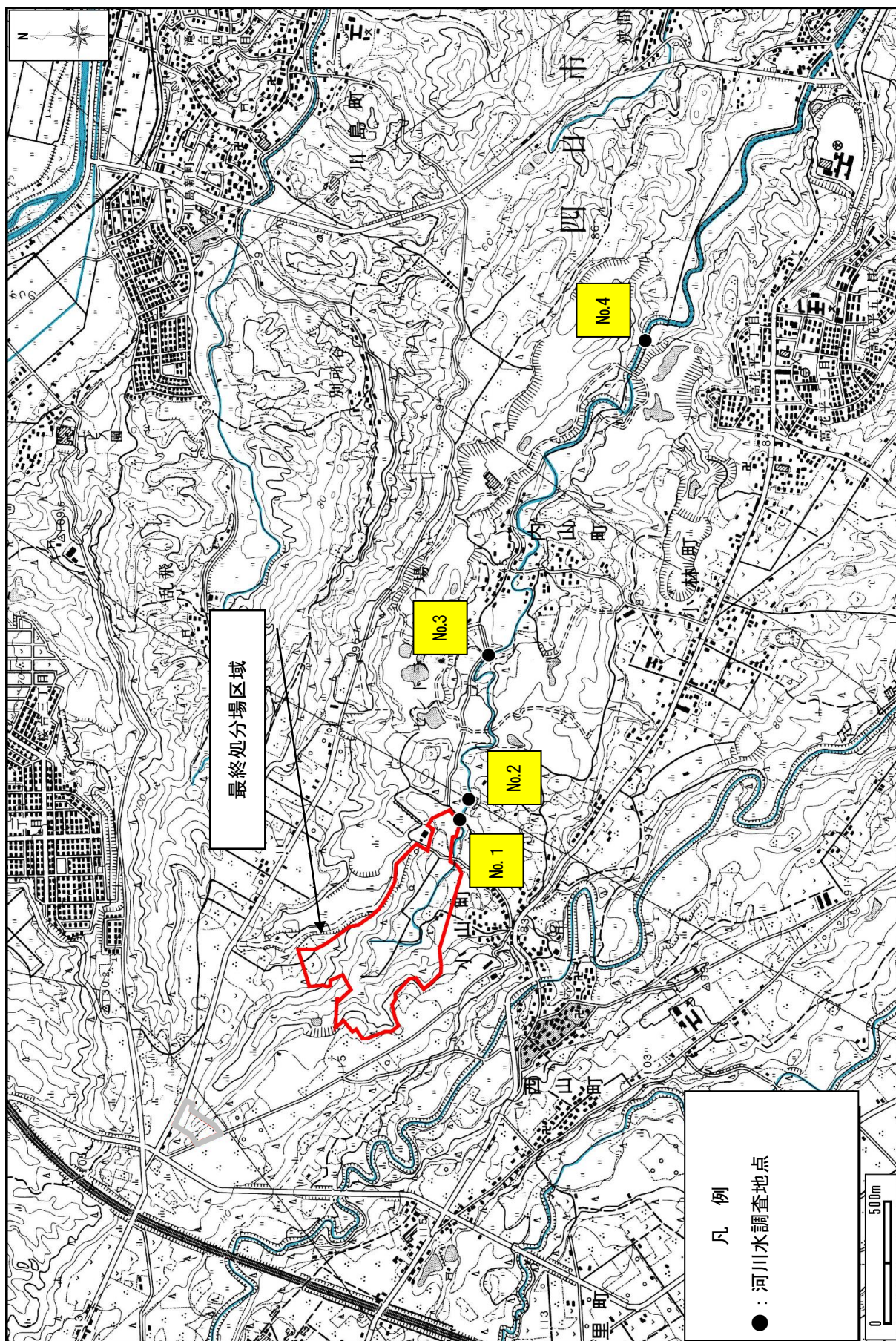


図 4-3 河川水調査地点

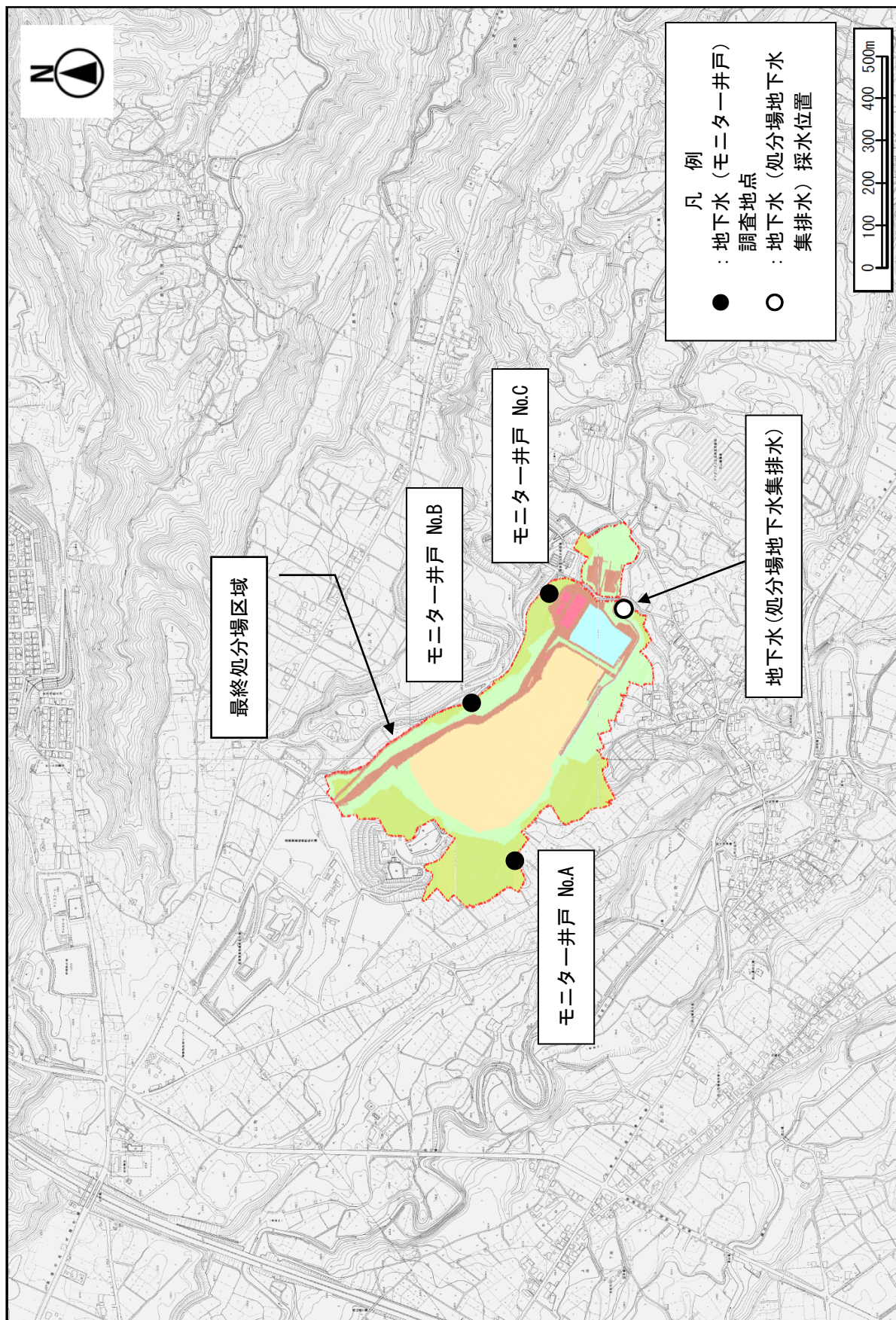


図 4-4 地下水(モニタ一井戸・処分場地下水集排水)調査地点

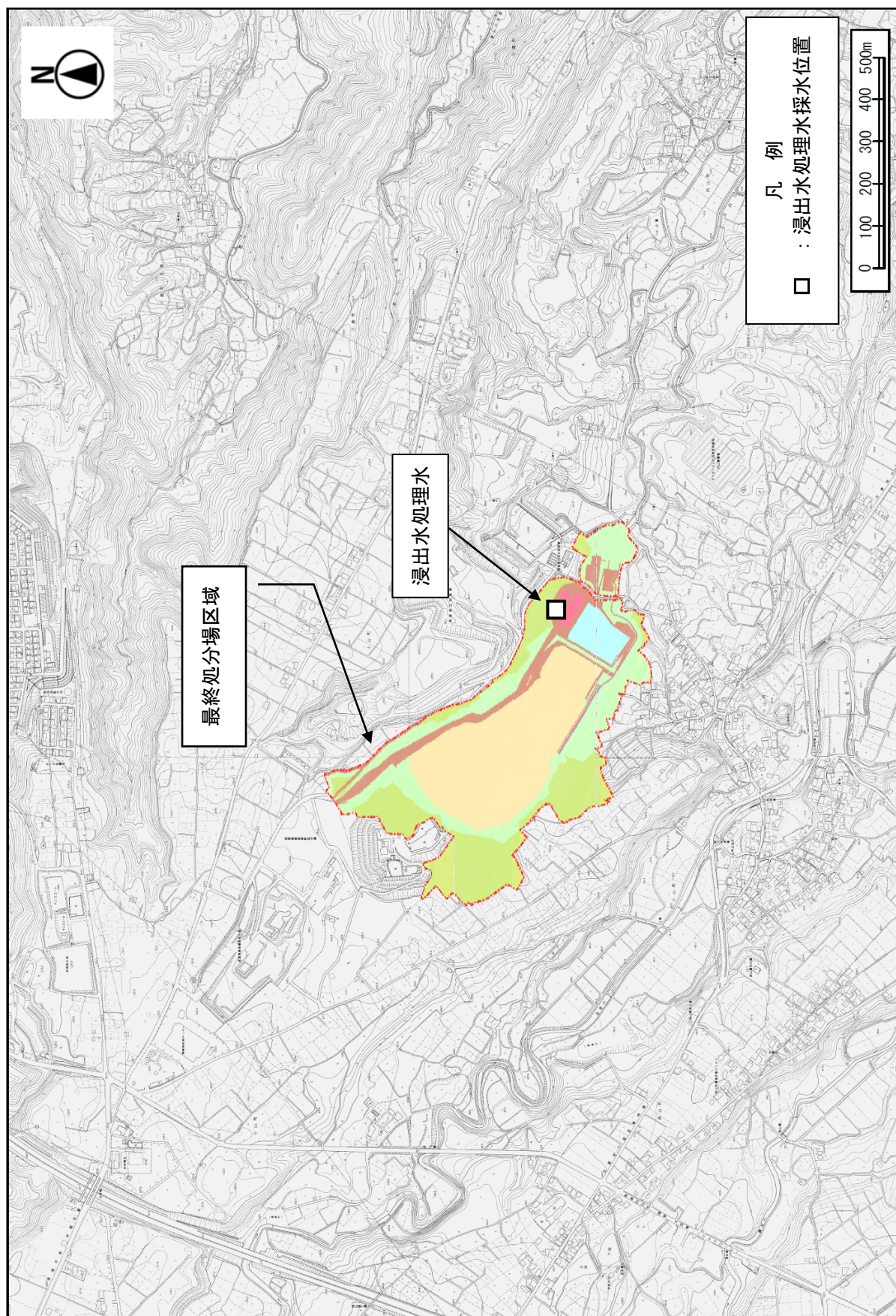


图 4-5 浸出水処理水調査地点

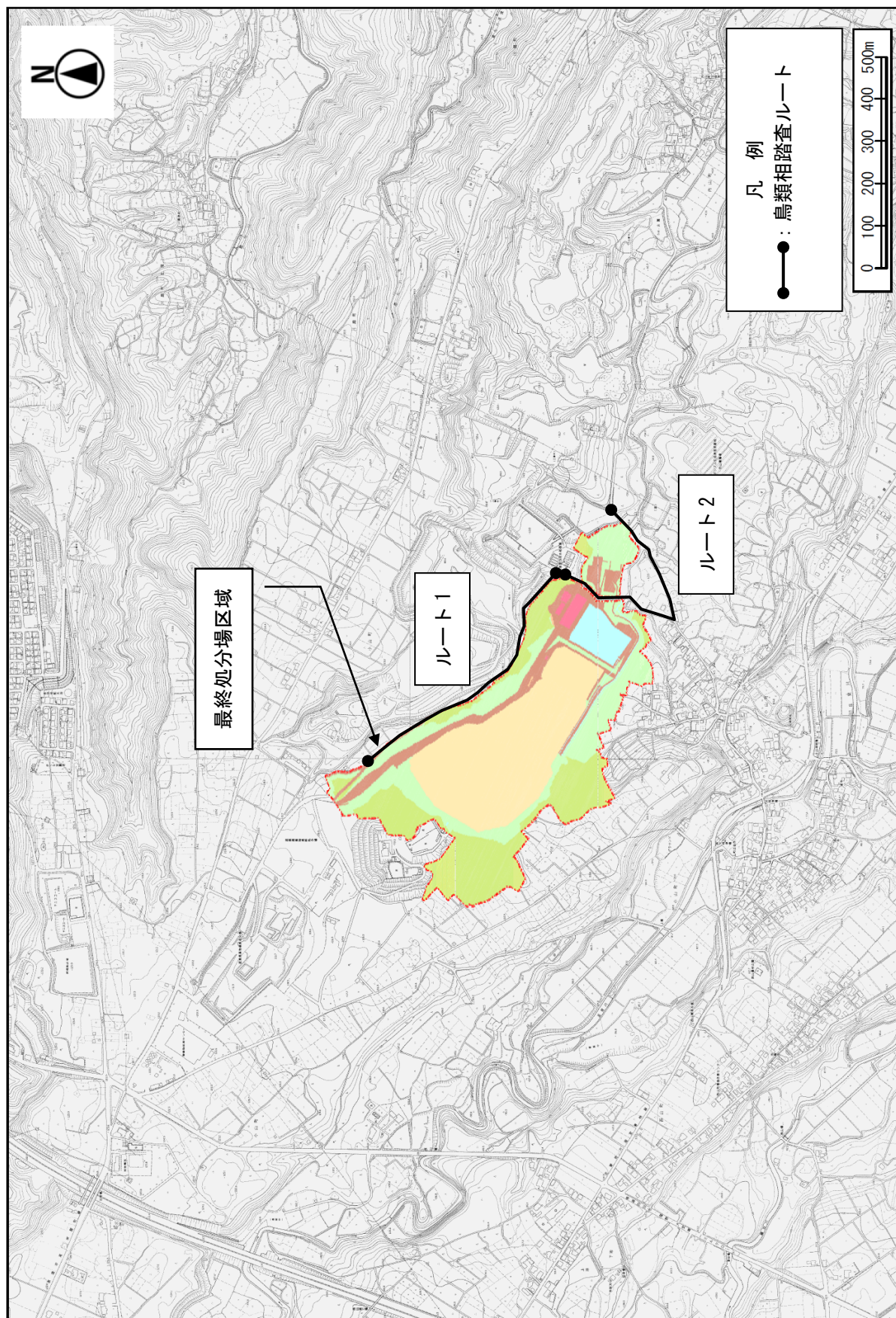


図 4-6 動物相（鳥類相）踏査ルート

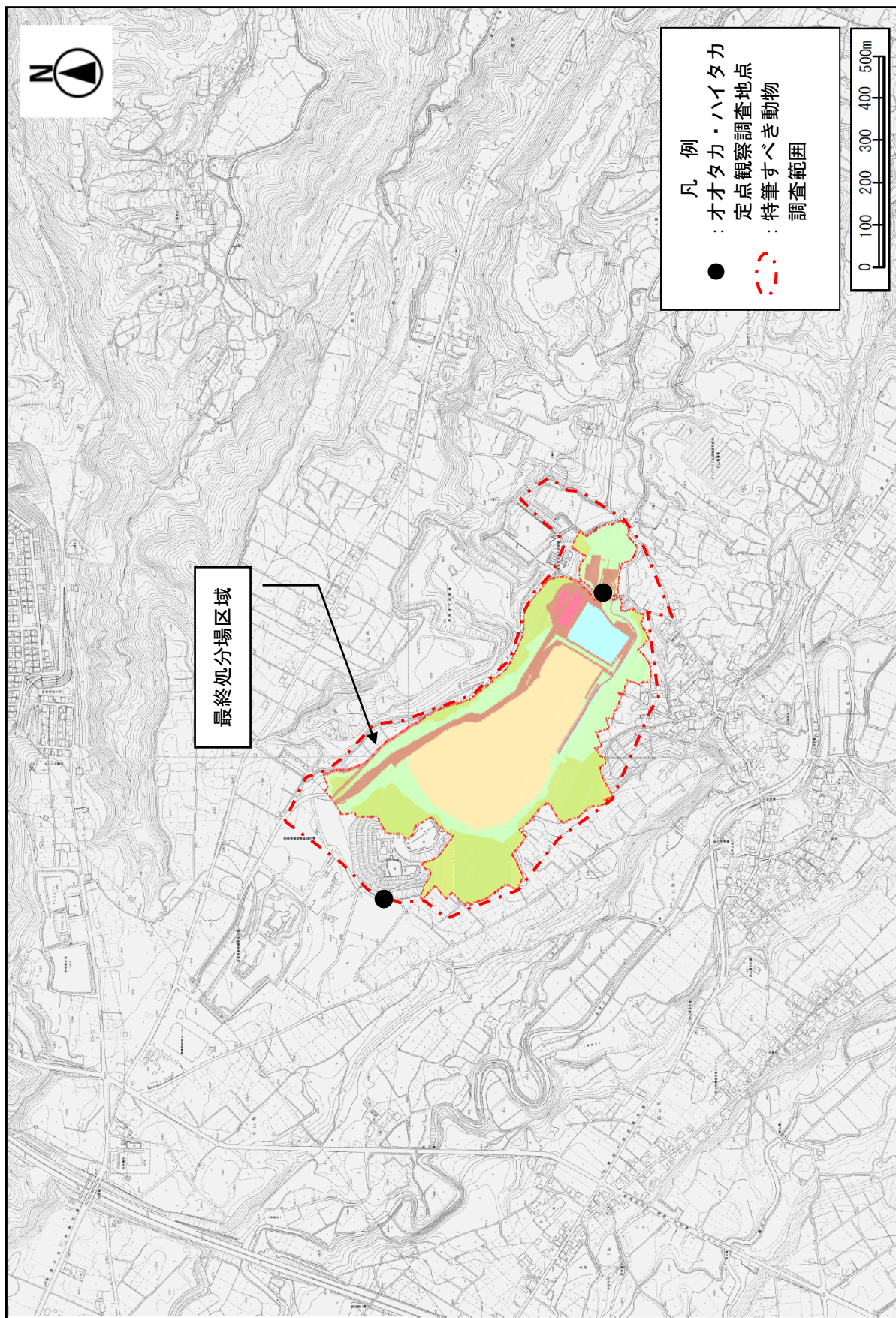


図 4-7 特筆すべき動物調査地点及び調査範囲

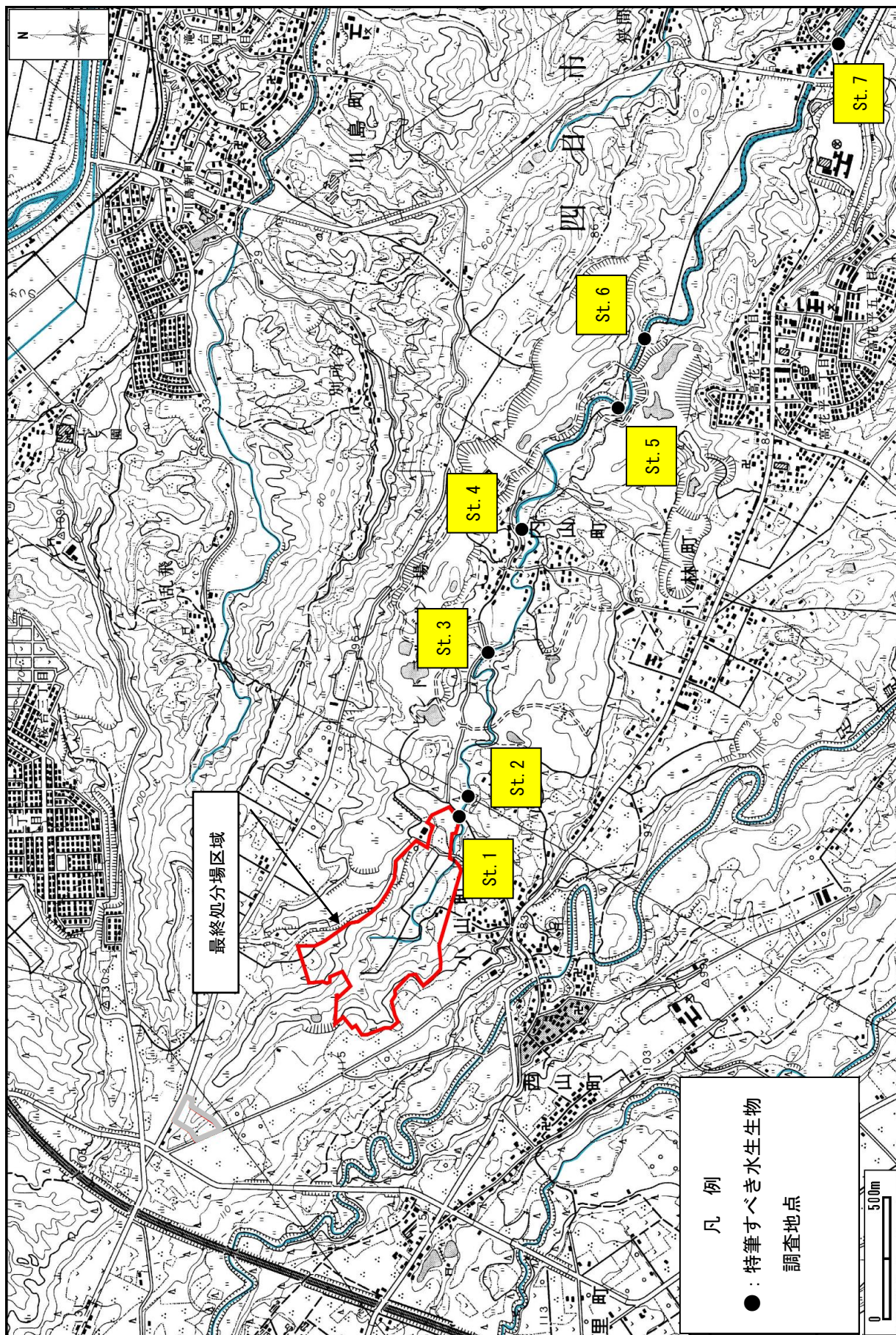


図 4-8 特筆すべき水生生物調査地点

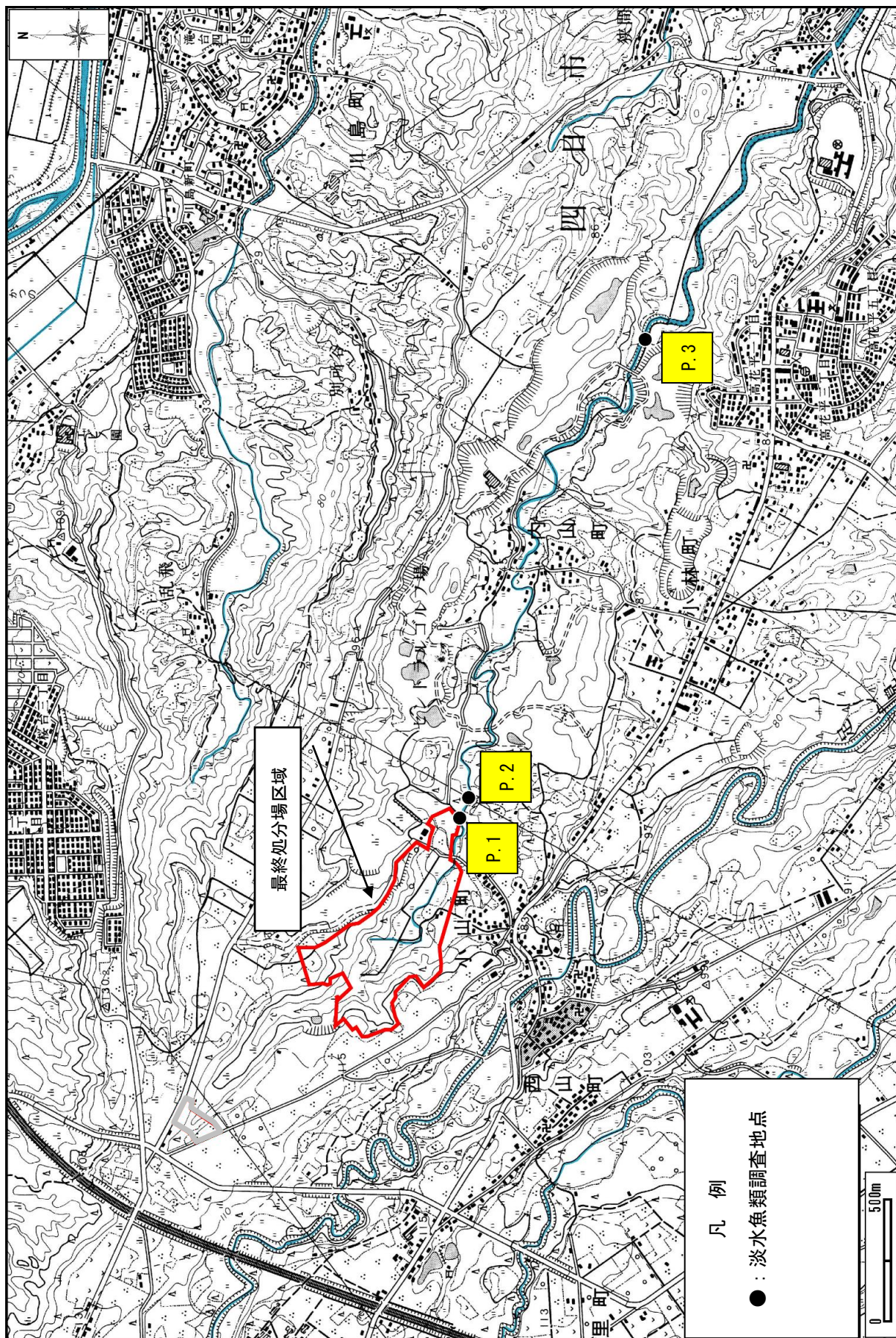


图 4-9 淡水魚類調査地点

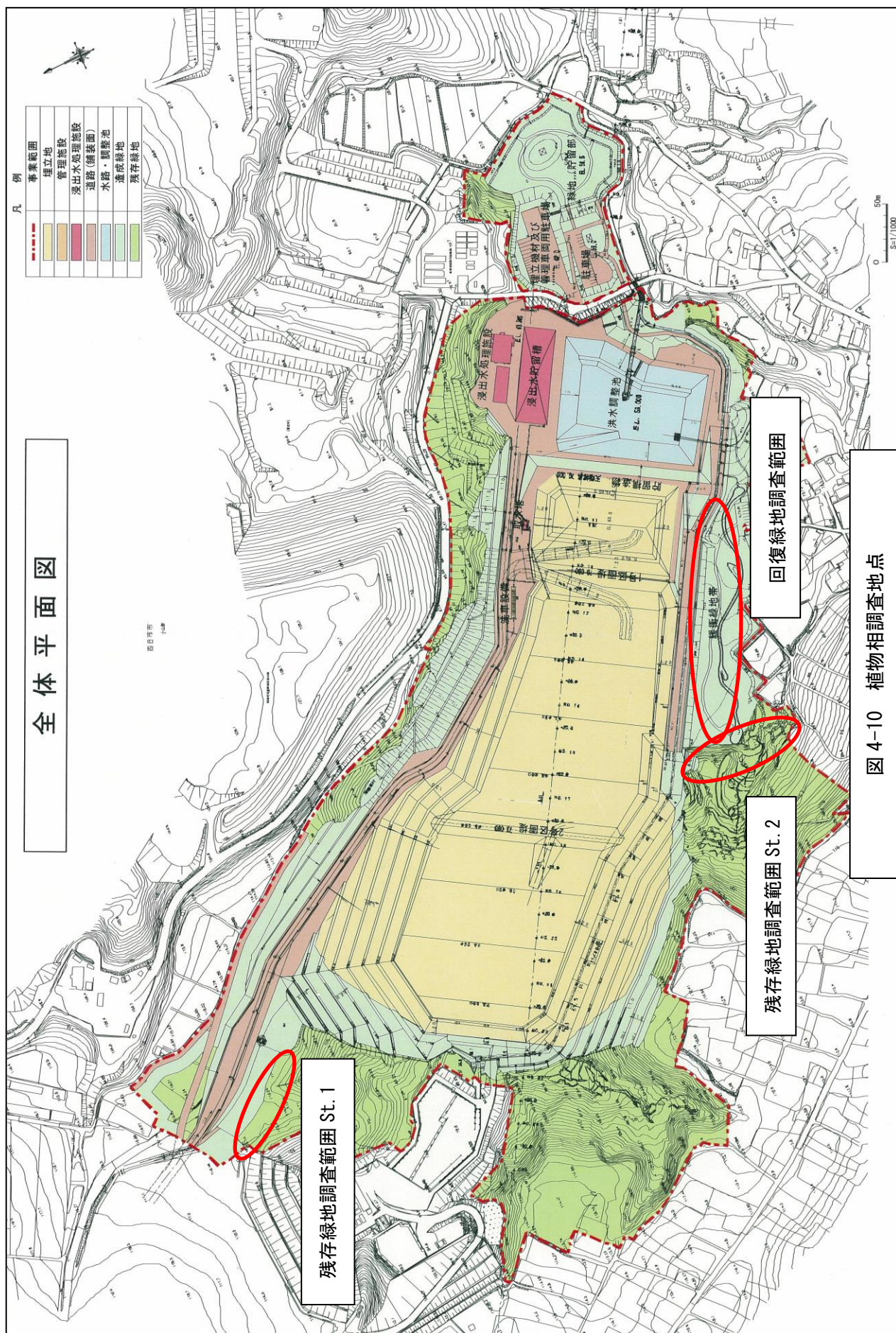


図 4-10 植物相調査地点