

第2章 事業の進捗状況と事後調査の実施状況

最終処分場は、平成22年8月より建設工事に着手し、平成24年12月より供用を開始しました。

事後調査の実施状況は表2-1に、事業範囲は図2-1に示したとおりです。

表2-1 事後調査の実施状況

項 目		年度 月	平成26年度											
			4月	5月	6月	7月	8月	9月	10月	11月	12月	1月	2月	3月
事業		最終処分場	稼働中											
環境影響評価事後調査	最終処分場供用後に係る調査	① 粉じん（SPM）	●			●			●			●		
		② 悪 臭	●			●			●			●		
		③ 環境騒音・振動	●			●			●			●		
		④ 河川水の水質	●	●	●	●	●	●	●	●	●	●	●	●
		⑤ 地下水（モニター井戸）	●	●	●	●	●	●	●	●	●	●	●	●
		⑥ 地下水（処分場地下水集排水）	●	●	●	●	●	●	●	●	●	●	●	●
		⑦ 浸出処理水	●	●	●	●	●	●	●	●	●	●	●	●
	動植物に係る調査	⑧ 動物相		●										
		⑨ 特筆すべき動物	●	●		●	●				●	●	●	●
		⑩ 特筆すべき水生生物				●								
		⑪ 水生生物（淡水魚類）		●			●			●			●	
		⑫ 植物相					●							
		⑬ 特筆すべき植物	●		●							●		

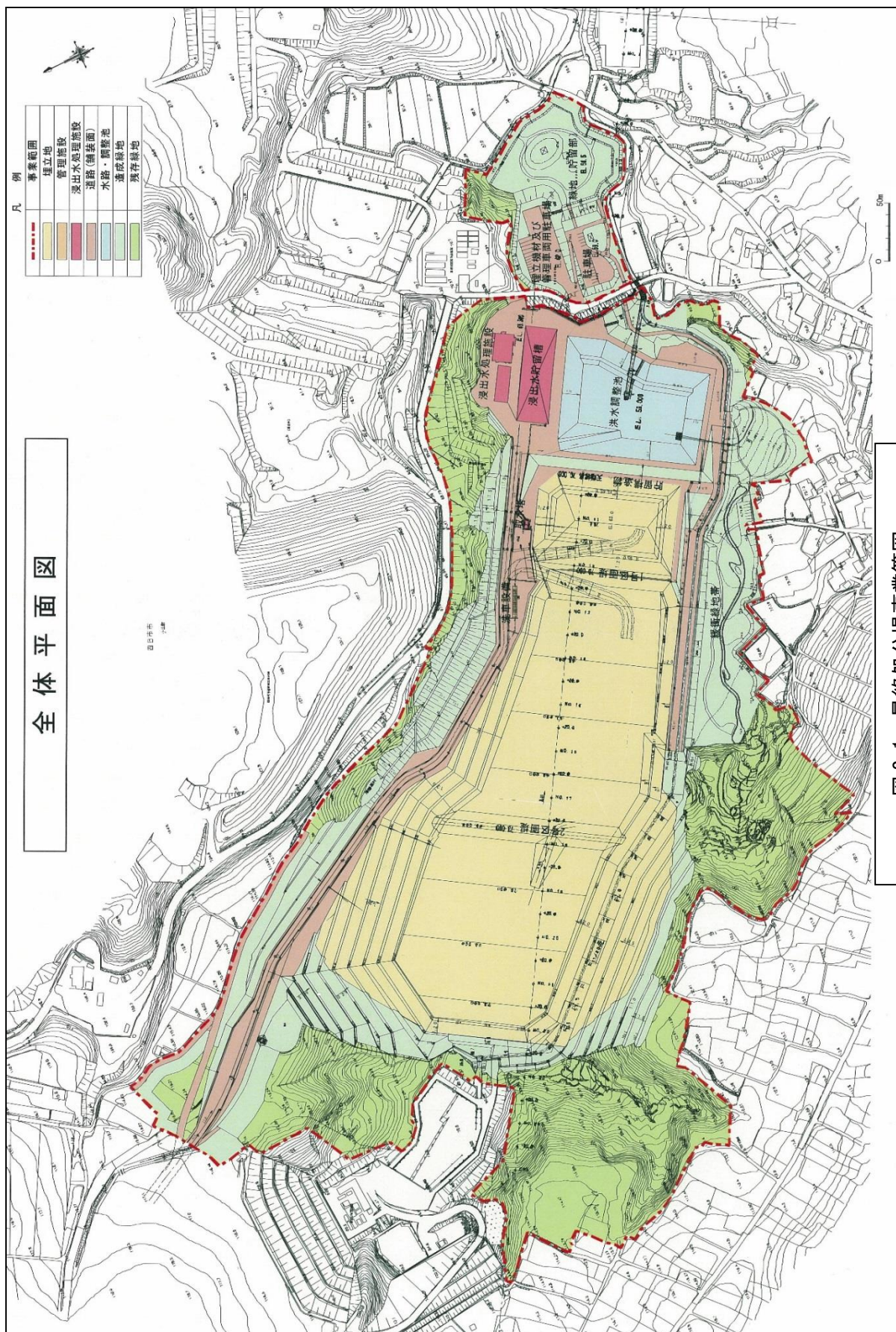


図 2-1 最終処分場事業範囲