

## 4

## 調査地点

本あらましに示した調査項目の調査地点について、主なものを以下に示しました。

最終処分場供用後に係る大気質・悪臭の調査地点は図 4-1 に、環境騒音・振動の調査地点は図 4-2 に、河川水の調査地点は図 4-3 に、地下水（モニター井戸・処分場地下水集排水）の調査地点は図 4-4 に、浸出水処理水の調査地点は図 4-5 に、動植物に係る調査のうち、動物相（鳥類相）の踏査ルートは図 4-6 に、特筆すべき動物の調査地点及び調査範囲は図 4-7 に、特筆すべき水生生物の調査地点は図 4-8 に、淡水魚類の調査地点は図 4-9 に、植物相の調査地点は図 4-10 に示したとおりです。

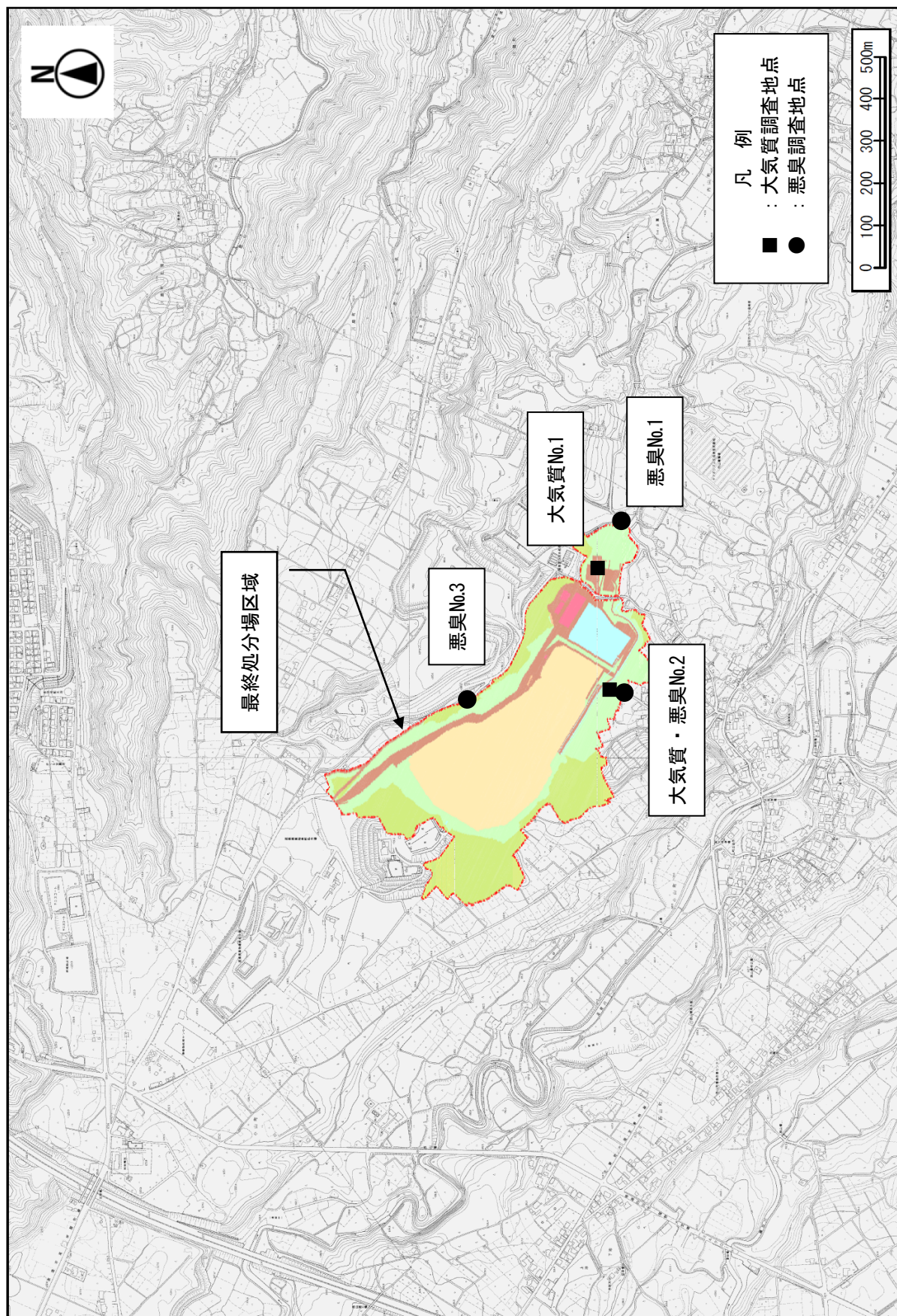


図 4-1 大気質・悪臭調査地点



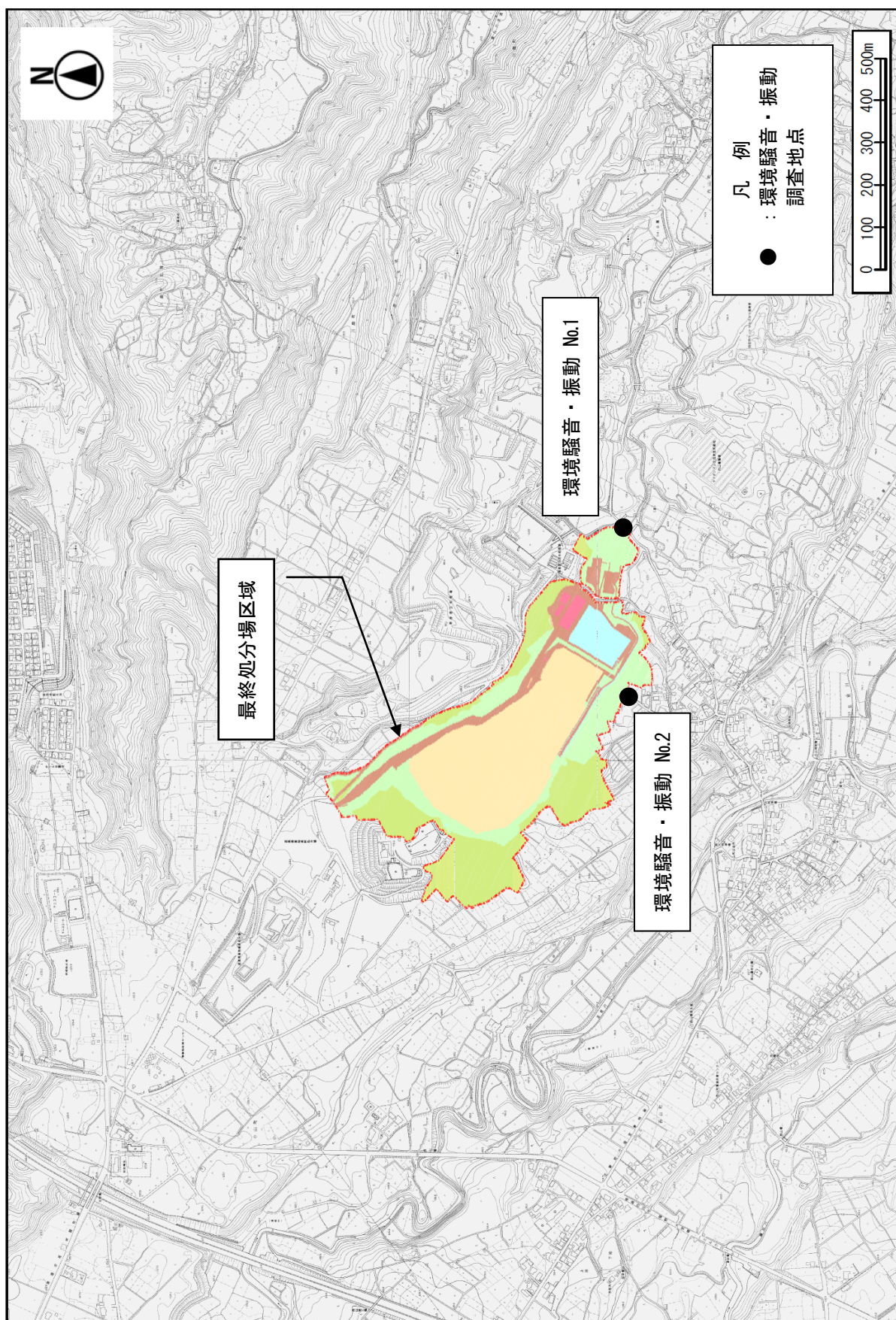


図 4-2 環境騒音・環境振動調査地点



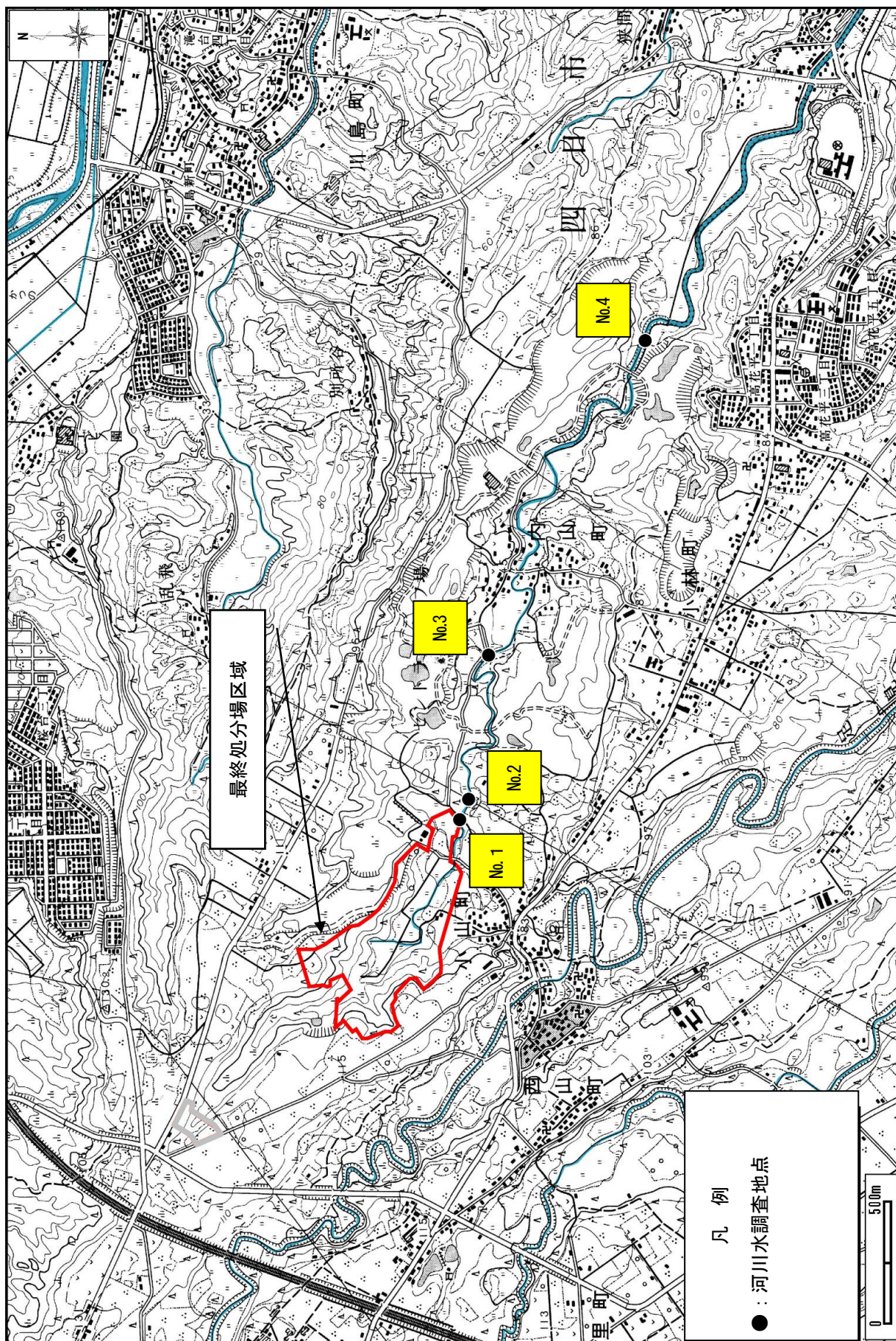


図 4-3 河川水調査地点



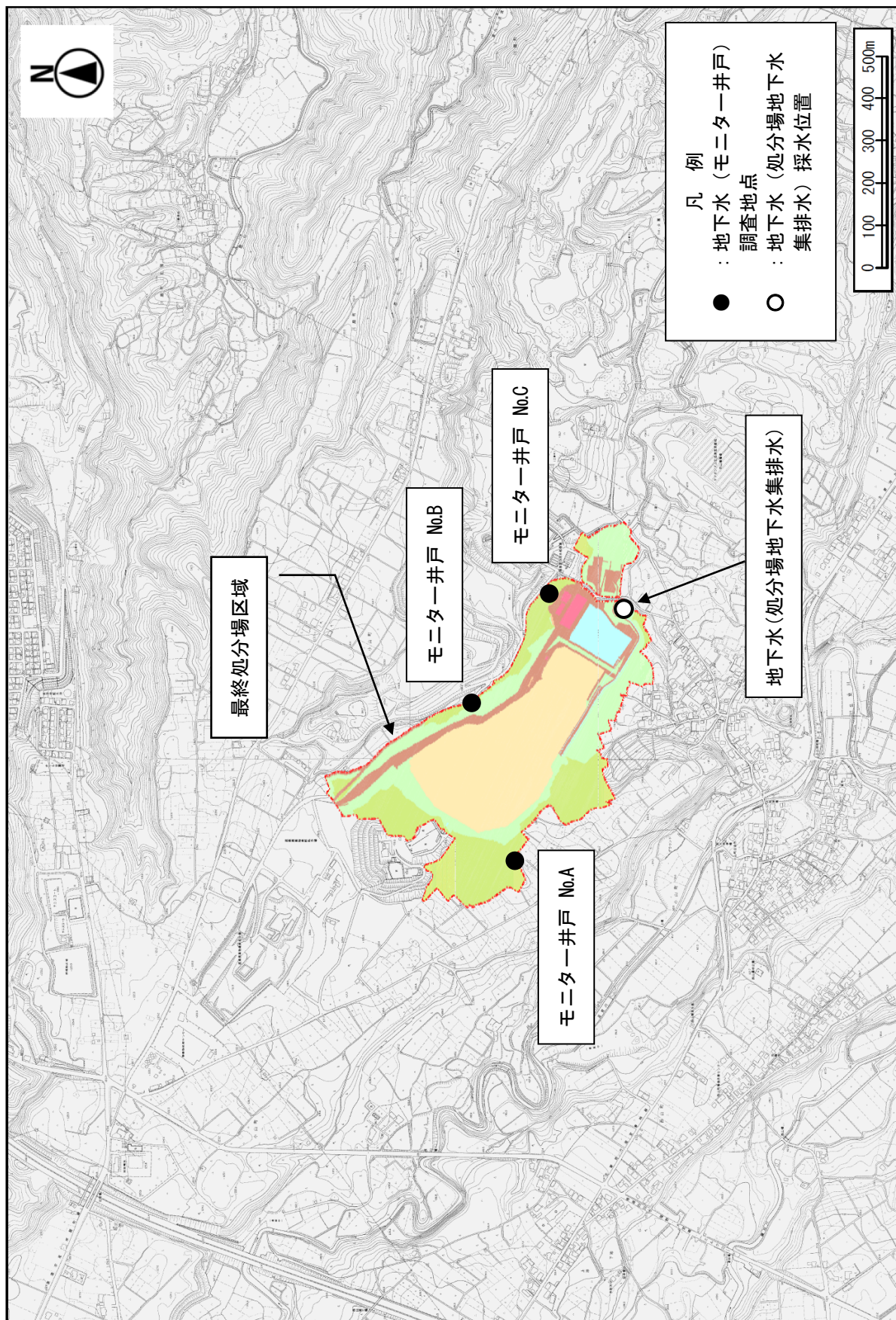


図 4-4 地下水(モニタ一井戸・処分場地下水集排水)調査地点



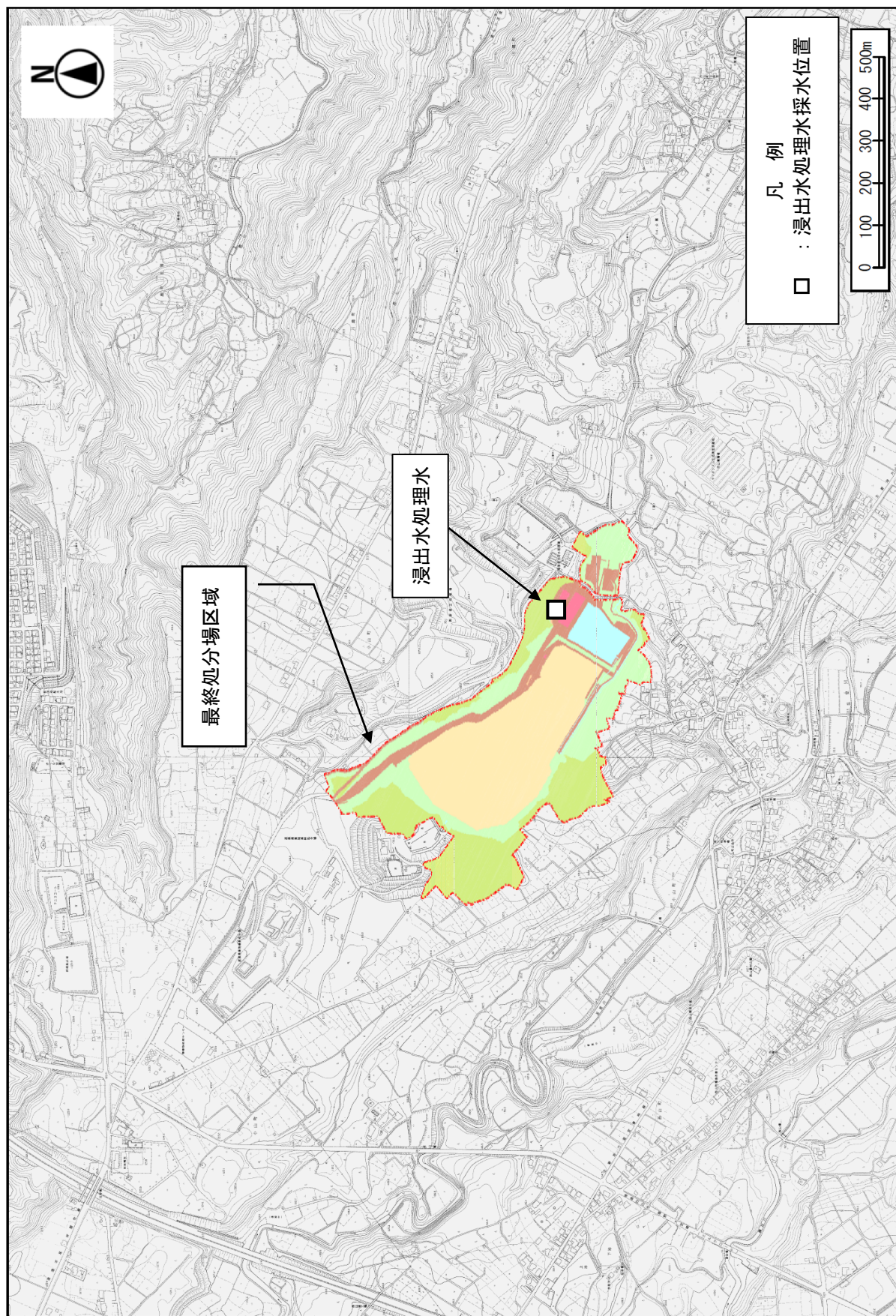


图 4-5 浸出水処理水調査地点



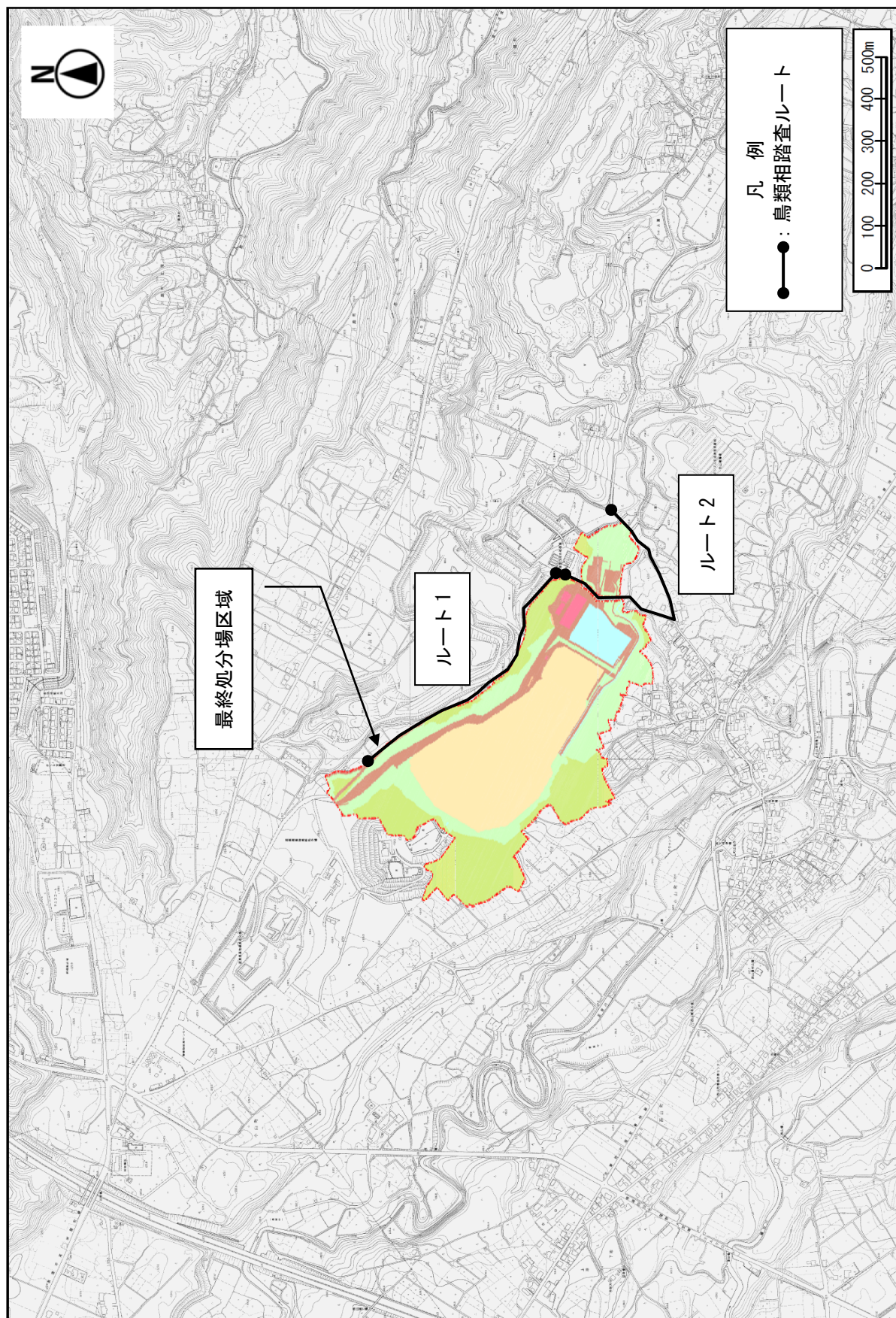


図 4-6 動物相（鳥類相）踏査ルート



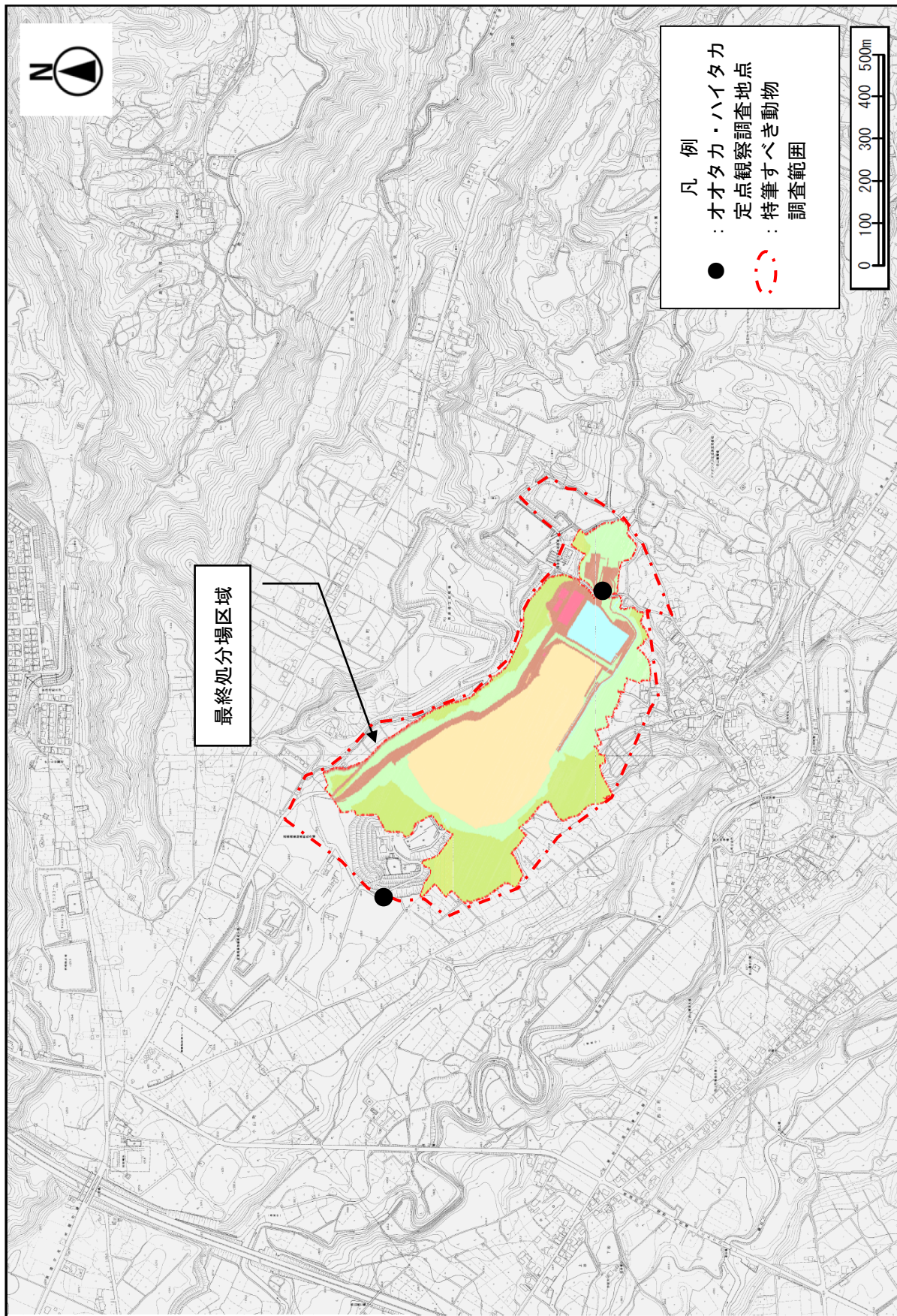


図 4-7 特筆すべき動物調査地点及び調査範囲



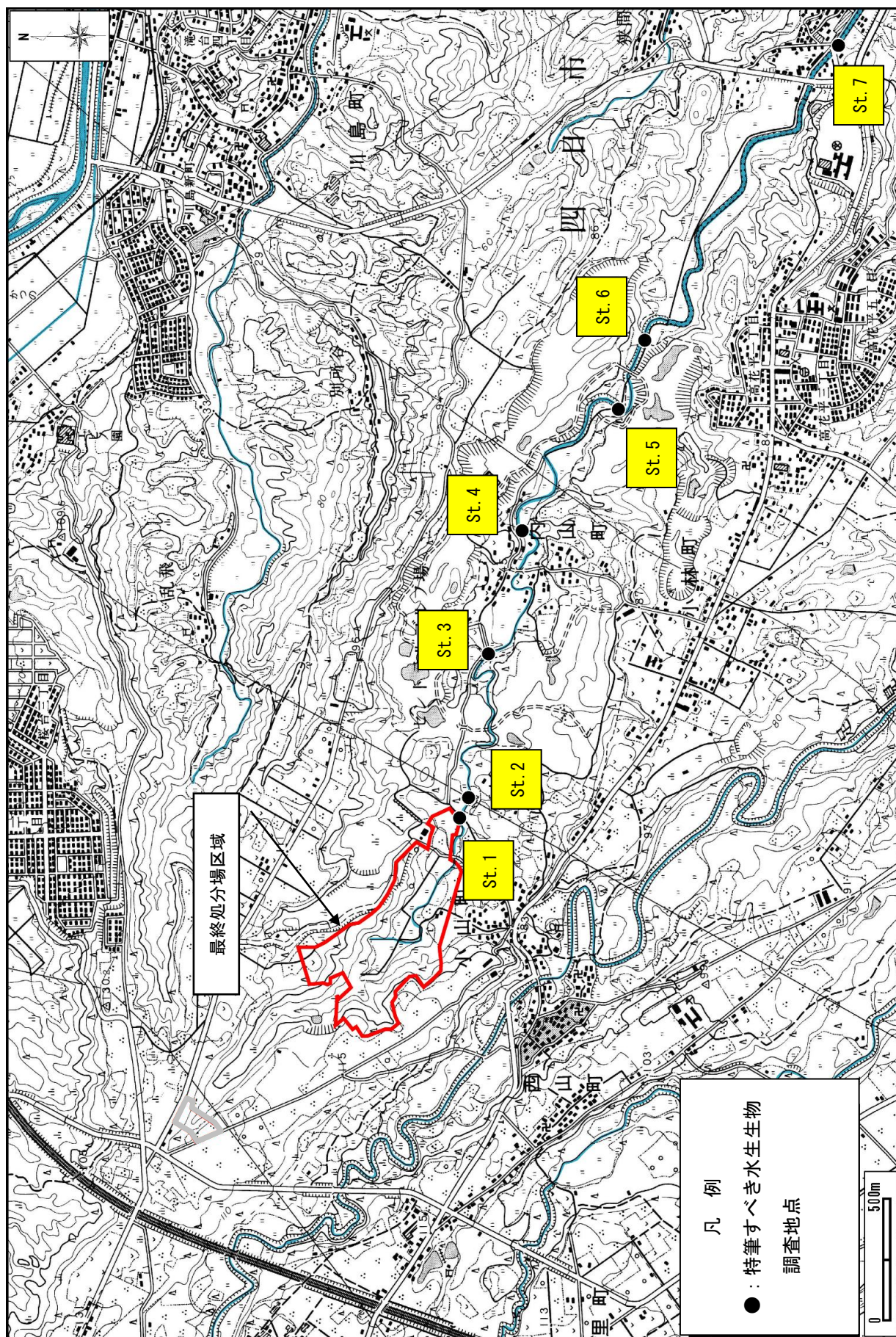


図 4-8 特筆すべき水生生物調査地点



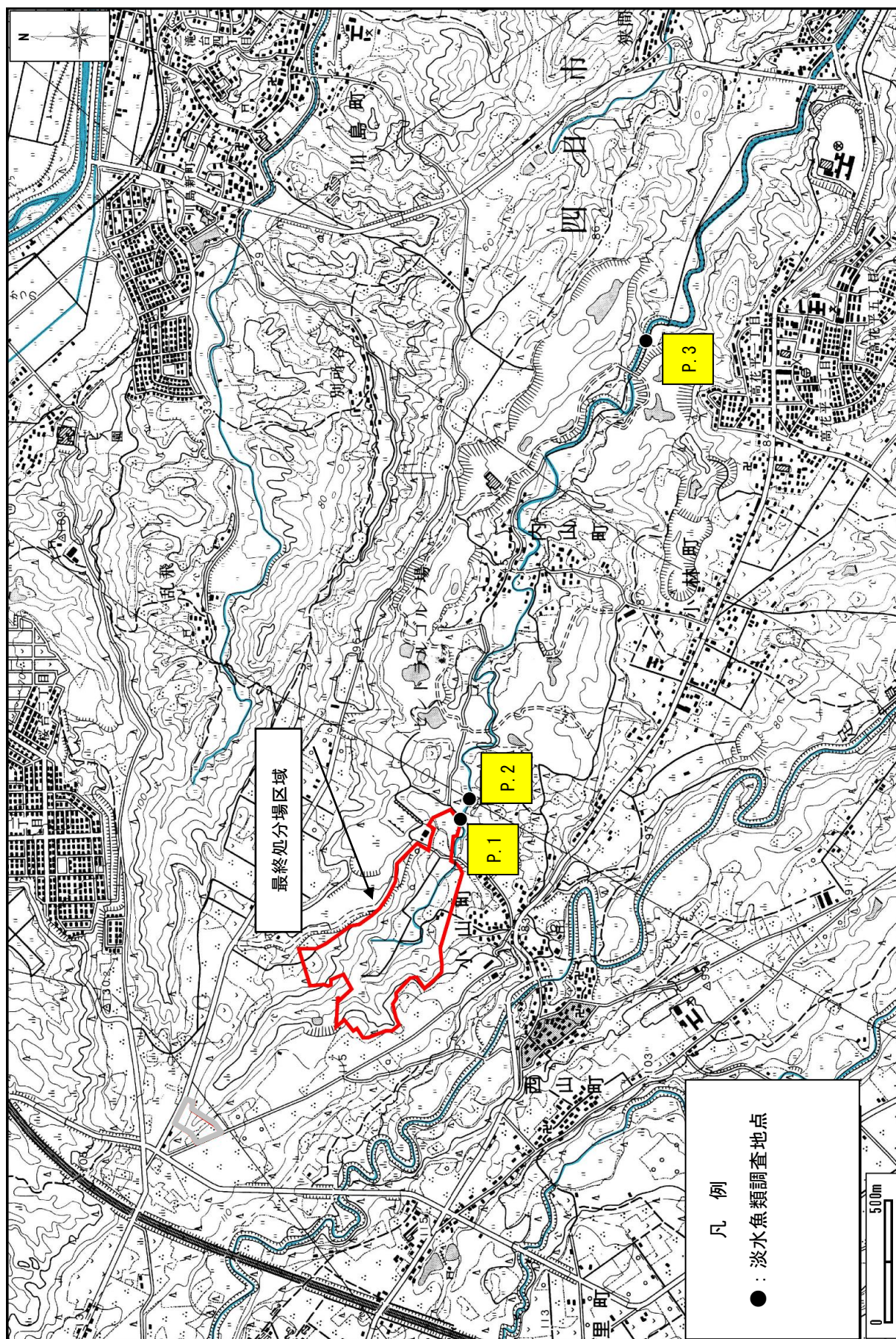


圖 4-9 淡水魚類調查地点



