

# シックハウス測定（室内空気汚染物質測定）

シックハウス症候群の原因となるホルムアルデヒド及び揮発性有機化合物（VOC）など室内空気汚染物質について、お客様のニーズに合わせた低コストで精度の高い分析サービスのご提供させていただきます。

## シックハウス測定料金表

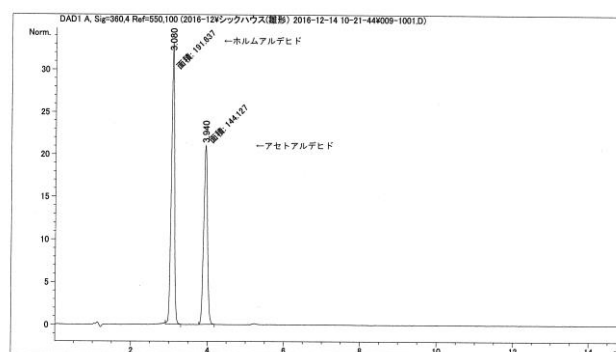
化学物質類別	項目内訳	測定方法	分析料金(税別)
アルデヒド類	ホルムアルデヒド アセトアルデヒド	パッシブ法	8,000 円
揮発性有機化合物(VOC)	トルエン キシレン エチルベンゼン スチレン パラジクロロベンゼン	パッシブ法	10,000 円
アルデヒド類+VOC セット分析	上記7項目	パッシブ法	15,000 円

※上記は、パッシブ測定法による料金です。

※上記料金には、サンプリングキット、キット発送料(往復)、検査成績書(2部)を含む価格です。



HPLC 装置（アルデヒド測定）



アルデヒド類測定チャート例

ご相談は下記まで。。。

一般財団法人三重県環境保全事業団  
科学分析 第二分析課 企画開発チーム

TEL:059-245-7508 FAX:059-245-7516  
HP:[http://www.mec.or.jp/k\\_bunseki/](http://www.mec.or.jp/k_bunseki/)

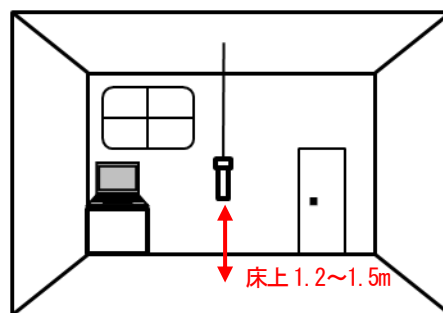
## 室内空气中化学物質測定 サンプルング方法（パッシブ方式）

### サンプルング前に行うこと

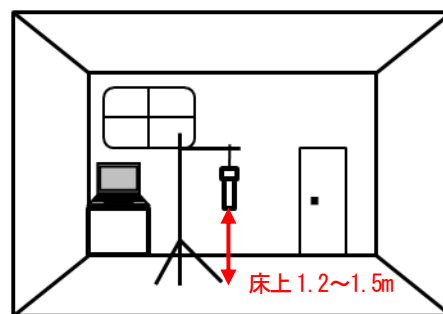
- 弊社よりお送りしたパッシブサンプラーは使用直前まで冷蔵庫で保存してください。
- 測定対象室内の戸棚・引き出しの扉、ドア、窓を開放して30分換気して下さい。
- 測定対象室内の喚起が終了後、室内の戸棚・引き出しの扉等を締め切り、5時間以上密閉状態にして下さい。  
※喚起終了後からサンプルング終了後まで、測定対象室内への入室を禁じて下さい。

### サンプルング

- 以下の条件で、測定対象室内の中心部に、パッシブサンプラーを設置して下さい。
  - ・ 壁から1m以上離して下さい。
  - ・ 床上1.2～1.5mの高さに設置して下さい。  
※保育施設等：乳児対象は床上30cm、3歳児対象は床上60cm
  - ・ 天井（照明器具、エアコン吹き出し口等）から吊るすか、三脚・脚立等を利用して吊るして設置して下さい。  
※採取中、常時換気システムは稼働させたままで結構です。
- 採取時間は8～24時間で行って下さい。  
(可能な限り14:00～15:00を含むよう設定して下さい。)  
※タバコの煙、塗料・接着剤成分などは、シックハウスの測定結果に多大な影響を及ぼしますので、パッシブサンプラーを設置される方は、設置直前にこれらに接触されないようご注意ください。  
※サンプルング終了後まで、測定中測定対象室内への入室を禁じて下さい。



天井から吊るした場合



三脚・脚立等を利用した場合

### サンプルング終了後

- パッシブサンプラーを銀色の袋に入れて密封します。
- 「室内空気環境測定記録」及び「検査依頼書」に必要事項を記入して下さい。
- 「パッシブサンプラー」、「室内空気環境測定記録」、「検査依頼書」を弊社宛にクール便（チルド便）でご返送ください。なお、すぐに発送ができない場合には、冷蔵庫で保存して下さい。  
※検体は月～金曜日（祝日を除く）に到着するようにお送り下さい。



### お支払い方法

- お支払いは、商品代引きとなっております。
- ご依頼後、必要書類及び検査キットを、ヤマト運輸にてお届けさせていただきます。
- お届けの際、配達員に代金をお支払いください。お支払いは現金のみとなります。
- 代金とお引き換えに検査キットをお渡しいたします。
- サンプルング後の、試料返送を「ゆうパック」で取扱って頂きますと、送料金は、全て無料になります（「ゆうパック」以外での取り扱いは有料となりますので、ご注意ください）。  
※お支払い後の返金や検査キットの交換はおこなっておりませんのでご注意ください。  
※運送会社からお渡しする控えが正式な領収書となります。  
※お支払方法については「銀行振り込み」等の対応も可能です。（要相談）