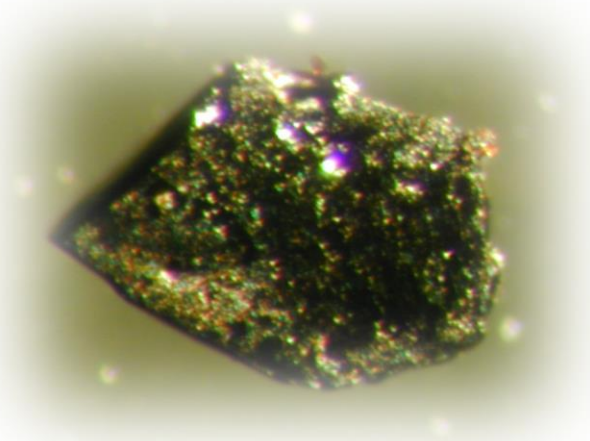
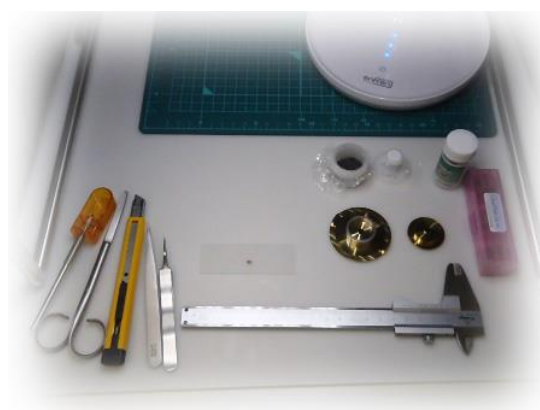
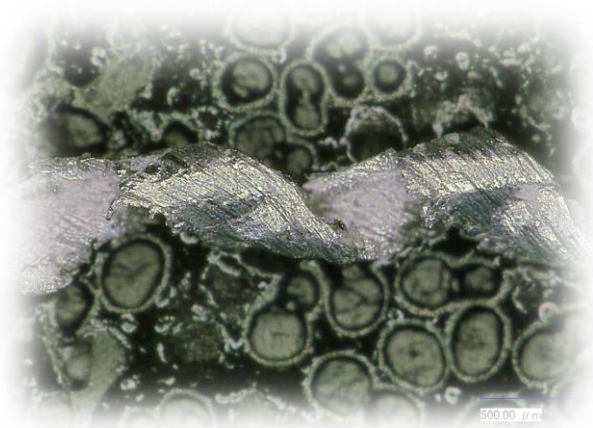


異物検査のご案内



一般財団法人三重県環境保全事業団

😱! 異物は、飲料水、食品、製品など、様々な媒体に突然混入します
😱! さらに、製品や建物内の壁・タイルなどに付着する場合があります

弁当の食材に混入した異物



お酒に混入した異物



野菜に混入した異物



水道蛇口に付着した異物



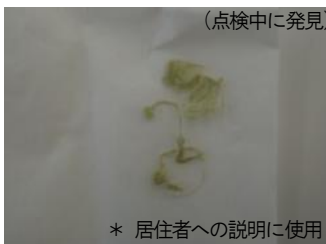
タイルに付着した青色の異物



公衆浴場のろ過材に付着した異物



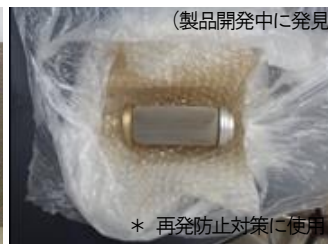
水道管内に付着した異物



浴槽場のタイルに付着した異物



ろ過材を目詰りさせた異物



異臭(飲料水)



飲料水、食品や製品などへの異物混入や建屋内の壁・タイルなどの異物付着は、消費者や居住者などに大変な不快感を与えます。

このため、異物発生時の対応を誤れば、事業者にとっては**大きなイメージダウン**となり、社会的な信用を大きく損なうことにもなりかねません。

異物の混入や付着を100%防ぐことは非常に困難です。このため、事業者の信頼性を高めるためには、異物発生時に、**異物の特定、原因追求並びに再発防止策を迅速に講じる**ことが重要です（異物の特定は、原因追求と再発防止対策立案の重要な情報となります）。

三重県環境保全事業団では、これまでの分析業務で得られた幅広い経験・知識を生かし、水道水、食品、製品中に混入または付着した異物などに対する**検査結果を迅速にご提供**いたします。

異物発生や、異物による顧客不満の拡大を防止するには？

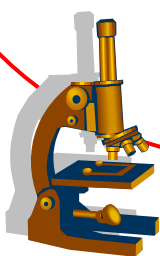
製造工場（ライン）

- 設備の適切な管理、更新
- 作業者への教育訓練（ルールの徹底）
- 原材料納入時の適切なチェック
- 交差汚染の防止など



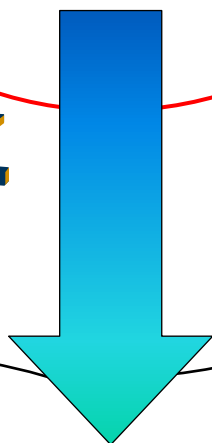
品質管理部門

- 迅速かつ正確な異物成分の特定
- 混入ルートの解明と対策案の作成
 - ⇒原料、設備部材の成分との比較
 - ⇒検証試験（再現性の確認）など



営業（相談室）

- 顧客への迅速かつ適切なフォロー
- クレーム情報の収集と共有化など



三重県環境保全事業団がお手伝いさせていただきます！
異物検査業務の流れは、次ページをご覧ください。

異物検査業務の流れ

試料量は、少量でも可能です。
お客様がご提供できる範囲で
可能な分析をご提案します！

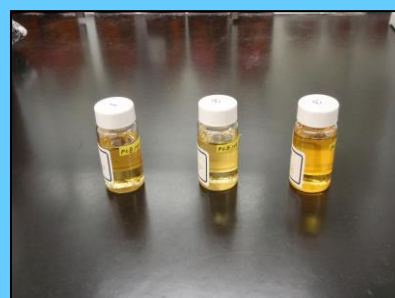
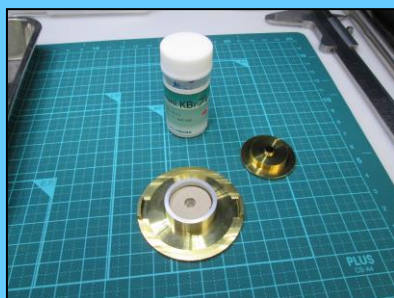
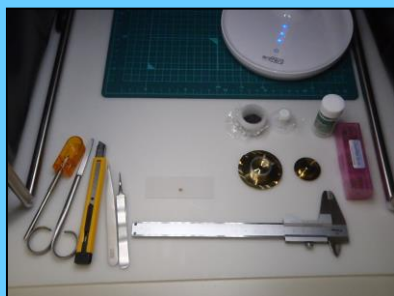
1 試料の受付

異物検査のお問い合わせは、電話・FAX、又はホームページからオンライン申込みをご利用ください。その際、下記の内容を担当者にお伝えください。不明の場合はその旨をお伝え下さい。

- ◎ 異物発生場所(例：水道水、製品中、食品中、住宅内の壁など)
- ◎ 異物の発生状況(大まかで結構です)
- ◎ 異物の大きさと色(例：直径 2mm 程度、黒色、1g 程度など)
- ◎ 臭い(特に、異臭検査の場合は重要な情報源になります)

2 異物の外観観察及び前処理(異物の取り出しなど)

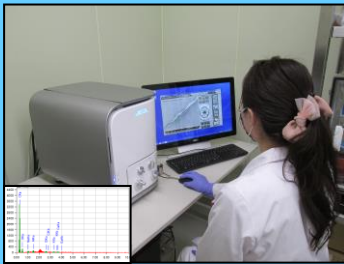
最初に、色、形態、臭い、硬さ、表面の形状などを目視、実体顕微鏡等で確認します。



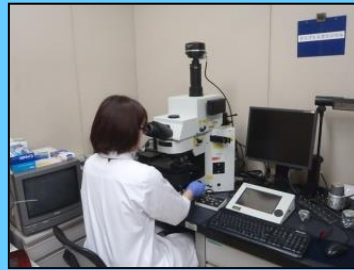
- ◎ 異物の外観観察の結果から、定性分析に用いる分析機器を選択します。
- ◎ 異物を各試験に対応できるように抽出・調整も行います。

複数の試験法を適切に選択！
お得な異物検査セット分析を
ご利用下さい！

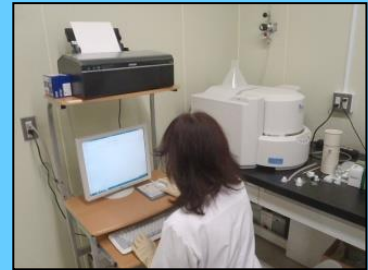
3 各種試験（異物の定性試験）



電子顕微鏡測定（SEM-EDS）
（表面の詳細分析）
※元素分析も可能です



光学顕微鏡測定
（生物・微生物の同定）



蛍光 X 線測定
（無機元素の定性分析）



顕微 FT-IR 測定
（有機・無機化合物の定性分析）



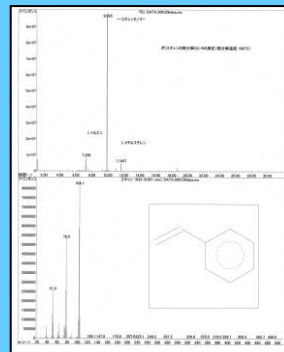
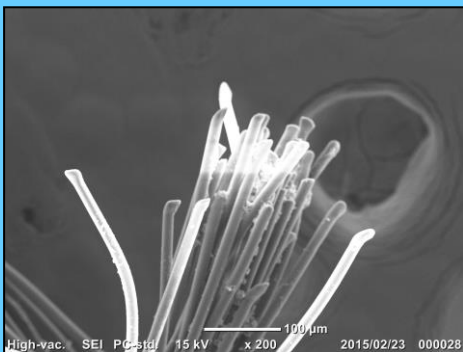
GC/MS 測定
（有機化合物の定性）
※臭気分析にも使用



熱分解-GC/MS 測定
（高分子化合物等の定性）
※追加料金が必要です

4 異物の同定及び報告書の作成

各種試験や調査により得られた結果を総合的に判断し、異物成分の同定や調査結果などを報告書でご提供いたします。



異物検査報告書	
〒 000-0000 住所 三重県津市河原町上野	計量証明事業登録 三重県知事 登録番号 第 1234 号 一般財団法人 三重県環境保全事業団 環境部 調査課 TEL:059-245-7508 FAX:059-245-7516
氏名 株式会社 ●●●● 様	受付方法 郵送
<p>（※受付方法の指定は、別途「受付方法の指定書」にてお送りいたします。）</p> <p>平成26年05月28日にご依頼のありました異物の検査結果は、次のとおりです。</p>	
<p>検体名称 白色の異物</p> <p>状況等 -</p>	<p>検査方法及び検査結果</p> <p>試験①：光学顕微鏡観察（異物形状の確認） 試験結果：白色の繊維の断面形状を有する</p> <p>試験②：蛍光X線測定（無機元素の定性分析） 試験結果：鉄、銅等の検出された。</p> <p>試験③：FT-IR測定（化合物の定性） 試験結果：金属繊維（鉄繊維）のFT-IRスペクトルと一致しました。</p>
<p>異物検査の所見</p> <p>異物検査の結果、本測定対象の異物の主成分は、金属繊維（鉄繊維）であることが推定されます。</p>	
<p>添付資料</p> <p>① 顕微鏡撮影写真 ② 蛍光X線測定データ及び測定条件 ③ FT-IR測定データ及び検査結果</p>	

ご相談は下記まで。。。

経験豊富なスタッフが、
迅速に対応させていただきます！

一般財団法人 三重県環境保全事業団
調査部 環境分析課

TEL:059-245-7508 FAX:059-245-7516
HP: http://www.mec.or.jp/k_bunseki/

分 析 項 目	1 検体又は測定 1 回毎 の料金(円：税別)	検 査 内 容
異物簡易検査	8,000	主に実体顕微鏡観察。金属、ガラス、植物などに分類。
異物検査セット分析	20,000	機器を用いて主成分を特定。電子（光学）顕微鏡、FT-IR 装置、蛍光 X 線装置から異物の性状に合わせて選択。
臭気定性試験（HS-GC/MS 法）	30,000	臭気成分の定性分析。
顕微 FT-IR 測定	20,000～	有機化合物の定性分析。
熱分解-GC/MS 分析	35,000～	高分子化合物の定性分析。
異物検査+熱分解-GC/MS 分析	35,000	異物検査で FT-IR 測定以外に py-GC/MS が必要な場合。