

みえ環境フェア2025～みえデコ活ハワンステップ～ オンライン相談会 企画説明書



三重県環境生活部環境共生局地球温暖化対策課



みえデコ活レンジャー



1. オンライン相談会の概要

(1)基本内容

県では、2050年までに県域からの温室効果ガスの排出実質ゼロを目指して、国が進める「デコ活」の県内での展開と定着を図るため、脱炭素につながる新しい豊かな暮らしを支える製品・サービス(省エネ住宅、省エネ家電、次世代自動車、金融サービス等)の社会実装につなげる取組を「みえデコ活」として推進しています。

その取組のひとつとして、誰もが気軽に楽しみながら「デコ活」を学び・体験できる3D仮想空間(メタバース空間)「みえデコ活パーク」を、みえデコ活！ポータルサイト(<https://mie-decokatsu.pref.mie.lg.jp/>)で公開しています。

今回は、空間内を自由に移動したり、アバター同士で音声会話やチャット(テキスト形式)でコミュニケーションをすることができる「みえデコ活パーク」内のオンライン会場において、みえ環境フェア2025会場に直接ご来場いただけない方もバーチャルでご参加いただける機会として、オンライン相談会を開催します。

本企画は、三重県環境生活部環境共生局地球温暖化対策課がみえ環境フェア2025の企画の一つとして行うものです。

つきましては、みえ環境フェア2025の出展に合わせて、『オンライン相談会』にご出展いただける方を募集します。

(2)オンライン会場

「みえデコ活パーク」内の「みえデコ活広場」

<https://mie-decokatsu.pref.mie.lg.jp/park>

(3)オンライン相談会の開催日

令和7年12月14日(日) ※みえ環境フェア2025 同日開催

(4)オンライン相談会の実施時間

13:00~14:30



1. オンライン相談会の概要

(5) オンライン相談会当日の相談内容

出展される方1ブースごとに出展テーマを設けていただき、「みえデコ活」を推進する自社の強み等をアピールしてください。また、オンライン相談会に参加される方からの質問に回答をお願いします。

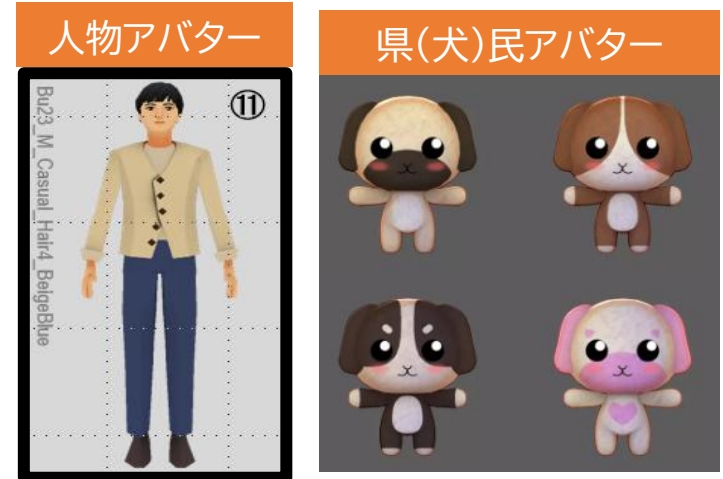
- (例)省エネ住宅関係 : 断熱リフォームの強み
- 自動車メーカー : 電気自動車の仕組み
- 省エネ家電販売店 : おすすめ省エネ家電
- 「みえデコ活」に資する取組に努める企業・団体等 : 脱炭素につながる自社の取組

(6) オンライン相談会への参加方法

各自、インターネットにつながる端末を準備いただき、「みえデコ活パーク」内へ、左記の人物アバターを選択して入室していただき、自身のブースのところに立って、相談対応をします。※お申し込み後、フェア開催前に操作説明会を開催します。

(7) 出展数

「みえデコ活パーク」内の「みえデコ活広場」にある出展ブース 最大8ブース



今回は赤枠囲み箇所
最大8ブース



出展される方を
募集します！

2. 3D仮想空間（メタバース空間） **みえデコ活パーク**

3つの空間で構成された、3D仮想空間(メタバース)空間上で年齢問わず、誰でも気軽に「デコ活」を楽しく学び・体験できるデジタルコンテンツです。

(1)みえデコ活広場

イベント開催スペース。ここでオンライン相談会を開催します。



(2)みえデコ活体験ハウス

デコ活製品を再現。体験ハウス内を自由に動いて気になる製品をタップすると、省エネ効果やCO2削減効果等の情報が出現。

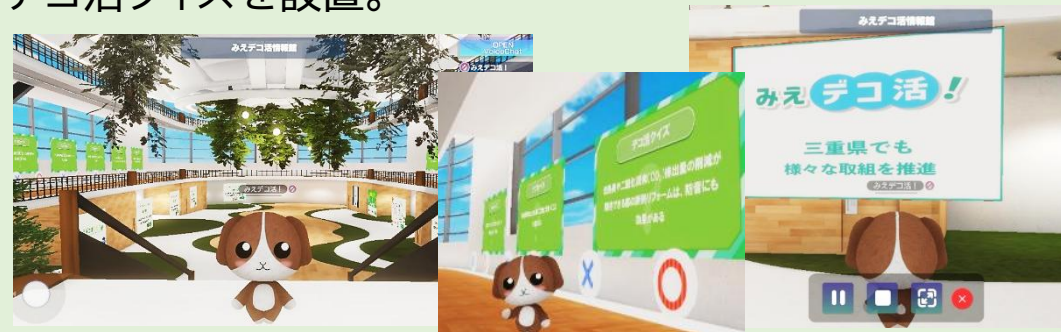


<https://mie-decokatsu.pref.mie.lg.jp/>



(3)みえデコ活情報館

みえデコ活の解説動画、みえデコ活！パートナー紹介、デコ活クイズを設置。



3. オンライン相談会のブースについて

◆各ブースイメージ



オンライン相談会に参加するメリット

1. みえデコ活パークの空間内に出品者情報やPRが可能です。

⇒企業名・ロゴ/専用パネルに個別情報を掲載します。
みえ環境フェア終了後も約1か月間は空間内に情報が継続して展示されますので、その間のPRが可能です。

2. オンライン相談会を通じて、これまで接点のなかった県民の方々と出会うことが可能です。

⇒県民はアバターを通じて気軽に相談可能となります。

3. ブース内ではテキストに加えて、ボイスチャットでもコミュニケーションをとることができます。

①各ブース

みえデコ活広場に出展者ブースを設置
 ・1出展者につき1ブースご用意いたします(最大8ブース)。
 ・各ブースの正面・左右3枚までパネルを設置します。
 ・各出展者の情報掲載が可能です。
 ・**看板部分には企業名またはロゴマークが掲載可能。**

②パネルへの掲載情報

掲載する情報の内容は出展者任意
 ・掲載データ種別は、画像/動画/PDFファイル/Webサイト(URL)など**全3種類が掲載可能です。**※但し、動画は1パネルのみ

③PV機能 ※PV(プライベートボイス)

アバターを通じたコミュニケーション
 ・各ブースにプライベートボイスチャットエリアが設置されます。ブース内ではアバター同士の会話が可能です。
 ※ブースには同時に複数のアバター入場します。

④相談会の流れ

オンライン相談会実施までのサポート
 ・みえ環境フェアと合わせて、オンライン相談会の開催を周知します。
 ・相談会当日は、事前に割り当てされたブースにアバターでスタンバイしてください。
 ・ブースに来訪した県民からの相談にアバターを通して対応していただきます。

4. 出展条件について

| | |
|-----------|---|
| ①実施日程 | 令和7年12月14日(日) 13:00~14:30 |
| ②相談内容 | <p>～相談者は大人からお子様までを想定～</p> <ul style="list-style-type: none">・アバターとなり気軽なオンライン相談会に参加いただきます。・事前に主な出展テーマについて集約し、ホームページやチラシ等に告知します。 <p>【出展テーマ(例)】 省エネ住宅関係：断熱リフォームの強み 自動車メーカー：電気自動車の仕組み 省エネ家電販売店：おすすめ省エネ家電 「みえデコ活」に資する取組に努める企業・団体等：脱炭素につながる自社の取組</p> |
| ③出展条件 | <p>(1)「みえデコ活」推進の活動に日々協力いただいている以下4業種を中心とした事業所や団体等が対象です。 省エネ住宅・施工関連、次世代自動車取扱店、省エネ家電量販店、金融機関、他</p> <p>(2)デジタルパネルへ掲載する情報は、第三者知財を侵害していないこと。</p> <p>(3)出展や展示内容が公序良俗に反していないこと。</p> <div data-bbox="2160 715 2491 858" style="border: 2px dashed black; background-color: yellow; padding: 5px; text-align: center;"><p>👉確認事項 【出展条件】</p></div> |
| ④その他・注意事項 | <ul style="list-style-type: none">・出展に際しては、あくまでも「デコ活」をテーマとした活動となるようにご配慮ください。・個人情報の取り扱いについて:県民の空間ログインには個人情報を取得いたしません。・出展者がデジタル空間を通じて取得した個人情報の取り扱い、及び情報収集方法につきましては、以下の要項を遵守いただきます。 <p>(1)各出展者が取得した個人情報は出展者各位の管理責任とし、事務局では漏えい事故などについての責任を一切負わないものとする。</p> <p>(2)デジタル空間において、取得した個人情報は各団体のみでの利用とし、他者への流用や転売は行わない。</p> <p>(3)取得した個人情報の提供者より、情報提供の取り消しや連絡拒否の申し出があった場合、また削除・消去・抹消などの希望があった場合は、そのデータの利用を即時取りやめ、しかるべき処置を取り、その処置方法と処置終了を提供者に伝えること。</p> <p>(4)情報提供者本人から情報内容の開示依頼があった場合、本人確認を行った後、速やかに回答できるように対策を講じること。</p> <p>(5)デジタル空間において、取得した個人情報の漏えいが起こらないよう、個人情報管理責任者を選定し、その責任管理の下、適切な予防措置を講じること。その他、個人情報保護法に準じた適切な処置を講ずること。</p> |

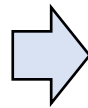
5. パネルに掲載可能な情報について

パネル掲載する情報の内容は事業者の任意判断で結構です。
 但し、第三者知財を侵害していないことなど、三重県では一切の責任は負いかねます。

| | 利用機能 | ファイル形式 | サムネイル用画像 | ファイルサイズ | その他 |
|-----|--------|-------------|----------|---------|------------------|
| パネル | 非同期PDF | PDFファイル | 必須 | 20MB以内 | サムネイル画像規定参照 |
| | 外部ブラウザ | WebサイトのURL | 必須 | 指定なし | サムネイル画像規定参照 |
| | 画像 | jpeg,pngデータ | 不必要 | 3MB以内 | |
| | 非同期動画 | mp4ファイル | 必須 | 300MB以下 | 動画規定・サムネイル画像規定参照 |

| | 解像度 | 形式 | フレームレート | ビットレート | ファイルサイズ |
|------|------------------------|-----|---------|---------|---------|
| 動画規定 | 1280×720以下 (720p以下) | MP4 | 30fps以下 | 5Mbps以下 | 300MB以下 |

| | 比率 | 形式 | ファイルサイズ | その他 |
|-----------|--------|-------------|---------|-----|
| サムネイル画像規定 | 16:9推奨 | jpeg,pngデータ | 3MB以下 | |



◀各パネルは
 1クリックで
 全画面表示にする
 ことができます。

6. 申込方法・問い合わせ先

| | |
|---------------|---|
| ①申込方法 | <p>『みえ環境フェア2025』の申請に合わせて申込ができます。</p> <p>「オンライン相談会」出展申込書を記入の上、以下申込先まで提出してください。</p> |
| ②出展可能な団体等について | <p>「みえデコ活」推進の活動に日々協力いただいている以下4業種を中心とした事業所や団体等が対象です。 省エネ住宅・施工関連、次世代自動車取扱店、省エネ家電量販店、金融機関、他</p> |
| ③その他 | <ul style="list-style-type: none">・開始時間10分前までにログインしていただき、ブース対応者として登壇のうえ、対応いただきます。・みえ環境フェア当日は、オンライン相談会への対応のため、専用の控室を準備する予定です。ただし、参加用の端末・回線は各自ご準備ください。また、控室を複数名の方が使用することを想定して、イヤホン等の着用をお願いします。なお、この控室の利用は任意です。・出展希望の応募者多数の場合は、より相談枠やテーマにおいて、柔軟に対応いただける出展者様を優先して採用とさせていただきます。予めご了承下さい。・操作説明会の日程や、その他詳細については、お申し込み後に申込者へご連絡します。・みえ環境フェア会場においても、オンライン相談会の様子を中継するリアルブースを展示する予定です。 |

《本事業のお問合せ先・申込先》

三重県 環境生活部 環境共生局 地球温暖化対策課

☎059-224-2368

FAX番号：059-229-1016 メールアドレス earth@pref.mie.lg.jp

開庁時間：午前8時30分から午後5時15分まで（土日祝日除く）